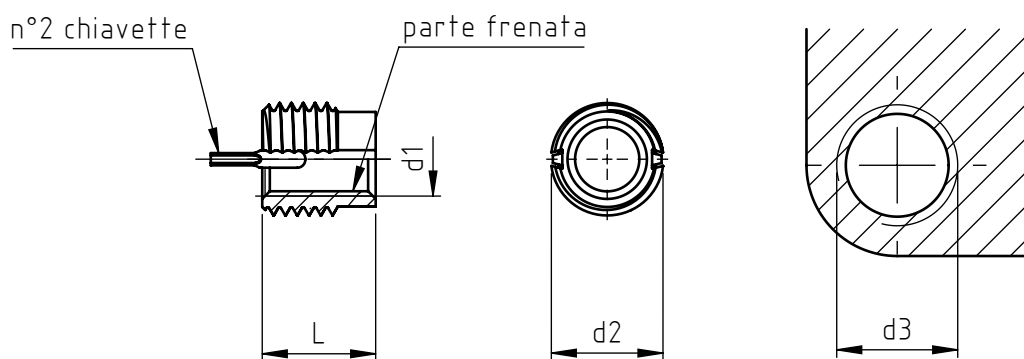


Applicazione: su materiali predisposti con sedi filettate.
Le chiavette piantate sul materiale ricevente evitano lo svitamento dell'inserto.

Montaggio: avvvitamento a mano o con apposita attrezzatura manuale.
Inserimento chiavette mediante pressione.



Caratteristiche prodotto				Installazione				
codice articolo mini	d1 6H	d2 4g	L	preforo		Ø smusso + 0,25 - 0	d3	
				Ø	fol.nza		6H	prof. min.
9014.102040	M 2X0,40	M 4X0,70	3,00	3,4	+0,08 -0,025	4,1	M 4	4,0
9014.125045	M2,5X0,45	M4,5X0,75	3,80	3,9	+0,08 -0,025	4,6	M4,5X0,75	5,0
9014.103050	M 3X0,50	M 5X0,80	4,25	4,4	+0,08 -0,025	5,1	M 5	5,5
9014.104070	M 4X0,70	M 6X0,75	5,25	5,5	+0,08 -0,025	6,1	M 6X0,75	6,5

Smontaggio	
Ø foro	profondità
2,8	2,00
3,0	2,00
3,5	2,25
4,6	2,50

Per boccole Dowel-Insert con specifiche MS e NAS, contattare l'ufficio tecnico/commerciale Specialinsert®.

 Standard

 Su richiesta

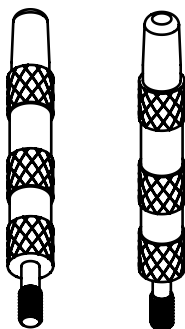
Materiale: acciaio inox AISI 303 boccola, AISI 302 chiavette

Finitura: passivazione

Altre filettature, forme e tipologie a richiesta.
Le dimensioni sono indicative, non vincolanti, espresse in millimetri.

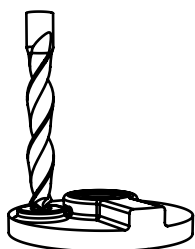
NEL COSTANTE IMPEGNO DI MIGLIORARE I PROPRI PRODOTTI LA SPECIALINSERT® SI RISERVA IL DIRITTO DI MODIFICARE LE CARATTERISTICHE TECNICHE E COSTRUTTIVE SENZA PREAVVISO. PROPRIETÀ E DIRITTI DEL DOCUMENTO SONO RISERVATI. NE È VIETATA LA RIPRODUZIONE, ANCHE PARZIALE E LA DIFFUSIONE A TERZI SENZA AUTORIZZAZIONE.

Attrezzo completo



Attrezzo completo	Dowel insert
905 0020.00	9014102040
905 0025.00	9014125045
905 0030.00	9014103050
905 0040.00	9014104070

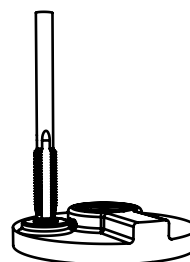
Istruzioni per il montaggio:



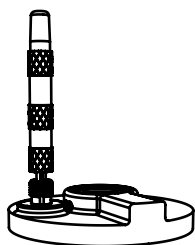
1: forare secondo i riferimenti a tabella.



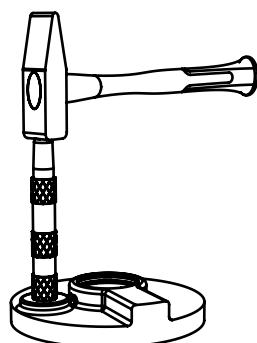
2: eseguire smusso a 82°÷100°.



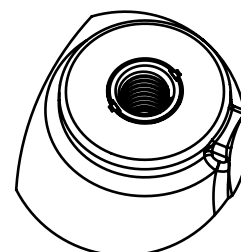
3: filettare con maschio standard.



4: avvitare la boccola a mano o con attrezzo di posa manuale fino a 0,25÷0,70 mm sotto il filo della superficie.



5: piantare le chiavette con alcuni colpi di martello



6: boccola posizionata.