



Relazione Tecnica

Technical Report


KEEP-NUT® è un inserto qualificato e certificato che offre la possibilità di ottenere sedi filettate su lastre di marmo, granito o altro materiale lapideo, materiali compositi, carbonio, Corian®, HPL, vetro ed altre tipologie di solid surfaces anche di spessore sottile. La facilità e rapidità di installazione, mediante pressione senza l'ausilio di collanti e l'ancoraggio meccanico all'interno del materiale ricevente, fanno del KEEP-NUT® un sistema rivoluzionario e affidabile

KEEP-NUT® is an approved and certified insert to create threaded seats on panels made of marble, granite or other natural stones, composites, carbon, Corian, HPL, glass and other solid surfaces even thin. The ease and fast press-in installation without any adhesive and the mechanical anchoring within the receiving material, makes KeepNut® a revolutionary and reliable fastening system.

APPLICAZIONI Applications

- Facciate ventilate, rivestimenti edili, settore arredamento, piani cucina, fissaggi di elementi sanitari, etc.
- *Ventilated facades, wall-coverings, furniture, kitchen top, sanitary element, etc.*

Test di Tenuta alla Trazione – Pull Out Test

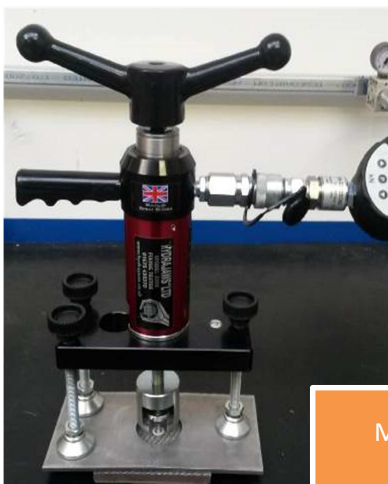
Descrizione Test <i>Test Description</i>	Rilevato picco massimo di resistenza a trazione applicato sul materiale ricevente seguendo le specifiche di foratura. Carico rilevato con Macchina a trazione a cella di carico <i>Pull out strength tested on material preparing hole according to technical specifications. Pull out testing machine to measure values.</i>	
Descrizione Materiale <i>Surface Description</i>	LAMINAM® Lastre in Gres Porcellanato LAMINAM® Porcelain	

Codice Prodotto Testato <i>ID tested product</i>	Materiale Ricevente <i>Receiving material</i>	N° Test	Carico Medio <i>Average Value</i>	Esito <i>Result</i>
IM2S/M6/H6	Lapitec® Skyline THK. 12 mm	5	191 Kg	3

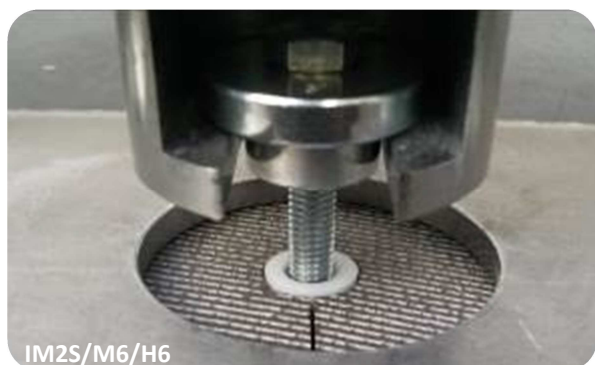
IM4S/M6/H8.5	Lapitec® Skyline THK. 12 mm	2	220 Kg	3
--------------	-----------------------------	---	--------	---

Legenda Test <i>Test Description</i>	1 ESTRAZIONE INSERTO - <i>Insert extracted</i>
	2 ROTTURA INSERTO - <i>Insert ruptured</i>
	3 ROTTURA MATERIALE RICEVENTE – <i>Ruptured receiving material</i>

Immagini Allegate – Attachment images



Metodo di Test
Testing mode



IM2S/M6/H6



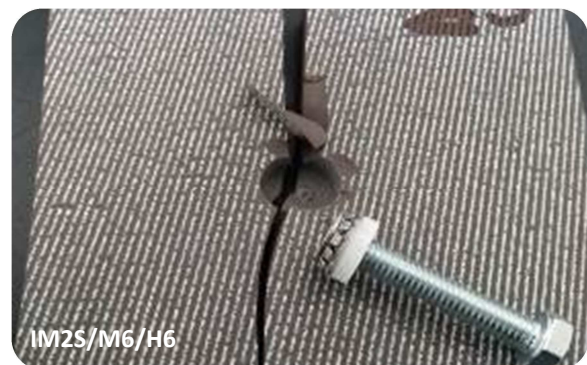
IM4S/M6/H8.5



IM2S/M6/H6



IM4S/M6/H8.5



IM2S/M6/H6

Esiti. Si evidenzia la rottura del materiale ricevente, mentre l'inserto non ha riportato danni apparenti.

Results The receiving material breaks, while the insert has not shown any apparent damage.