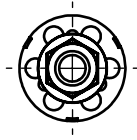
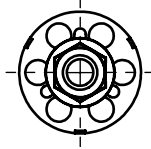


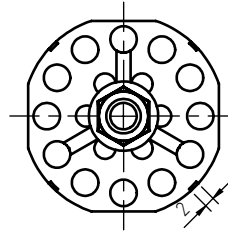
Applicazione: resine, materiali compositi ed altri.
Montaggio: incollaggio, laminazione, costampaggio.



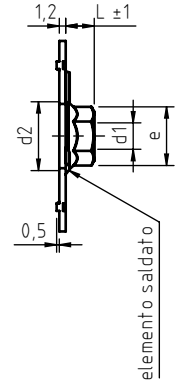
W2000=φ20



W2300=φ23



W3800=φ38



codice	filetto d1	chiave esagono	e	d2	L
DFP04W2000040._	M 4	7	7,8	9,1	4,3
DFP04W2300040._					
DFP04W3800040._					
DFP05W2000050._	M 5	8	8,9	10,5	4,8
DFP05W2300050._					
DFP05W3800050._					
DFP06W2000060._	M 6	10	11,1	12,95	5,4
DFP06W2300060._					
DFP06W3800060._					

Le dimensioni sono indicative, non vincolanti, espresse in mm.

In stock

Su richiesta

Non prodotto

Materiale: acciaio _____,12, acciaio inox AISI 316 _____,51

Finitura: dado in acciaio: zincatura

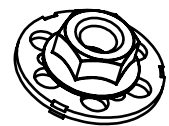
dado in acciaio inox AISI 316: allo stato naturale

Tolleranze: dove non specificato, grado di precisione secondo ISO 2768-m

Filettatura: metrica ISO 6 H

Esempio di

designazione: dado filettato con piastrina passante tonda W2000,
filettatura M5, altezza 4,8 mm, in acciaio zincato:

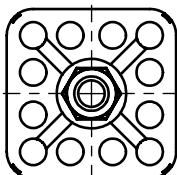


DFP05W2000050.12

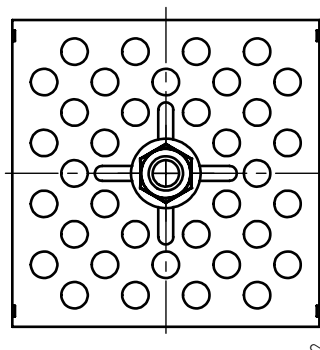
Applicazione: resine, materiali compositi ed altri.
Montaggio: incollaggio, laminazione, costampaggio.



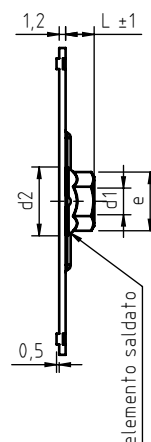
W3815=38x15



W3232=32x32



W5858=58x58



codice	filetto d1	chiave esagono	e	d2	L
DFP04W3815040._	M 4	7	7,8	9,1	4,3
DFP04W3232040._					
DFP04W5858040._					
DFP05W3815050._	M 5	8	8,9	10,5	4,8
DFP05W3232050._					
DFP05W5858050._					
DFP06W3815060._	M 6	10	11,1	12,95	5,4
DFP06W3232060._					
DFP06W5858060._					

Le dimensioni sono indicative, non vincolanti, espresse in mm.

In stock

Su richiesta

Non prodotto

Materiale: acciaio _____,12, acciaio inox AISI 316 _____,51

Finitura: dado in acciaio: zincatura
dado in acciaio inox AISI 316: allo stato naturale

Tolleranze: dove non specificato, grado di precisione secondo ISO 2768-m

Filettatura: metrica ISO 6 H

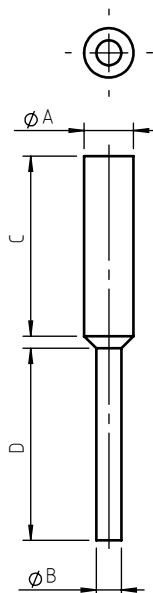
Esempio di

designazione: dado filettato con piastrina passante rettangolare W3815,
filettatura M5, altezza 4,8 mm, in acciaio zincato:



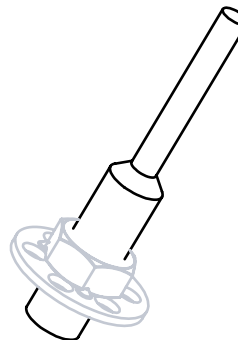
DFP05W3815050.12

Applicazione: tappi in silicone resistenti fino a 315°C ideali per la protezione di fori passanti, grazie anche alla maniglia che ne permette una facile estrazione. Riutilizzabili.



codice	Per filettature	A	B	C	D	colore
MP/CPP20	M4	3,96	1,57	15,88	19,05	Rosa
MP/CPP23	M5	4,95	2,79	25,40	25,4	Verde chiaro
MP/CPP37	M6	6,53	3,30	25,40	25,40	Blu
MP/CPP42	M8	7,92	3,73	25,40	25,40	Verde
MP/CPP50	M10	9,53	3,99	25,40	25,40	Grigio

Le dimensioni sono indicative, non vincolanti, espresse in mm.



NEL COSTANTE IMPEGNO DI MIGLIORARE I PROPRI PRODOTTI LA SPECIALINSERT SI RISERVA IL DIRITTO DI MODIFICARE LE CARATTERISTICHE TECNICHE E COSTRUTTIVE SENZA PREAVVISO. PROPRIETÀ E DIRITTI DEL DOCUMENTO SONO RISERVATI. NE È VIETATA LA RIPRODUZIONE, ANCHE PARZIALE E LA DIFFUSIONE A TERZI SENZA AUTORIZZAZIONE.