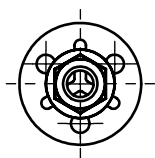
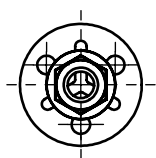


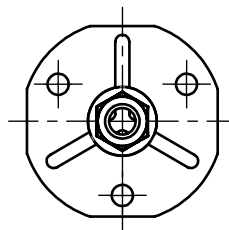
Applicazione: resine, materiali compositi ed altri.
Montaggio: incollaggio.



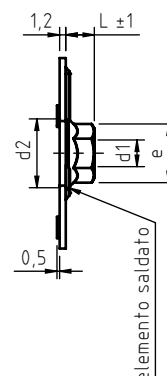
Y2000=φ20



Y2300=φ23



Y3800=φ38



codice	filetto d1	chiave esagono	e	d2	L
DFC04Y2000040._	M 4	7	7,8	9,1	4,3
DFC04Y2300040._					
DFC04Y3800040._					
DFC05Y2000050._	M 5	8	8,9	10,5	4,8
DFC05Y2300050._					
DFC05Y3800050._					
DFC06Y2000060._	M 6	10	11,1	12,95	5,4
DFC06Y2300060._					
DFC06Y3800060._					

Le dimensioni sono indicative, non vincolanti, espresse in mm.



In stock



Su richiesta



Non prodotto

Materiale: acciaio _____,12, acciaio inox AISI 316 _____,56

Finitura: dado in acciaio: zincatura
dado in acciaio inox AISI 316: elettrolucidato

Tolleranze: dove non specificato, grado di precisione secondo ISO 2768-m

Filettatura: metrica ISO 6 H

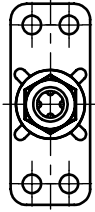
Esempio di

designazione: dado filettato flangiato con piastrina cieca tonda Y2000,
filettatura M5, altezza 4,8 mm, in acciaio zincato:

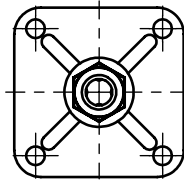


DFC05Y2000050.12

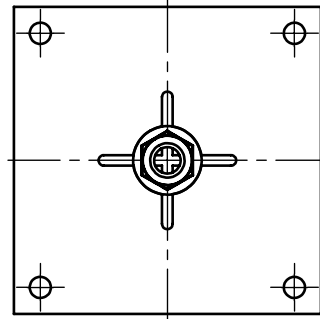
Applicazione: resine, materiali compositi ed altri.
Montaggio: incollaggio.



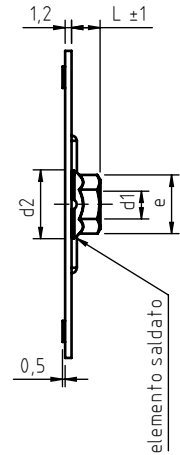
Y3815=38x15



Y3232=32x32



Y5858=58x58



codice	filetto d1	chiave esagono	e	d2	L
DFC04Y3815040. __	M 4	7	7,8	9,1	4,3
DFC04Y3232040. __					
DFC04Y5858040. __					
DFC05Y3815050. __	M 5	8	8,9	10,5	4,8
DFC05Y3232050. __					
DFC05Y5858050. __					
DFC06Y3815060. __	M 6	10	11,1	12,95	5,4
DFC06Y3232060. __					
DFC06Y5858060. __					

Le dimensioni sono indicative, non vincolanti, espresse in mm.



In stock

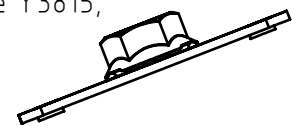


Su richiesta



Non prodotto

Materiale: acciaio _____,12, acciaio inox AISI 316 _____,56
 Finitura: dado in acciaio: zincatura
 dado in acciaio inox AISI 316: elettrolucidato
 Tolleranze: dove non specificato, grado di precisione secondo ISO 2768-m
 Filettatura: metrica ISO 6 H
 Esempio di designazione: dado filettato flangiato con piastrina cieca rettangolare Y3815, filettatura M5, altezza 4,8 mm, in acciaio zincato:



DFC05Y3815050.12