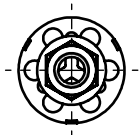
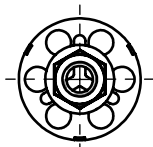


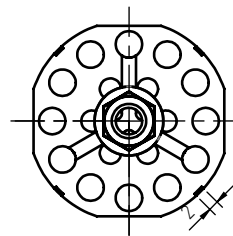
Applicazione: resine, materiali compositi ed altri.
Montaggio: incollaggio, laminazione, costampaggio.



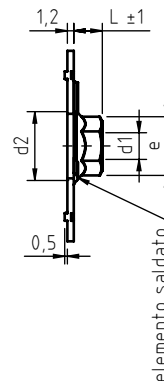
W2000=φ20



W2300=φ23



W3800=φ38



codice	filetto d1	chiave esagono	e	d2	L
DFC04W2000040._	M 4	7	7,8	9,1	4,3
DFC04W2300040._					
DFC04W3800040._					
DFC05W2000050._	M 5	8	8,9	10,5	4,8
DFC05W2300050._					
DFC05W3800050._					
DFC06W2000060._	M 6	10	11,1	12,95	5,4
DFC06W2300060._					
DFC06W3800060._					

Le dimensioni sono indicative, non vincolanti, espresse in mm.



In stock



Su richiesta



Non prodotto

Materiale: acciaio _____,12, acciaio inox AISI 316 _____,51

Finitura: dado in acciaio: zincatura

dado in acciaio inox AISI 316: allo stato naturale

Tolleranze: dove non specificato, grado di precisione secondo ISO 2768-m

Filettatura: metrica ISO 6 H

Esempio di

designazione: dado filettato con piastrina cieca tonda W2000,
filettatura M5, altezza 4,8 mm, in acciaio zincato:

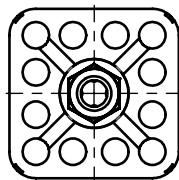


DFC05W2000050.12

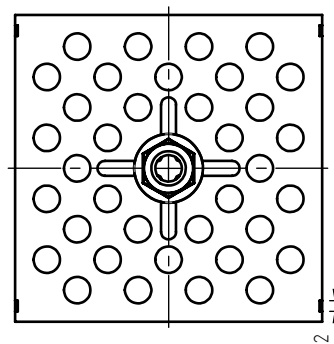
Applicazione: resine, materiali compositi ed altri.
Montaggio: incollaggio, laminazione, costampaggio



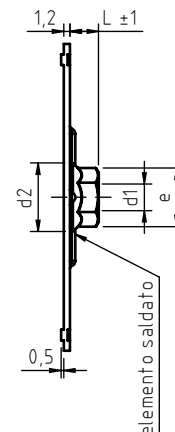
W3815=38x15



W3232=32x32



W5858=58x58



codice	filetto d1	chiave esagono	e	d2	L
DFC04W3815040._	M 4	7	7,8	9,1	4,3
DFC04W3232040._					
DFC04W5858040._					
DFC05W3815050._	M 5	8	8,9	10,5	4,8
DFC05W3232050._					
DFC05W5858050._					
DFC06W3815060._	M 6	10	11,1	12,95	5,4
DFC06W3232060._					
DFC06W5858060._					

Le dimensioni sono indicative, non vincolanti, espresse in mm.

In stock Su richiesta Non prodotto

Materiale: acciaio _____,12, acciaio inox AISI 316 _____,51
 Finitura: dado in acciaio: zincatura
 dado in acciaio inox AISI 316: allo stato naturale
 Tolleranze: dove non specificato, grado di precisione secondo ISO 2768-m
 Filettatura: metrica ISO 6 H
 Esempio di designazione: dado filettato con piastrina cieca rettangolare W3815,
 filettatura M5, altezza 4,8 mm, in acciaio zincato:



DFC05W3815050.12