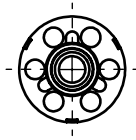
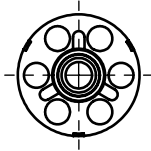


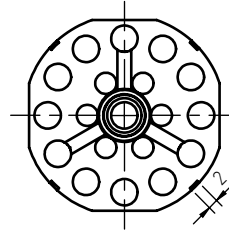
Applicazione: resine, materiali compositi ed altri.  
Montaggio: incollaggio, laminazione, costampato.



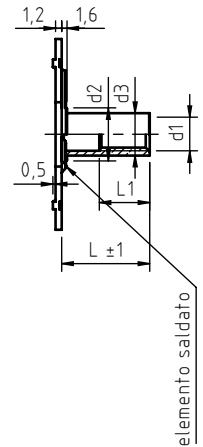
W2000=φ20



W2300=φ23



W3800=φ38



codice	filetto d1	d2	d3	L= altezza boccola										L1			
				5	6	10	12	14	15	16	20	22	25		30		
BRP_W2000040._	M 4	12	8,3														m a s s i m o
BRP_W2300040._																	
BRP_W3800040._																	
BRP_W2000050._	M 5	13	9,6														3
BRP_W2300050._																	
BRP_W3800050._																	
BRP_W2000060._	M 6	13	9,6														v o l t e
BRP_W2300060._																	
BRP_W3800060._																	
BRP_W2000080._	M 8	15	11														d1
BRP_W2300080._																	
BRP_W3800080._																	
BRP_W2000100._	M 10	16	12,6														
BRP_W2300100._																	
BRP_W3800100._																	

Le dimensioni sono indicative, non vincolanti, espresse in mm.



In stock



Su richiesta



Non prodotto

Materiale: acciaio \_\_\_\_\_,12, acciaio inox AISI 316 \_\_\_\_\_,51

Finitura: boccola in acciaio: zincatura

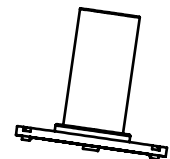
boccola in acciaio inox AISI 316: allo stato naturale

Tolleranze: dove non specificato, grado di precisione secondo ISO 2768-m

Filettatura: metrica ISO 6 H

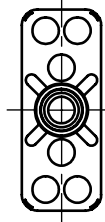
Esempio di

designazione: boccola filettata con piastrina passante tonda W2000,  
filettatura M5, altezza 12 mm, in acciaio zincato:

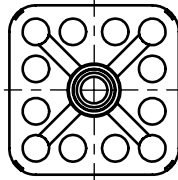


BRP12W2000050.12

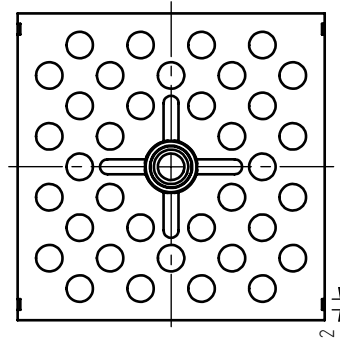
Applicazione: resine, materiali compositi ed altri.  
Montaggio: incollaggio, laminazione, costampaggio.



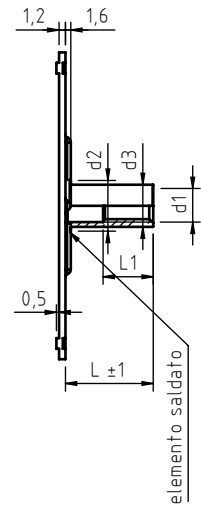
W3815=38x15



W3232=32x32



W5858=58x58

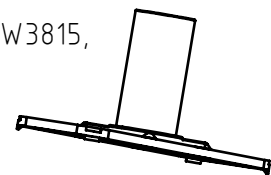


codice	filetto d1	d2	d3	L = altezza boccola												L1			
				5	6	10	12	14	15	16	20	22	25	30					
BRP_W3815040_	M 4	12	8,3															m a s s i m o  3  v o l t e  d1	
BRP_W3232040_																			
BRP_W5858040_																			
BRP_W3815050_	M 5	13	9,6																
BRP_W3232050_																			
BRP_W5858050_																			
BRP_W3815060_	M 6	13	9,6																
BRP_W3232060_																			
BRP_W5858060_																			
BRP_W3815080_	M 8	15	11																
BRP_W3232080_																			
BRP_W5858080_																			
BRP_W3815100_	M 10	16	12,6																
BRP_W3232100_																			
BRP_W5858100_																			

Le dimensioni sono indicative, non vincolanti, espresse in mm.

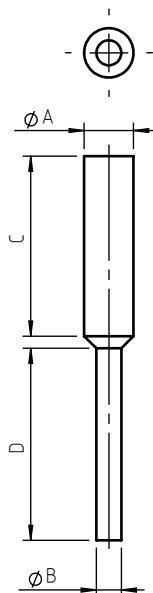
In stock       Su richiesta       Non prodotto

Materiale: acciaio \_\_\_\_\_,12, acciaio inox AISI 316 \_\_\_\_\_,51  
 Finitura: boccia in acciaio: zincatura  
 boccia in acciaio inox AISI 316: allo stato naturale  
 Tolleranze: dove non specificato, grado di precisione secondo ISO 2768-m  
 Filettatura: metrica ISO 6 H  
 Esempio di designazione: boccia filettata con piastrina passante rettangolare W3815, filettatura M5, altezza 12 mm, in acciaio zincato:



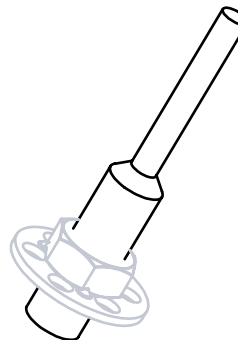
BRP12W3815050.12

Applicazione: tappi in silicone resistenti fino a 315°C ideali per la protezione di fori passanti, grazie anche alla maniglia che ne permette una facile estrazione. Riutilizzabili.



codice	Per filettature	A	B	C	D	colore
MP/CPP20	M4	3,96	1,57	15,88	19,05	Rosa
MP/CPP23	M5	4,95	2,79	25,40	25,4	Verde chiaro
MP/CPP37	M6	6,53	3,30	25,40	25,40	Blu
MP/CPP42	M8	7,92	3,73	25,40	25,40	Verde
MP/CPP50	M10	9,53	3,99	25,40	25,40	Grigio

Le dimensioni sono indicative, non vincolanti, espresse in mm.



NEL COSTANTE IMPEGNO DI MIGLIORARE I PROPRI PRODOTTI LA SPECIALINSERT SI RISERVA IL DIRITTO DI MODIFICARE LE CARATTERISTICHE TECNICHE E COSTRUTTIVE SENZA PREAVVISO. PROPRIETÀ E DIRITTI DEL DOCUMENTO SONO RISERVATI. NE È VIETATA LA RIPRODUZIONE, ANCHE PARZIALE E LA DIFFUSIONE A TERZI SENZA AUTORIZZAZIONE.