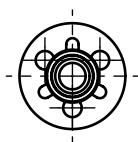
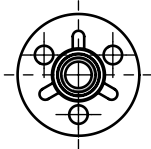


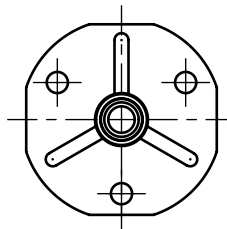
Applicazione: resine, materiali compositi ed altri.
Montaggio: incollaggio.



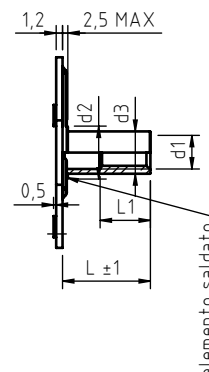
Y2000=φ20



Y2300=φ23



Y3800=φ38



codice	filetto d1	d2	d3	L= altezza boccola												L1	
				5	6	10	12	14	15	16	20	22	25	30			
BRP_Y2000040._	M 4	12	8,3														m a s s i m o 3 v o l t e d1
BRP_Y2300040._																	
BRP_Y3800040._																	
BRP_Y2000050._	M 5	13	9,6														3 v o l t e d1
BRP_Y2300050._																	
BRP_Y3800050._																	
BRP_Y2000060._	M 6	13	9,6														3 v o l t e d1
BRP_Y2300060._																	
BRP_Y3800060._																	
BRP_Y2300080._	M 8	15	11														3 v o l t e d1
BRP_Y3800080._																	
BRP_Y3800100._	M 10	16	12,6														d1

Le dimensioni sono indicative, non vincolanti, espresse in mm.



In stock



Su richiesta



Non prodotto

Materiale: acciaio _____,12, acciaio inox AISI 316 _____,56

Finitura: boccola in acciaio: zincatura

boccola in acciaio inox AISI 316: elettrolucidato

Tolleranze: dove non specificato, grado di precisione secondo ISO 2768-m

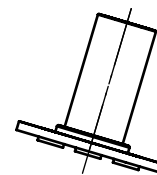
Filettatura: metrica ISO 6 H

Esempio di

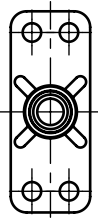
designazione: boccola filettata con piastrina passante tonda, Y2000

filettatura M5, altezza 12 mm, in acciaio zincato:

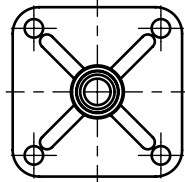
BRP12Y2000050.12



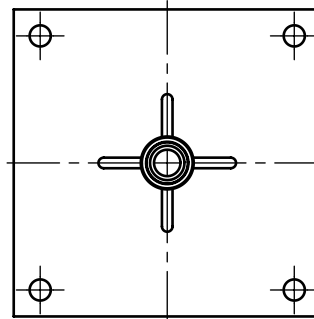
Applicazione: resine, materiali compositi ed altri.
Montaggio: incollaggio.



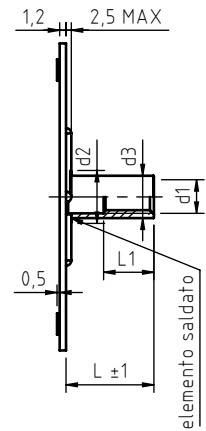
Y3815=38x15



Y3232=32x32



Y5858=58x58

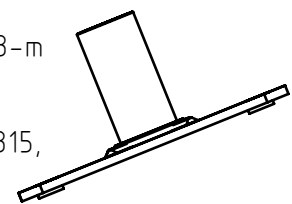


codice	filetto d1	d2	d3	L= altezza boccola											L1				
				5	6	10	12	14	15	16	20	22	25	30					
BRP_Y3815040._	M 4	12	8,3															m a s s i m o	
BRP_Y3232040._																			
BRP_Y5858040._																			
BRP_Y3815050._	M 5	13	9,6															3	
BRP_Y3232050._																			
BRP_Y5858050._																			
BRP_Y3815060._	M 6	13	9,6															v o l t e	
BRP_Y3232060._																			
BRP_Y5858060._																			
BRP_Y3815080._	M 8	15	11															d1	
BRP_Y3232080._																			
BRP_Y5858080._																			
BRP_Y3232100._	M 10	16	12,6																
BRP_Y5858100._																			

Le dimensioni sono indicative, non vincolanti, espresse in mm.

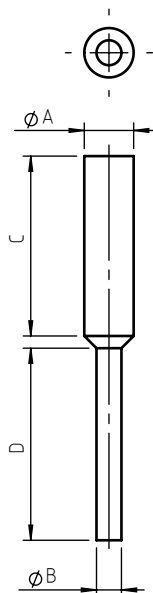
In stock Su richiesta Non prodotto

Materiale: acciaio _____,12, acciaio inox AISI 316 _____,56
 Finitura: boccola in acciaio: zincatura
 boccola in acciaio inox AISI 316: elettrolucidato
 Tolleranze: dove non specificato, grado di precisione secondo ISO 2768-m
 Filettatura: metrica ISO 6 H
 Esempio di designazione: boccola filettata con piastrina passante rettangolare Y3815,
 filettatura M5, altezza 12 mm, in acciaio zincato:



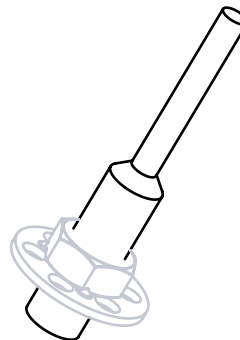
BRP12Y3815050.12

Applicazione: tappi in silicone resistenti fino a 315°C ideali per la protezione di fori passanti, grazie anche alla maniglia che ne permette una facile estrazione. Riutilizzabili.



codice	Per filettature	A	B	C	D
MP/CPP20	M4	3,96	1,57	15,88	19,05
MP/CPP23	M5	4,80	3,10	32,10	30,25
MP/CPP37	M6	5,40	3,00	31,25	29,70
MP/CPP42	M8	7,20	3,50	25,15	25,60
MP/CPP50	M10	8,80	4,75	31,19	28,75

Le dimensioni sono indicative, non vincolanti, espresse in mm.



NEL COSTANTE IMPEGNO DI MIGLIORARE I PROPRI PRODOTTI LA SPECIALINSERT SI RISERVA IL DIRITTO DI MODIFICARE LE CARATTERISTICHE TECNICHE E COSTRUTTIVE SENZA PREAVVISO. PROPRIETÀ E DIRITTI DEL DOCUMENTO SONO RISERVATI. NE È VIETATA LA RIPRODUZIONE, ANCHE PARZIALE E LA DIFFUSIONE A TERZI SENZA AUTORIZZAZIONE.