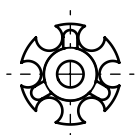
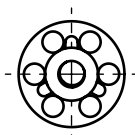


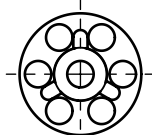
Applicazione: resine, materiali compositi ed altri.  
Montaggio: incollaggio, laminazione, costampaggio.



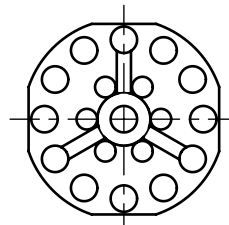
T1900=∅19



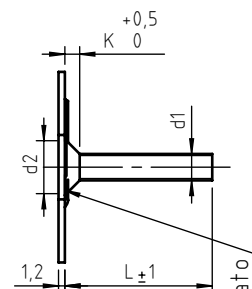
T2000=∅20



T2300=∅23



T3800=∅38



elemento saldato

codice	filetto d1	d2 max	K	* L = lunghezza perno						
				45	50	60	70	80	90	100
PRS_T1900050.	M 5	10	2,8							
PRS_T2000050.										
PRS_T2300050.										
PRS_T3800050.										
PRS_T1900060.	M 6	12	3,3							
PRS_T2000060.										
PRS_T2300060.										
PRS_T3800060.										
PRS_T2000080.	M 8	16	4,4							
PRS_T2300080.										
PRS_T3800080.										
PRS_T3800100.	M 10	20	5,5							

Le dimensioni sono indicative, non vincolanti, espresse in mm.

Altri particolari e materiali su richiesta.

\* Per lunghezza perno inferiore a 45 mm consultare la scheda PR (escluso M10).



In stock



Su richiesta



Non prodotto

Materiale: acciaio \_\_\_\_\_12, acciaio inox AISI 316 \_\_\_\_\_51

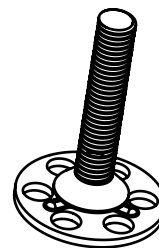
Finitura: perno in acciaio: zincatura  
perno in acciaio inox AISI 316: allo stato naturale

Tolleranze: dove non specificato, grado di precisione secondo ISO 2768-m

Filettatura: metrica ISO 6 g

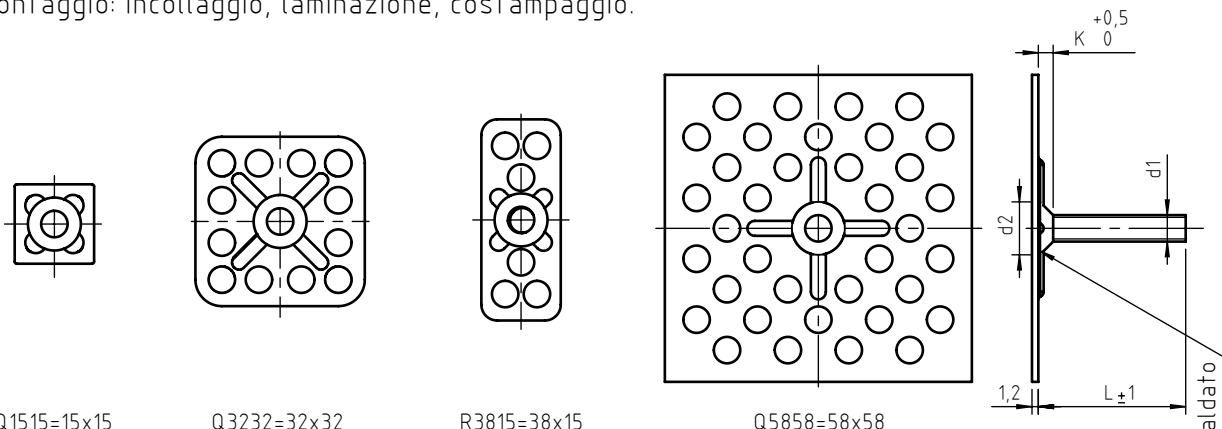
Esempio di

designazione: perno filettato con piastrina tonda T2000,  
filettatura M6, lunghezza 20 mm, in acciaio zincato:



PRS20T2000060.12

Applicazione: resine, materiali compositi ed altri.  
Montaggio: incollaggio, laminazione, costampaggio.



codice	filetto d1	d2 max	K	* L = lunghezza perno						
				45	50	60	70	80	90	100
PRS_Q1515050_	M 5	10	2,8							
PRS_Q3232050_										
PRS_R3815050_										
PRS_Q5858050_										
PRS_Q1515060_	M 6	12	3,3							
PRS_Q3232060_										
PRS_R3815060_										
PRS_Q5858060_										
PRS_Q3232080_	M 8	16	4,4							
PRS_Q5858080_										
PRS_Q3232100_	M 10	20	5,5							
PRS_Q5858100_										

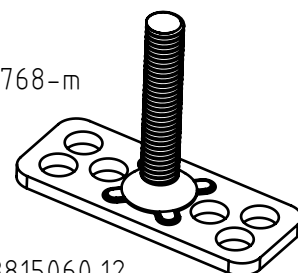
Le dimensioni sono indicative, non vincolanti, espresse in mm.

Altri particolari e materiali su richiesta.

\* Per lunghezza perno inferiore a 45 mm consultare la scheda PR (escluso M10).

In stock    Su richiesta    Non prodotto

Materiale: acciaio \_\_\_\_\_,12, acciaio inox AISI 316 \_\_\_\_\_,51  
 Finitura: perno in acciaio: zincatura  
 perno in acciaio inox AISI 316: allo stato naturale  
 Tolleranze: dove non specificato, grado di precisione secondo ISO 2768-m  
 Filettatura: metrica ISO 6 g  
 Esempio di designazione: perno filettato con piastrina rettangolare R3815, filettatura M6, lunghezza 60 mm, in acciaio zincato:



PRS60R3815060.12