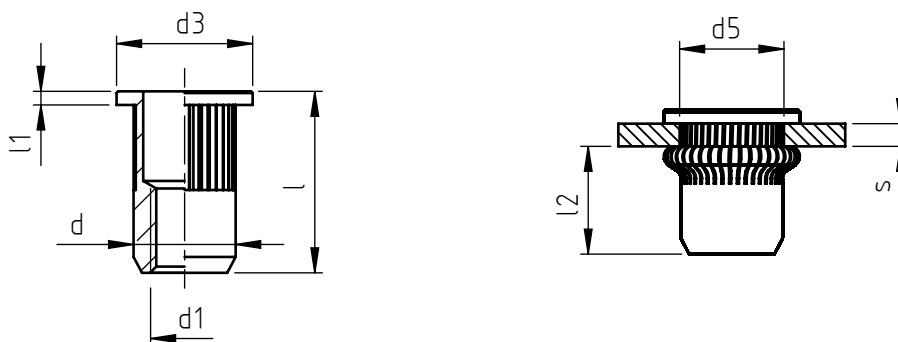


Applicazione: su parti scatolate o tubolari, laminati metallici e non.

Montaggio: mediante apposite attrezzature manuali o pneumatiche.

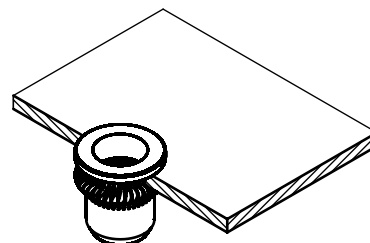


codice	s spessore serrabile	l	d1 6H	d	d3	l1	d5 +0,15 0	l2 *
TC M 6/TZ	0,5 ÷ 3,0	16	M 6	9	12	1,2	9	9,5

Le dimensioni sono indicative, non vincolanti, espresse in mm.

* Quote rilevate su spessori medi. Variabili in funzione della quota s.

Materiale: TITANIO
Finitura: al naturale (altre finiture a richiesta)
Tolleranze: secondo norme UNI EN 22768-1
Filettatura: metrica ISO 6 H



NEL COSTANTE IMPEGNO DI MIGLIORARE I PROPRI PRODOTTI LA SPECIALINSERT® SI RISERVA IL DIRITTO DI MODIFICARE LE CARATTERISTICHE TECNICHE E COSTRUTTIVE SENZA PREAVVISO. PROPRIETÀ E DIRITTI DEL DOCUMENTO SONO RISERVATI. NE È VIETATA LA RIPRODUZIONE, ANCHE PARZIALE E LA DIFFUSIONE A TERZI SENZA AUTORIZZAZIONE.