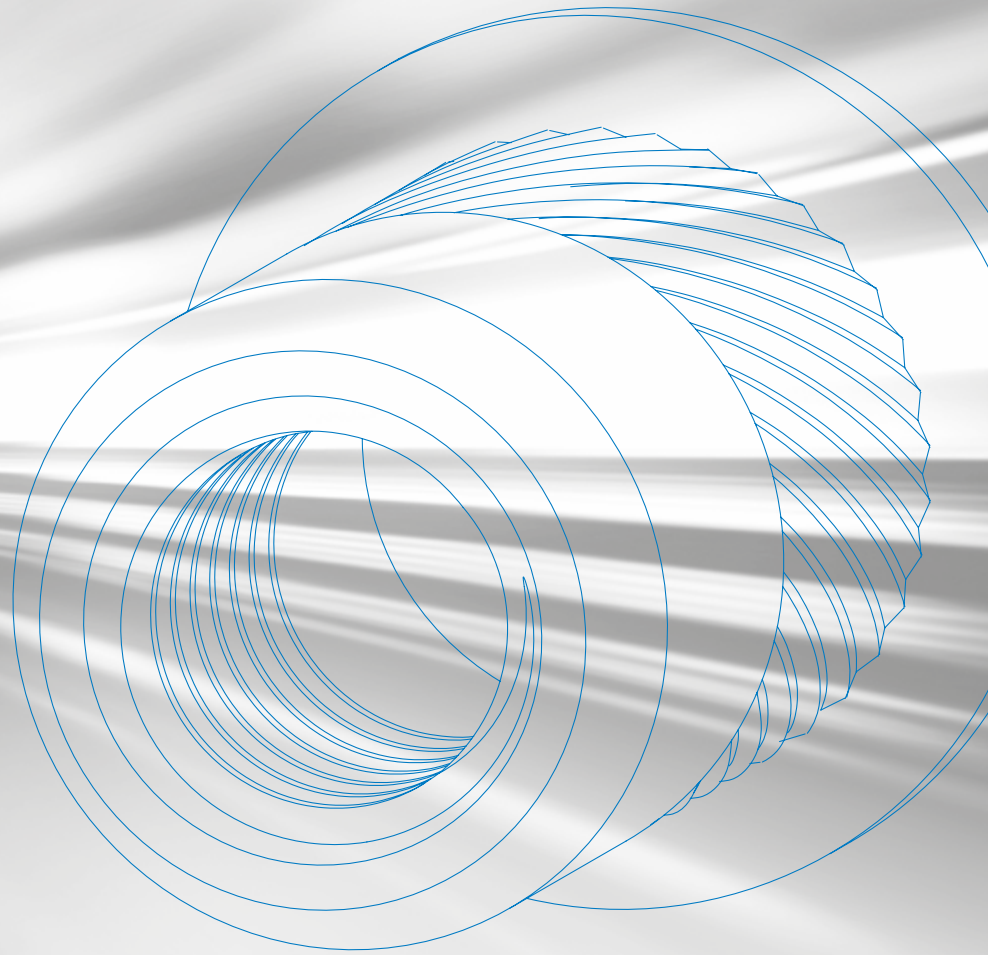




# DEFORM-NUT<sup>®</sup>

RIVETTO TUBOLARE FILETTATO DEFORMABILE  
*DEFORMABLE THREADED TUBULAR RIVET*



PRODOTTI ITALIANI DA SEMPRE | *ITALIAN MANUFACTURES SINCE EVER*



**specialinsert<sup>®</sup>**  
OUR TRADITION IS TO INNOVATE.



**Specialinsert®** è un'azienda presente nel mondo dei sistemi di fissaggio dal 1974. Nasce per iniziativa di tre tecnici commerciali che, grazie alla loro esperienza nel settore dei fastener, decidono di avviarne la commercializzazione in proprio, affiancandole negli anni l'attività di fabbricazione.

Con tre unità locali, due depositi, due siti di produzione italiani, un ufficio R&S e due laboratori prove, **Specialinsert®** è in grado di fornire ai clienti soluzioni sempre più avanzate e adatte ai diversi problemi di fissaggio.

**Specialinsert®** vanta una serie di proposte con soluzioni di fissaggio meccanico adatte a vari settori di applicazione: laminati, tubolari metallici, componenti meccanici e plastici, legno, lapidei, nuovi materiali compositi e materiali innovativi quali solid surface, questi ultimi indicati particolarmente per applicazioni su arredi o edili.

**Specialinsert®** was established in 1974 by three sales agents who decided to exploit their experience in the fasteners industry to start up their own retail business. The company later developed and started its own production.

With three local branches, two warehouses, two production plants in Italy, an R&D office and two testing labs, **Specialinsert®** supplies cutting edge solutions suited to solving the most diverse fastening problems.

**Specialinsert®** offers a series of proposals with mechanical fixing solutions suitable for various application sectors such as: sheet metal, tubes, mechanical and plastic components, wood, stone, new composite materials and innovative materials such as solid surface, the latter particularly suitable for applications on furniture or buildings.

## PRODOTTI - PRODUCTS

### LAMINATI SHEET METAL

Inseri per laminati, profilati, tubolari  
*Inserts for sheet metal, section bars, tubes*



### CORPI SOLIDI SOLID PARTS

Inseri per corpi solidi, legno, metallo  
*Inserts for solid, wood, metal parts*



### PLASTICA PLASTIC

Inseri per materie plastiche  
*Inserts for plastic materials*



### COMPOSITI COMPOSITES

Inseri per materiali compositi  
*Inserts for composite materials*



Nel costante impegno di migliorare i propri prodotti **Specialinsert®** si riserva il diritto di modificare le caratteristiche tecniche e costruttive senza preavviso. Proprietà e diritti del documento sono riservati. Ne è vietata la riproduzione, anche parziale e la diffusione a terzi senza autorizzazione.

**Specialinsert®** is dedicated to the continuous improvement of its products and for this reason reserves the right to make any modifications to its technical or engineering specifications without notice. This document is protected by copyright. None of its parts may be reproduced or transmitted to third parties without permission.

**Specialinsert®** è associata UNI, Ente Nazionale di Unificazione. Membro della Commissione Organi Meccanici.

**Specialinsert®** is UNI associated, National Unification Body. Member of the Mechanical Orders Commission.

**Specialinsert®** al fianco delle università per innovare. **Specialinsert®**, alongside universities on innovations.



## DEFORM-NUT®



### UN INSERTO DI QUALITÀ, VERSATILE ED AFFIDABILE

Il **Deform-Nut®** è un rivetto tubolare filettato metallico con gambo cilindrico o esagonale, formato nella sua parte superiore da una camera di espansione deformabile atta all'ancoraggio del rivetto stesso sul materiale.

Il **Deform-Nut®** può essere installato su parti ove non vi sia possibilità di accesso all'interno (ad esempio tubi, laminati, profilati, scatolati, ecc.), di facile e rapida installazione, versatile, estetico e con elevate caratteristiche tecniche di tenuta meccanica.

Il **Deform-Nut®** oltre ad essere un sistema ideale per l'assemblaggio di parti su scatolati, è una valida alternativa all'impiego dei dadi saldati per la sua rapidità di montaggio e per la possibilità di impiego su parti già finite, quindi utilizzabile in qualsiasi fase del processo produttivo, dando ampie facoltà di progettazione ai tecnici.

Il **Deform-Nut®** può essere montato su qualsiasi materiale (alluminio, acciaio, materiali compositi, materie plastiche, ecc.) da uno spessore minimo di 0,5 mm risolvendo così i problemi di filettatura su spessori sottili.

Il **Deform-Nut®** richiede per la sua installazione la sola foratura cilindrica o esagonale.

Il **Deform-Nut®** può essere impiegato come rivetto per l'assemblaggio di due o più parti con la possibilità di applicare successivamente altri elementi smontabili.

Il **Deform-Nut®** installato non richiede alcuna operazione successiva di finitura.

### A QUALITY INSERT, VERSATILE AND RELIABLE

**Deform-Nut®** is a metal tubular threaded rivet with cylindrical or hexagonal shank. Its upper part is made by a deformable expansion chamber to anchor the rivet onto the material.

**Deform-Nut®** can be applied to parts with no access to the inside (for example tubes, sheet metal, box structures, composite materials etc.). It is easy and quick to apply, is versatile, aesthetic and with high mechanical sealing characteristics.

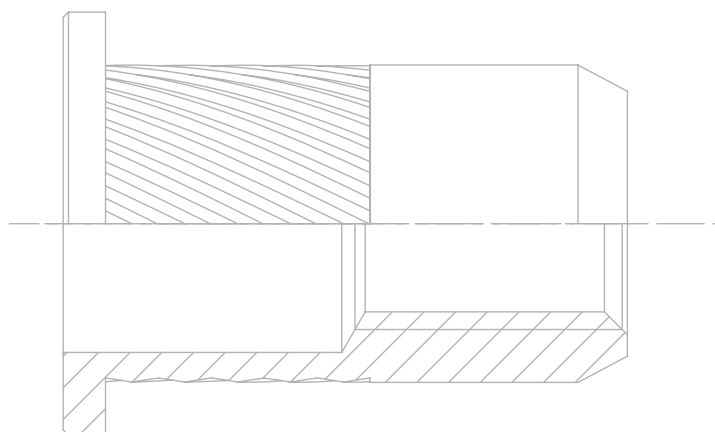
**Deform-Nut®** besides being an ideal system for the assembly of parts on box-structures, is a valid alternative to the use of welded nuts for its rapidity of assembly and as it is possible to use it on already finished parts. For this reason, it can be used at any stage of the production process, giving technicians plenty of freedom at design stage.

**Deform-Nut®** can be fitted to any material (aluminium, steel, fibreglass, plastic and composite materials, etc.) that has a minimum thickness of 0.5mm. Thus, problems involving threading on thin elements are solved.

To fit **Deform-Nut®** all you need is to bore a cylindrical or hexagonal hole.

**Deform-Nut®** can be used as a rivet for assembling two or more parts; other demountable elements can be applied at a later stage.

Once fitted, the **Deform-Nut®** requires no further finishing operations.



Per conoscere le disponibilità, contattare l'ufficio tecnico/commerciale Specialinsert® oppure consultare le schede tecniche scaricabili dal nostro sito [www.specialinsert.it](http://www.specialinsert.it)  
For more information regarding product availability, please contact the Specialinsert® tech/sales office or refer to the technical sheets downloadable at [www.specialinsert.it/en](http://www.specialinsert.it/en)

## INFO MONTAGGIO E ATTREZZATURE - INFORMATION ON ASSEMBLY AND TOOLS



1

Praticare un foro cilindrico o esagonale atto a ricevere il **Deform-Nut®**

*Bore a cylindrical or hexagonal hole suitable for accommodating the **Deform-Nut®***



2

Introdurre il **Deform-Nut®** nel foro ed azionare l'attrezzo di posa

*Insert the **Deform-Nut®** into the hole and activate the fitting tool*



3

Avvitare l'utensile sul **Deform-Nut®** ed eseguire la deformazione

*Screw the tool into the **Deform-Nut®** and execute the deformation*



4

Disinserendo l'attrezzo il **Deform-Nut®** è pronto per l'assemblaggio

*On removal of the tool the **Deform-Nut®** is ready to receive the screw*

## ATTREZZATURE DI POSA - FITTING TOOLS



A3



A8



A22

### Manuali - Manual

A3

Equipaggiamenti intercambiabili per rivetti M3 - M4 - M5 (M6 no inox).  
*Exchangeable thread size for Deform-Nut® M3 - M4 - M5 (M6 no stainless steel).*

A8

Equipaggiamenti intercambiabili per rivetti M4 - M5 - M6 - M8 - M10.  
*Exchangeable thread size for Deform-Nut® M4 - M5 - M6 - M8 - M10.*

### Oleopneumatiche - Oleopneumatic

A22/2000

Macchina oleopneumatica.  
*Hydropneumatic tool.*

A22/2000/P

Macchina oleopneumatica con regolatore di pressione.  
*Hydropneumatic tool with pressure regulator.*

Equipaggiamenti intercambiabili per rivetti M3 - M4 - M5 - M6 - M8 - M10.  
*Exchangeable thread size for Deform-Nut® M3 - M4 - M5 - M6 - M8 - M10.*

## INDICE - INDEX

Presentazione DEFORM-NUT® - DEFORM-NUT® introduction .....	pg. 3
Info montaggio e attrezzature DEFORM-NUT® - DEFORM-NUT® information on assembly and tools .....	pg. 4
Linea DEFORM-NUT® - DEFORM-NUT® series .....	pg. 6-7
Scheda prodotto - Technical data sheet .....	pg. 8

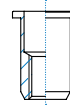
### DEFORM-NUT®

SERIE - SERIES <b>DEFORM-TI®</b>	
Rivetti tubolari filettati in titanio - Titanium threaded tubular rivet nut .....	pg. 9
SERIE - SERIES <b>ETC/A • ETFM/A</b>	
Rivetti tubolari filettati autobloccanti con gambo semiesagonale - Threaded tubular self-locking rivet nut with semi-hexagonal shank .....	pg. 10
SERIE - SERIES <b>TC/A/ZI • TFM/A/ZI</b>	
Rivetti tubolari filettati autobloccanti zigrinati inclinati - Threaded tubular self-locking rivet nut with inclined knurled shank .....	pg. 11
SERIE - SERIES <b>TC/K • TC/KZ</b>	
Rivetti tubolari filettati con testa cilindrica in acciaio inox AISI 316 - Threaded tubular rivet nut with round head in stainless steel AISI 316 .....	pg. 12
SERIE - SERIES <b>TFM/K • TFM/KZ</b>	
Rivetti tubolari filettati con testa a filo laminato in acciaio inox AISI 316 - Threaded tubular rivet nut with flush head in stainless steel AISI 316 .....	pg. 13
SERIE - SERIES <b>ETC/K</b>	
Rivetti tubolari filettati con testa cilindrica e gambo semiesagonale in acciaio inox AISI 316 - Threaded tubular rivet nut with round head and semi-hexagonal shank in stainless steel AISI 316 .....	pg. 14
SERIE - SERIES <b>ETFM/K</b>	
Rivetti tubolari filettati con testa a filo laminato e gambo semiesagonale in acciaio inox AISI 316 - Threaded tubular rivet nut with flush head and semi-hexagonal shank in stainless steel AISI 316 .....	pg. 15
SERIE - SERIES <b>TC/DIST</b>	
Rivetti tubolari filettati con testa cilindrica distanziale - Threaded tubular rivet nut with round spacing head .....	pg. 16
SERIE - SERIES <b>TC/C • TFM/C</b>	
Rivetti tubolari filettati con testa - corti - Threaded tubular short rivet nut .....	pg. 17
SERIE - SERIES <b>E TFM/C</b>	
Rivetti tubolari filettati con testa a filo laminato gambo esagonale corti - Threaded tubular rivet nut with flush head and hexagonal short shank .....	pg. 18
SERIE - SERIES <b>TC/INT</b>	
Rivetti tubolari filettati per materiali a bassa resistenza - Threaded tubular rivet nut for low resistance material .....	pg. 19
SERIE - SERIES <b>TTN</b>	
Rivetti tubolari filettati con testa a filo laminato - Threaded tubular rivet nut with flush head .....	pg. 20
SERIE - SERIES <b>9201 • 9201-Z</b>	
Rivetti tubolari filettati con testa cilindrica - Threaded tubular rivet nut with round head .....	pg. 21
SERIE - SERIES <b>TC/TL</b>	
Rivetti tubolari filettati con testa cilindrica larga - Threaded tubular rivet nut with large round head .....	pg. 22
SERIE - SERIES <b>TC/TL/CH</b>	
Rivetti tubolari filettati chiusi con testa cilindrica larga - Threaded tubular blind rivet nut with large round head .....	pg. 23
SERIE - SERIES <b>9204 • 9204-ZI</b>	
Rivetti tubolari filettati chiusi con testa cilindrica - Threaded tubular blind rivet nut with round head .....	pg. 24
SERIE - SERIES <b>9203 • 9203-Z</b>	
Rivetti tubolari filettati con testa a filo laminato - Threaded tubular rivet nut with flush head .....	pg. 25
SERIE - SERIES <b>TFM M12 • TFM/CH M12</b>	
Rivetti tubolari filettati con testa a filo laminato - Threaded tubular rivet nut with flush head .....	pg. 26
SERIE - SERIES <b>9206 • 9206-ZI</b>	
Rivetti tubolari filettati chiusi con testa a filo laminato - Threaded tubular blind rivet nut with flush head .....	pg. 27
SERIE - SERIES <b>9202-ZI</b>	
Rivetti tubolari filettati con testa svasata zigrinatura inclinata - Threaded tubular rivet nut with countersunk head and inclined knurling .....	pg. 28
SERIE - SERIES <b>9205-ZI</b>	
Rivetti tubolari filettati chiusi con testa svasata zigrinatura inclinata - Threaded tubular blind rivet nut with countersunk head and inclined knurling .....	pg. 29
SERIE - SERIES <b>TFP</b>	
Rivetti tubolari filettati con testa a filo laminato ("d" in pollici) - Threaded tubular rivet nut with flush head (shank diameter in inches) .....	pg. 30
SERIE - SERIES <b>10448</b>	
Rivetti tubolari filettati con testa cilindrica e gambo esagonale - Threaded tubular rivet nut with round head and hexagonal shank .....	pg. 31
SERIE - SERIES <b>E TC/TL</b>	
Rivetti tubolari filettati con testa cilindrica larga e gambo esagonale - Threaded tubular rivet nut large round head and hexagonal shank .....	pg. 32
SERIE - SERIES <b>10446</b>	
Rivetti tubolari filettati chiusi con testa cilindrica e gambo esagonale - Threaded tubular blind rivet nut with round head and hexagonal shank .....	pg. 33
SERIE - SERIES <b>E TC/TL/CH</b>	
Rivetti tubolari filettati chiusi con testa cilindrica larga e gambo esagonale - Threaded tubular blind rivet nut with large round head and hexagonal shank .....	pg. 34
SERIE - SERIES <b>10447</b>	
Rivetti tubolari filettati con testa a filo laminato e gambo esagonale - Threaded tubular rivet nut with flush head and hexagonal shank .....	pg. 35
SERIE - SERIES <b>E TFM M12 • E TFM/CH M12</b>	
Rivetti tubolari filettati con testa a filo laminato e gambo esagonale - Threaded tubular rivet nut with flush head and hexagonal shank .....	pg. 36
SERIE - SERIES <b>10445</b>	
Rivetti tubolari filettati chiusi con testa a filo laminato e gambo esagonale - Threaded tubular blind rivet nut with flush head and hexagonal shank .....	pg. 37
SERIE - SERIES <b>AFH • APH</b>	
Rivetti tubolari filettati - lega leggera - Threaded tubular rivet nut - light alloy .....	pg. 38
SERIE - SERIES <b>TCP M</b>	
Perni a rivetto fusto cilindrico - Threaded tubular rivet stud with cylindrical shank .....	pg. 39
SERIE - SERIES <b>ESTCP</b>	
Perni a rivetto fusto esagonale - Threaded tubular rivet stud with semi-hexagonal shank .....	pg. 40
Prodotti speciali - Special products .....	pg. 41
Servizi e processi - Services and processes .....	pg. 42-43

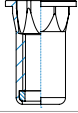
**Esclusiva - Exclusive**

**Serie Deform-Nut® Series**

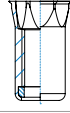
**DEFORM-TI®** (Pg.9)



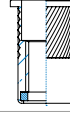
**ETC/A**  
(Pg.10)



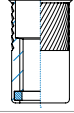
**ETFM/A**  
(Pg.10)



**TC/A/ZI**  
(Pg.11)



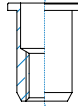
**TFM/A/ZI**  
(Pg.11)



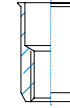
**DEFORM-NUT® conforme UNI  
DEFORM-NUT® UNI-compliant**

**UNI 11968**

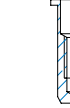
**9201**  
(Pg.21)



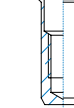
**9203**  
(Pg.25)



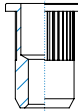
**9204**  
(Pg.24)



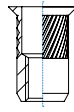
**9206**  
(Pg.27)



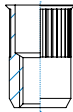
**9201-Z**  
(Pg.21)



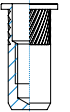
**9202-ZI**  
(Pg.28)



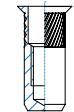
**9203-Z**  
(Pg.25)



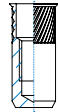
**9204-ZI**  
(Pg.24)



**9205-ZI**  
(Pg.29)

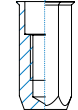


**9206-ZI**  
(Pg.27)

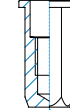


**UNI 11969**

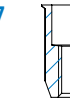
**10445**  
(Pg.37)



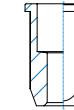
**10446**  
(Pg.33)



**10447**  
(Pg.35)



**10448**  
(Pg.31)

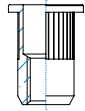


**DEFORM-NUT SPECIALI - Special DEFORM-NUT products**

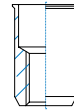
**TC/K**  
(Pg.12)



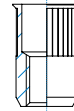
**TC/KZ**  
(Pg.12)



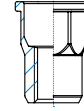
**TFM/K**  
(Pg.13)



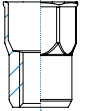
**TFM/KZ**  
(Pg.13)



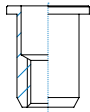
**ETC/K**  
(Pg.14)



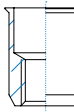
**ETFM/K**  
(Pg.15)



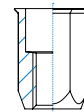
**TC/C**  
(Pg.17)



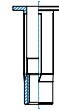
**TFM/C**  
(Pg.17)



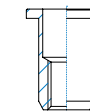
**ETFM/C**  
(Pg.18)



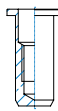
**TC/INT**  
(Pg.19)



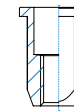
**TC/TL**  
(Pg.22)



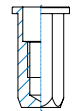
**TC/TL/CH**  
(Pg.23)



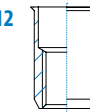
**ETC/TL**  
(Pg.32)



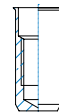
**ETC/TL/CH**  
(Pg.34)



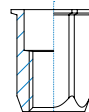
**TFM M12**  
(Pg.26)



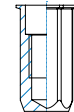
**TFM/CH M12**  
(Pg.26)



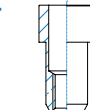
**ETFM M12**  
(Pg.36)



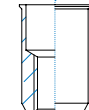
**ETFM/CH M12**  
(Pg.36)



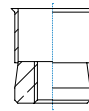
**TC/DIST**  
(Pg.16)



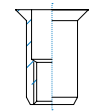
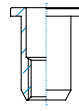
**TFP**  
(Pg.30)



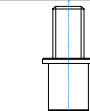
**TTN**  
(Pg.20)



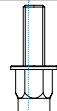
**AFH - APH**  
(Pg.38)



**TCP M**  
(Pg.39)



**ESTCP**  
(Pg.40)





**Dati applicazione per prodotto normalizzato UNI - Application data by product according to UNI standard**

Rivetti tubolari filettati cilindrici DEFORM-NUT® <i>DEFORM-NUT® threaded tubular rivet nuts with cylindrical shank</i>	UNI 11968/01	UNI 11968/02	UNI 11968/03	UNI 11968/04	UNI 11968/05	UNI 11968/06
Rivetti tubolari filettati esagonali DEFORM-NUT® <i>DEFORM-NUT® threaded tubular rivet nut with hexagonal shank</i>	UNI 11969/45	UNI 11969/46	UNI 11969/47	UNI 11969/48		

**Caratteristiche e riferimenti normativi prodotti in acciaio al carbonio  
Technical data and regulatory framework for carbon steel products**

Materiale - Material	Trattamento superficiale zincatura - Zinc plating treatment
Acciaio automatico 11SMnPb30 secondo UNI EN 10277-3 <i>Free cutting steel 11SMnPb30 according to UNI EN 10277-3</i>	Secondo UNI EN ISO 4042 <i>According to UNI EN ISO 4042</i>
Acciaio da stampaggio C4C secondo UNI EN 10263-2 <i>Cold forming steel C4C according to UNI EN 10263-2</i>	

**Caratteristiche meccaniche elementi collegamento - Mechanical values of fasteners**

Coppie di serraggio medie per una corretta posa in opera - Average torque force for a proper installation							
	M3	M4	M5	M6	M8	M10	M12
Coppia serraggio Nm <i>Torque force Nm</i>	2	3	5	9	18	30	45
Valori di riferimento max per prodotti in acciaio - Maximum values for steel products							
	M3	M4	M5	M6	M8	M10	M12
Carichi trazione N <i>Pull-out force N</i>	4000	5000	9000	13000	19000	25000	30000

**Caratteristiche e riferimenti normativi prodotti in acciaio inossidabile  
Technical data and regulatory framework for stainless steel products**

Materiale - Material	Trattamento superficiale - Surface treatment
Acciaio inox X8CrNiS18-9 (AISI 303) secondo UNI EN 10088-3 <i>Stainless steel X8CrNiS18-9 (AISI 303) according to UNI EN 10088-3</i>	Allo stato naturale - Natural state
Acciaio inox X3CrNiCuS18-9-4 (AISI 304) secondo UNI EN 10263-5 <i>Stainless steel X3CrNiCuS18-9-4 (AISI 304) according to UNI EN 10263-5</i>	Allo stato naturale - Natural state

**Dati di applicazione indicativi - Indicative application data**

Coppie di serraggio medie per una corretta posa in opera - Average torque force for a proper installation							
	M3	M4	M5	M6	M8	M10	M12
Coppia serraggio Nm <i>Torque force Nm</i>	2	5	7	11	26	45	70
Valori di riferimento max per prodotti in acciaio inossidabile - Maximum values for stainless steel products							
	M3	M4	M5	M6	M8	M10	M12
Carichi trazione N <i>Pull-out force N</i>	4500	6000	10000	14000	22000	27000	32000

**Risoluzione problematiche di applicazione - Troubleshooting**

Possibili problematiche <i>Possible issues</i>	Soluzioni - Solutions
Rotazione inserto - <i>The insert spins</i>	<ul style="list-style-type: none"> <li>• Verificare pressione in entrata nel caso attrezzi pneumatici</li> <li>• Verificare idoneità inserto per spessore lamiera</li> <li>• Nel caso di inserti con testa per sedi svasate, verificare dimensioni sede di posa</li> <li>• <i>Check air pressure of the pneumatic tool</i></li> <li>• <i>Check compatibility of sheet thickness and insert grip range</i></li> <li>• <i>In case of countersunk head inserts, check the dimensions of the receiving seat</i></li> </ul>
Inserto duro alla deformazione <i>Insert tough to be deformed</i>	<p>Verifica regolazione attrezzo di posa o pressione aria nell'impianto nel caso di attrezzi pneumatici; Se il problema dovesse persistere rivolgersi al servizio <b>Specialinsert®</b></p> <p><i>Check the setup of the tool or the air pressure for pneumatic tools; If the problem still occurs, please contact <b>Specialinsert®</b> service</i></p>
	<p><b>Fig.1</b> Aumentare la corsa di deformazione <b>Fig.2</b> Deformazione idonea <b>Fig.3</b> Corsa di deformazione eccessiva</p> <p><i>Fig.1 Increase the deformation stroke Fig.2 Suitable deformation Fig.3 Excessive deformation stroke</i></p>

# Deform-Nut® SERIE DEFORM-TI® S E R I E S

**TITANIO**  
**TITANIUM**

RIVETTI TUBOLARI FILETTATI IN TITANIO

TITANIUM THREADED TUBULAR RIVET NUT

<b>APPLICAZIONE - APPLICATION</b>
Su parti scatolate o tubolari, laminati metallici e non. <i>On boxed and tubular sections, sheet metal, other materials.</i>
<b>MONTAGGIO - ASSEMBLY</b>
Mediante apposite attrezzature manuali o pneumatiche. <i>By specific manual or pneumatic tools.</i>



CODICE CODE	Spessore serrabile Grip range	Lunghezza totale Total length	Filettatura metrica Metrical thread	Ø Gambo Shank Ø	Ø Testa Head Ø	Spessore testa Head thickness	Ø Foro Hole Ø	Ingombro posteriore Rear length
	(s)	(l)	(d1) 6H	(d)	(d3)	(l1)	(d5) + 0,15 0	(l2) w
<b>Testa cilindrica - gambo liscio - Round head - plain shank</b>								
<b>TC M6/T</b>	1,0 ÷ 3,0	16,0	M6	9	12	1,2	9	9,5
<b>Testa cilindrica - gambo zigrinato - Round head - knurled shank</b>								
<b>TC M6/TZ</b>	1,0 ÷ 3,0	16,0	M6	9	12	1,2	9	9,5
<b>Testa svasata - gambo zigrinato - Countersunk head - knurled shank</b>								
<b>TCS M6/TZ</b>	1,6 ÷ 4,0	16,5	M6	9	12	1,5	9	11,0

\* Quote rilevate su spessori medi. Variabili in funzione della quota s.  
\* Dimensions measured on average thickness. Variable according to s dimension.

SERIE - SERIES TC / T	SERIE - SERIES TC / TZ	SERIE - SERIES TCS / TZ
<b>MATERIALE - MATERIAL</b>	<b>MATERIALE - MATERIAL</b>	<b>MATERIALE - MATERIAL</b>
Lega di Titanio - Titanium alloy	Lega di Titanio - Titanium alloy	Lega di Titanio - Titanium alloy
<b>FINITURA - FINISH</b>	<b>FINITURA - FINISH</b>	<b>FINITURA - FINISH</b>
Allo stato naturale - Natural	Allo stato naturale - Natural	Allo stato naturale - Natural
<b>FILETTATURA - THREAD</b>	<b>FILETTATURA - THREAD</b>	<b>FILETTATURA - THREAD</b>
Metrica ISO tolleranza 6H - ISO metrical thread 6H tolerance	Metrica ISO tolleranza 6H - ISO metrical thread 6H tolerance	Metrica ISO tolleranza 6H - ISO metrical thread 6H tolerance

Il rivetto tubolare filettato più leggero e resistente mai creato. Ideato appositamente per rispondere ad esigenze di installazione su laminati e pannelli in fibra di carbonio e materiali compositi. Deform-TI® è realizzato completamente in lega di **TITANIO**.

**Resistente alla corrosione - Forte come l'acciaio - 40% più leggero dell'acciaio**

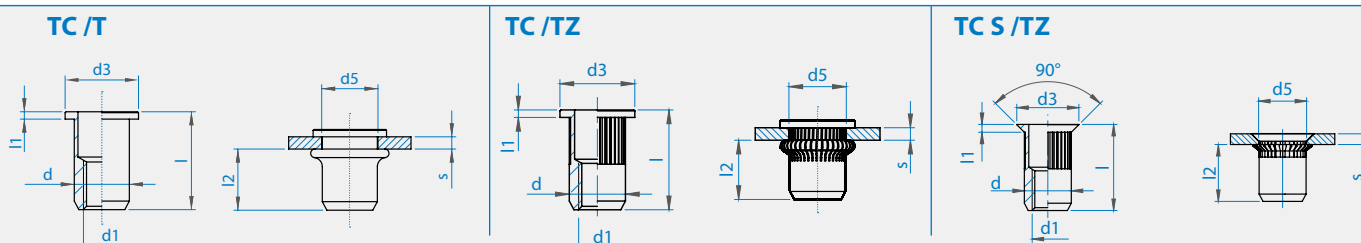
Il titanio è l'elemento ideale per applicazioni nei settori Automotive, Nautica, Chimica ecc.

*The lightest and strongest threaded tubular rivet nut ever created. Specially designed to meet installation requirements on carbon fibre laminates and panels and composite materials. Deform-TI® is made entirely of **TITANIUM** alloy.*

**Corrosion resistant - as strong as steel - 40% lighter than steel.**

*Titanium is the ideal element for applications in various industries: Automotive, Marine, Chemical, etc.*

Le dimensioni sono indicative, non vincolanti, espresse in mm. - Non binding dimensions, expressed in mm.



# Deform-Nut® SERIE ETC/A • ETFM/A

S E R I E S

RIVETTI TUBOLARI FILETTATI AUTOBLOCCANTI  
GAMBO SEMIESAGONALETHREADED TUBULAR SELF-LOCKING RIVET NUT  
SEMI-HEXAGONAL SHANK**APPLICAZIONE - APPLICATION**Su parti scatolate o tubolari, laminati metallici e non.  
On boxed and tubular sections, sheet metal, other materials.**MONTAGGIO - ASSEMBLY**Mediante apposite attrezzature manuali o pneumatiche.  
By specific manual or pneumatic tools.**AUTOBLOCCANTE  
SELF-LOCKING**

Sistema brevettato - Patented

SERIE - SERIES **ETC/A** (con testa cilindrica • with round head)

CODICE CODE	Spessore serrabile Grip range	Lunghezza totale Total length	Filettatura metrica Metrical thread	Esagono gambo Hexagonal shank	Esagono testa Hex key	Spessore testa Head thickness	Cava esagonale Hexagonal hole	Ingombro posteriore Rear length
	(s)	(l)	(d1) 6H	(ch)	(d3)	(l1)	(d5) +0,15 0	(l2) *
<b>ETC/A M5/ S</b>	0,5 ÷ 3,0	18,5	M5	9	12	1,2	9	15
<b>ETC/A/L M5/ S</b>	3,0 ÷ 5,5	21,0						
<b>ETC/A M6/ S</b>	0,5 ÷ 3,0	18,5	M6	9	12	1,2	9	15
<b>ETC/A/L M6/ S</b>	3,0 ÷ 5,5	21,0						
<b>ETC/A M8/ S</b>	0,5 ÷ 3,5	20,5	M8	11	14	1,3	11	15
<b>ETC/A/L M8/ S</b>	3,5 ÷ 6,0	23,0						

SERIE - SERIES **ETFM/A** (con testa a filo laminato • with flush head)

CODICE CODE	Spessore serrabile Grip range	Lunghezza totale Total length	Filettatura metrica Metrical thread	Esagono gambo Hexagonal shank	Esagono testa Hex key	Spessore testa Head thickness	Cava esagonale Hexagonal hole	Ingombro posteriore Rear length
	(s)	(l)	(d1) 6H	(ch)	(d3)	(l1) ~	(d5) +0,15 0	(l2) *
<b>ETFM/A M5/ S</b>	0,5 ÷ 3,0	17,5	M5	9	10	0,7	9	15
<b>ETFM/A/L M5/ S</b>	3,0 ÷ 5,5	20,0						
<b>ETFM/A M6/ S</b>	0,5 ÷ 3,0	17,5	M6	9	10	0,7	9	15
<b>ETFM/A/L M6/ S</b>	3,0 ÷ 5,5	20,0						
<b>ETFM/A M8/ S</b>	0,5 ÷ 3,5	19,5	M8	11	12	0,8	11	15
<b>ETFM/A/L M8/ S</b>	3,5 ÷ 6,0	22,0						

\* Quote rilevate su spessori medi. Variabili in funzione della quota s. \* Dimensions measured on average thickness. Variable according to s dimension.

\*\* L'inserto deve avvitarsi sul mandrino per tutta la parte utile del filetto, evitando l'imbocco sulla pastiglia in nylon come evidenziato in figura A.

\*\* The insert must be screwed onto the spindle throughout the useful part of the thread, preventing the entrance on the nylon pad as shown in picture A.

SERIE - SERIES **ETC/A** (con testa cilindrica • with round head)**MATERIALE - MATERIAL**

Rivetto in acciaio 1.0303 - Rivet in steel 1.0303

Rivetto in acciaio inox 1.4567 - Rivet in stainless steel 1.4567

Rondella in nylon - Nylon washer

**FINITURA - FINISH**

Rivetto in acciaio: zincatura - Steel rivet nut: zinc-plating

Rivetto in acciaio inox: allo stato naturale - Stainless steel rivet: natural

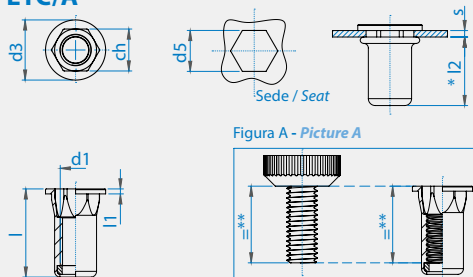
Rondella: allo stato naturale - Washer: natural

**FILETTATURA - THREAD**

Metrica ISO tolleranza 6H - ISO metrical thread 6H tolerance

**ESEMPIO DI DESIGNAZIONE - EXAMPLE OF CODE DESIGNATION**Rivetto tubolare filettato autobloccante con testa cilindrica, semiesagonale, spessore di serraggio 3,0 mm, filettatura M8, in acciaio: **ETC/A M8/8S**  
Threaded tubular self-locking rivet nut with round head and semi-hexagonal shank, grip thickness 3,0mm, M8 thread, steel: **ETC/A M8/8S**

Le dimensioni sono indicative, non vincolanti, espresse in mm. - Non binding dimensions, expressed in mm.

**ETC/A**SERIE - SERIES **ETFM/A** (con testa a filo laminato • with flush head)**MATERIALE - MATERIAL**

Rivetto in acciaio 1.0303 - Rivet in steel 1.0303

Rivetto in acciaio inox 1.4567 - Rivet in stainless steel 1.4567

Rondella in nylon - Nylon washer

**FINITURA - FINISH**

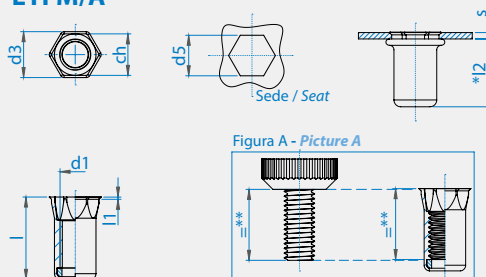
Rivetto in acciaio: zincatura - Steel rivet nut: zinc-plating

Rivetto in acciaio inox: allo stato naturale - Stainless steel rivet: natural

Rondella: allo stato naturale - Washer: natural

**FILETTATURA - THREAD**

Metrica ISO tolleranza 6H - ISO metrical thread 6H tolerance

**ESEMPIO DI DESIGNAZIONE - EXAMPLE OF CODE DESIGNATION**Rivetto tubolare filettato autobloccante con testa a filo laminato, semiesagonale, spessore di serraggio 3,0 mm, filettatura M8, in acciaio: **ETFM/A M8/8S**  
Threaded tubular self-locking rivet nut with flush head and semi-hexagonal shank, grip thickness 3,0mm, M8 thread, steel: **ETFM/A M8/8S****ETFM/A**

# Deform-Nut® SERIE TC/A/ZI • TFM/A/ZI

S E R I E S

RIVETTI TUBOLARI FILETTATI AUTOBLOCCANTI  
ZIGRINATI INCLINATI

THREADED TUBULAR SELF-LOCKING RIVET NUT  
INCLINED KNURLED SHANK

## AUTOBLOCCANTE SELF-LOCKING



### APPLICAZIONE - APPLICATION

Su parti scatolate o tubolari, laminati metallici e non.  
On boxed and tubular sections, sheet metal, other materials.

### MONTAGGIO - ASSEMBLY

Mediante apposite attrezzature manuali o pneumatiche.  
By specific manual or pneumatic tools.

SERIE - SERIES **TC/A/ZI** (con testa cilindrica • with round head)

Sistema brevettato - Patented

CODICE CODE	Spessore serrabile Grip range	Lunghezza totale Total length	Filettatura metrica Metrical thread	Ø Gambo Shank Ø	Ø Testa Head Ø	Spessore testa Head thickness	Ø Foro Hole Ø	Ingombro posteriore Rear length
	(s)	(l)	(d1) 6H	(d)	(d3)	(l1)	(d5) +0,15 0	(l2) *
<b>TC/A M5/ ZI</b>	0,5 ÷ 3,0	18,5	M5	9	12	1,2	9	15
<b>TC/A/L M5/ ZI</b>	3,0 ÷ 5,5	21,0						
<b>TC/A M6/ ZI</b>	0,5 ÷ 3,0	18,5	M6	9	12	1,2	9	15
<b>TC/A/L M6/ ZI</b>	3,0 ÷ 5,5	21,0						
<b>TC/A M8/ ZI</b>	0,5 ÷ 3,5	20,5	M8	11	14	1,3	11	15
<b>TC/A/L M8/ ZI</b>	3,5 ÷ 6,0	23,0						

SERIE - SERIES **TFM/A/ZI** (con testa a filo laminato • with flush head)

CODICE CODE	Spessore serrabile Grip range	Lunghezza totale Total length	Filettatura metrica Metrical thread	Ø Gambo Shank Ø	Ø Testa Head Ø	Spessore testa Head thickness	Ø Foro Hole Ø	Ingombro posteriore Rear length
	(s)	(l)	(d1) 6H	(d)	(d3)	(l1) ~	(d5) +0,15 0	(l2) *
<b>TFM/A M5/ ZI</b>	0,5 ÷ 3,0	17,5	M5	9	10	0,6	9	14
<b>TFM/A/L M5/ ZI</b>	3,0 ÷ 5,5	20,0						
<b>TFM/A M6/ ZI</b>	0,5 ÷ 3,0	17,5	M6	9	10	0,6	9	14
<b>TFM/A/L M6/ ZI</b>	3,0 ÷ 5,5	20,0						
<b>TFM/A M8/ ZI</b>	0,5 ÷ 3,5	19,5	M8	11	12	0,6	11	14
<b>TFM/A/L M8/ ZI</b>	3,5 ÷ 6,0	22,0						

\* Quote rilevate su spessori medi. Variabili in funzione della quota s. \* Dimensions measured on average thickness. Variable according to s dimension.

\*\* L'inserto deve avvitarsi sul mandrino per tutta la parte utile del filetto, evitando l'imbocco sulla pastiglia in nylon come evidenziato in figura A.

\*\* The insert must be screwed onto the spindle throughout the useful part of the thread, preventing the entrance on the nylon pad as shown in Picture A.

### SERIE - SERIES TC/A/ZI (con testa cilindrica • with round head)

#### MATERIALE - MATERIAL

Rivetto in acciaio 1.0718 - Rivet in steel 1.0718 \_\_\_\_\_/\_\_\_/8ZI

Rivetto in acciaio inox 1.4305 - Rivet in stainless steel 1.4305 \_\_\_\_\_/\_\_\_/XZI

Rondella in nylon - Nylon washer

#### FINITURA - FINISH

Rivetto in acciaio: zincatura - Steel rivet nut: zinc-plating

Rivetto in acciaio inox: allo stato naturale - Stainless steel rivet nut: natural

Rondella: allo stato naturale - Washer: natural

#### FILETTATURA - THREAD

Metrica ISO tolleranza 6H - ISO metrical thread 6H tolerance

#### ESEMPIO DI DESIGNAZIONE - EXAMPLE OF CODE DESIGNATION

Rivetto tubolare filettato autobloccante con testa cilindrica, zigrinato, spessore di serraggio 3,0 mm, filettatura M8, in acciaio: **TC/A M8/8ZI**  
Threaded tubular self-locking rivet nut with round head and knurled shank, grip thickness 3,0 mm, M8 thread, steel: **TC/A M8/8ZI**

Le dimensioni sono indicative, non vincolanti, espresse in mm. - Non binding dimensions, expressed in mm.

### SERIE - SERIES TFM/AZI (con testa a filo laminato • flush head)

#### MATERIALE - MATERIAL

Rivetto in acciaio 1.0718 - Rivet in steel n. 1.0718 \_\_\_\_\_/\_\_\_/8ZI

Rivetto in acciaio inox 1.4305 - Rivet in stainless steel n.1.4305 \_\_\_\_\_/\_\_\_/XZI

Rondella in nylon - Nylon washer

#### FINITURA - FINISH

Rivetto in acciaio: zincatura - Steel rivet nut: zinc-plating

Rivetto in acciaio inox: allo stato naturale - Stainless steel rivet nut: natural

Rondella: allo stato naturale - Washer: natural

#### FILETTATURA - THREAD

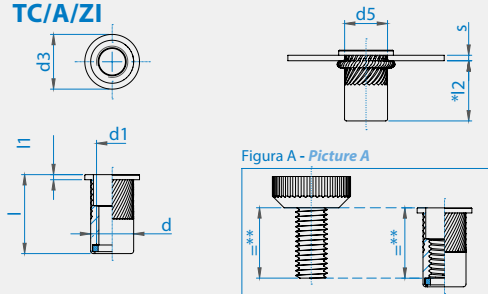
Metrica ISO tolleranza 6H - ISO metrical thread 6H tolerance

#### ESEMPIO DI DESIGNAZIONE - EXAMPLE OF CODE DESIGNATION

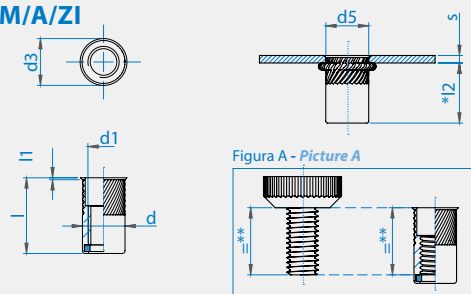
Rivetto tubolare filettato autobloccante con testa a filo laminato, zigrinato, spessore di serraggio 3,0 mm, filettatura M8, in acciaio: **TFM/A M8/8ZI**  
Threaded tubular self-locking rivet nut with flush head and knurled shank, grip thickness 3,0 mm, M8 thread, steel: **TFM/A M8/8ZI**

Le dimensioni sono indicative, non vincolanti, espresse in mm.

### TC/A/ZI



### TFM/A/ZI



# Deform-Nut® SERIE TC/K • TC/KZ

S E R I E S

## ACCIAIO INOX AISI 316 STAINLESS STEEL AISI 316

RIVETTI TUBOLARI FILETTATI CON TESTA CILINDRICA  
IN ACCIAIO INOX AISI 316

THREADED TUBULAR RIVET NUT WITH ROUND HEAD IN  
STAINLESS STEEL AISI 316

### APPLICAZIONE - APPLICATION

Su parti scatolate o tubolari, laminati metallici e non.  
On boxed and tubular sections, sheet metal, other materials.

### MONTAGGIO - ASSEMBLY

Mediante apposite attrezzature manuali o pneumatiche.  
By specific manual or pneumatic tools.



SERIE - SERIES **TC/K INOX 316** (lisci • plain)

CODICE CODE	Spessore serrabile Grip range	Lunghezza totale Total length	Filettatura metrica Metrical thread	Ø Gambo Shank Ø	Ø Testa Head Ø	Spessore testa Head thickness	Ø Foro Hole Ø
	(s)	(l)	(d1)	(d)	(d3)	(l1)	(d5) +0,15 0
<b>TC M4/K</b>	0,5 ÷ 2,0	12,0	M4	6,0	9,0	1,0	6,0
<b>TC M5/K</b>	0,5 ÷ 3,0	12,5	M5	7,0	10,0	1,0	7,0
<b>TC M6/K</b>	0,5 ÷ 3,0	16,0	M6	9,0	12,0	1,5	9,0
<b>TC/L M6/K</b>	3,0 ÷ 5,0	18,0	M6	9,0	12,0	1,5	9,0
<b>TC M8/K</b>	0,5 ÷ 3,0	17,5	M8	11,0	15,0	1,5	11,0
<b>TC M10/K</b>	0,8 ÷ 3,5	21,0	M10	13,0	17,0	1,5	13,0

SERIE - SERIES **TC/KZ INOX 316** (zigrinati • knurled)

CODICE CODE	Spessore serrabile Grip range	Lunghezza totale Total length	Filettatura metrica Metrical thread	Ø Gambo Shank Ø	Ø Testa Head Ø	Spessore testa Head thickness	Ø Foro Hole Ø
	(s)	(l)	(d1)	(d)	(d3)	(l1)	(d5) +0,15 0
<b>TC M4/KZ</b>	0,5 ÷ 2,0	12,0	M4	6,0	9,0	1,0	6,0
<b>TC M5/KZ</b>	0,5 ÷ 3,0	12,5	M5	7,0	10,0	1,0	7,0
<b>TC M6/KZ</b>	0,5 ÷ 3,0	16,0	M6	9,0	12,0	1,5	9,0
<b>TC/L M6/KZ</b>	3,0 ÷ 5,0	18,0	M6	9,0	12,0	1,5	9,0
<b>TC M8/KZ</b>	0,5 ÷ 3,0	17,5	M8	11,0	15,0	1,5	11,0
<b>TC M10/KZ</b>	0,8 ÷ 3,5	21,0	M10	13,0	17,0	1,5	13,0

SERIE - SERIES **TC/K** (lisci • plain)

#### MATERIALE - MATERIAL

Acciaio inox AISI 316 - Stainless steel AISI 316

#### FINITURA - FINISH

Allo stato naturale - Natural

#### FILETTATURA - THREAD

Metrica ISO tolleranza 6H - ISO metrical thread 6H tolerance

#### ESEMPIO DI DESIGNAZIONE - EXAMPLE OF CODE DESIGNATION

Rivetto tubolare filettato con testa cilindrica, spessore di serraggio 2,0 mm, filettatura M6, in acciaio inox AISI 316: **TC M6/K**  
Threaded tubular rivet nut with round head, grip thickness 2,0 mm, M6 thread, stainless steel AISI 316: **TC M6/K**

SERIE - SERIES **TC/KZ** (zigrinati • knurled)

#### MATERIALE - MATERIAL

Acciaio inox AISI 316 - Stainless steel AISI 316

#### FINITURA - FINISH

Allo stato naturale - Natural

#### FILETTATURA - THREAD

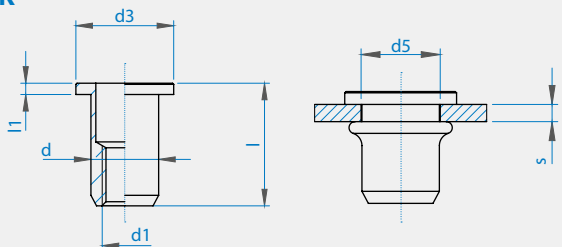
Metrica ISO tolleranza 6H - ISO metrical thread 6H tolerance

#### ESEMPIO DI DESIGNAZIONE - EXAMPLE OF CODE DESIGNATION

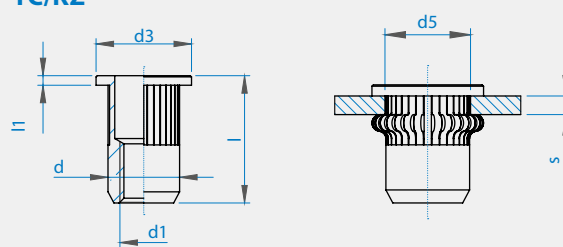
Rivetto tubolare filettato con testa cilindrica, zigrinato, spessore di serraggio 2,0 mm, filettatura M6, in acciaio inox AISI 316: **TC M6/KZ**  
Threaded tubular rivet nut with round head and knurled shank, grip thickness 2,0 mm, M6 thread, stainless steel AISI 316: **TC M6/KZ**

Le dimensioni sono indicative, non vincolanti, espresse in mm. - Non binding dimensions, expressed in mm.

### TC/K



### TC/KZ



# Deform-Nut® SERIE TFM/K • TFM/KZ

S E R I E S

**ACCIAIO INOX  
AISI 316  
STAINLESS STEEL  
AISI 316**

RIVETTI TUBOLARI FILETTATI CON TESTA A FILO LAMINATO  
IN ACCIAIO INOX AISI 316

THREADED TUBULAR RIVET NUT WITH FLUSH HEAD  
IN STAINLESS STEEL AISI 316

### APPLICAZIONE - APPLICATION

Su parti scatolate o tubolari, laminati metallici e non.  
On boxed and tubular sections, sheet metal, other materials.

### MONTAGGIO - ASSEMBLY

Mediante apposite attrezzature manuali o pneumatiche.  
By specific manual or pneumatic tools.



CODICE CODE		Spessore serrabile Grip range	Lunghezza totale Total length	Filettatura metrica Metrical thread	Ø Gambo Shank Ø	Ø Testa Head Ø	Spessore testa Head thickness	Ø Foro Hole Ø
		(s)	(l)	(d1)	(d)	(d3)	(l1)	(d5) +0,15 0
<b>TFM M4/K</b>	<b>TFM M4/KZ</b>	0,5 ÷ 2,0	11,0	M4	6,0	6,5	0,5	6,0
<b>TFM M5/K</b>	<b>TFM M5/KZ</b>	0,5 ÷ 3,0	12,0	M5	7,0	7,5	0,5	7,0
<b>TFM M6/K</b>	<b>TFM M6/KZ</b>	0,5 ÷ 3,0	14,5	M6	9,0	9,5	0,5	9,0
<b>TFM M8/K</b>	<b>TFM M8/KZ</b>	0,5 ÷ 3,0	16,0	M8	11,0	11,5	0,5	11,0
<b>TFM M10/K</b>	<b>TFM M10/KZ</b>	0,8 ÷ 3,5	21,0	M10	13,0	13,5	0,7	13,0

#### SERIE - SERIES TFM/K (lisci • plain)

##### MATERIALE - MATERIAL

Acciaio inox AISI 316 - Stainless steel AISI 316

##### FINITURA - FINISH

Allo stato naturale - Natural

##### FILETTATURA - THREAD

Metrica ISO tolleranza 6H - ISO metrical thread 6H tolerance

##### ESEMPIO DI DESIGNAZIONE - EXAMPLE OF CODE DESIGNATION

Rivetto tubolare filettato con testa a filo laminato, spessore di serraggio 2,0 mm, filettatura M6, in acciaio AISI 316: **TFM M6/K**  
Threaded tubular rivet nut with low profile head, grip thickness 2,0 mm, M6 thread, stainless steel AISI 316: **TFM M6/K**

#### SERIE - SERIES E TFM/KZ (zigrinati • knurled)

##### MATERIALE - MATERIAL

Acciaio inox AISI 316 - Stainless steel AISI 316

##### FINITURA - FINISH

Allo stato naturale - Natural

##### FILETTATURA - THREAD

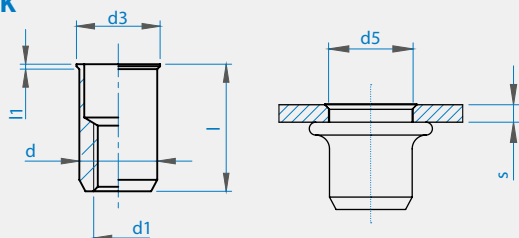
Metrica ISO tolleranza 6H - ISO metrical thread 6H tolerance

##### ESEMPIO DI DESIGNAZIONE - EXAMPLE OF CODE DESIGNATION

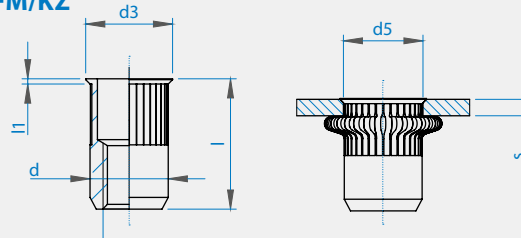
Rivetto tubolare filettato con testa a filo laminato, zigrinato, spessore di serraggio 2,0 mm, filettatura M6, in acciaio inox AISI 316: **TFM M6/KZ**  
Threaded tubular rivet nut with flush head and knurled shank, grip thickness 2,0 mm, M6 thread, stainless steel AISI 316: **TFM M6/KZ**

Le dimensioni sono indicative, non vincolanti, espresse in mm. - Non binding dimensions, expressed in mm.

#### TFM/K



#### TFM/KZ



# Deform-Nut® SERIE ETC/K

S E R I E S

## ACCIAIO INOX AISI 316 STAINLESS STEEL AISI 316

RIVETTI TUBOLARI FILETTATI CON TESTA CILINDRICA  
E GAMBO SEMIESAGONALE IN ACCIAIO INOX AISI 316

THREADED TUBULAR RIVET NUT WITH ROUND HEAD  
AND SEMI-HEXAGONAL SHANK IN STAINLESS STEEL AISI 316



### APPLICAZIONE - APPLICATION

Su parti scatolate o tubolari, laminati metallici e non.  
On boxed and tubular sections, sheet metal, other materials.

### MONTAGGIO - ASSEMBLY

Mediante apposite attrezzature manuali o pneumatiche.  
By specific manual or pneumatic tools.

CODICE CODE	Spessore serrabile Grip range	Lunghezza totale Total length	Filettatura metrica Metrical thread	Esagono gambo Hexagonal shank	Ø Testa Head Ø	Spessore testa Head thickness	Cava esagonale Hexagonal hole
	(s)	(l)	(d1)	(ch)	(d3)	(l1)	(d5) +0,15 0
<b>ETC M4/K</b>	0,5 ÷ 2,0	12,0	M4	6,0	9,0	1,0	6,0
<b>ETC M5/K</b>	0,5 ÷ 3,0	12,5	M5	7,0	10,0	1,0	7,0
<b>ETC M6/K</b>	0,5 ÷ 3,0	16,0	M6	9,0	12,0	1,5	9,0
<b>ETC M8/K</b>	0,5 ÷ 3,0	17,5	M8	11,0	15,0	1,5	11,0

### MATERIALE - MATERIAL

Acciaio inox AISI 316 - Stainless steel AISI 316

### FINITURA - FINISH

Allo stato naturale - Natural

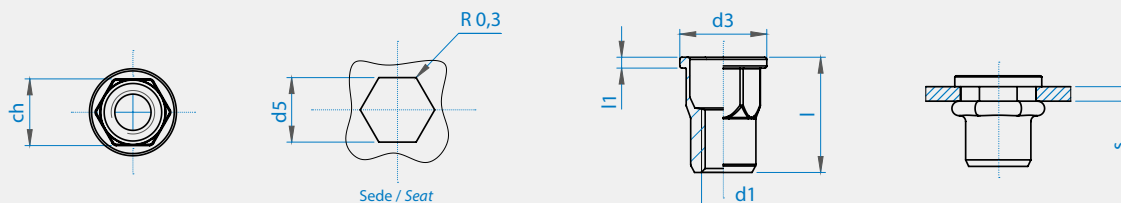
### FILETTATURA - THREAD

Metrica ISO tolleranza 6H - ISO metrical thread 6H tolerance

### ESEMPIO DI DESIGNAZIONE - EXAMPLE OF CODE DESIGNATION

Rivetto tubolare filettato con testa cilindrica e gambo semiesagonale, spessore di serraggio 2,0 mm, filettatura M6, in acciaio inox AISI 316: **ETC M6/K**  
Threaded tubular rivet nut with round head and semi-hexagonal shank, grip thickness 2,0mm, M6 thread, stainless steel AISI 316: **ETC M6/K**

Le dimensioni sono indicative, non vincolanti, espresse in mm. - Non binding dimensions, expressed in mm.



# Deform-Nut® SERIE **ETFM/K**

S E R I E S

**ACCIAIO INOX  
AISI 316**  
**STAINLESS STEEL  
AISI 316**



RIVETTI TUBOLARI FILETTATI CON TESTA A FILO LAMINATO  
E GAMBO SEMIESAGONALE IN ACCIAIO INOX AISI 316

THREADED TUBULAR RIVET NUT WITH FLUSH HEAD  
AND SEMI-HEXAGONAL SHANK IN STAINLESS STEEL AISI 316

### APPLICAZIONE - APPLICATION

Su parti scatolate o tubolari, laminati metallici e non.  
On boxed and tubular sections, sheet metal, other materials.

### MONTAGGIO - ASSEMBLY

Mediante apposite attrezzature manuali o pneumatiche.  
By specific manual or pneumatic tools.

CODICE CODE	Spessore serrabile Grip range	Lunghezza totale Total length	Filettatura metrica Metrical thread	Esagono gambo Hexagonal shank	Esagono testa Hex key	Spessore testa Head thickness	Cava esagonale Hexagonal hole
	(s)	(l)	(d1) 6H	(ch)	(d3)	(l1)	(d5) +0,15 0
<b>ETFM M4/K</b>	0,5 ÷ 2,0	11,0	M4	6,0	6,5	0,5	6,0
<b>ETFM M5/K</b>	0,5 ÷ 3,0	12,0	M5	7,0	7,5	0,5	7,0
<b>ETFM M6/K</b>	0,5 ÷ 3,0	14,5	M6	9,0	9,5	0,5	9,0
<b>ETFM M8/K</b>	0,5 ÷ 3,0	16,0	M8	11,0	11,5	0,5	11,0

### MATERIALE - MATERIAL

Acciaio inox AISI 316 - Stainless steel AISI 316

### FINITURA - FINISH

Allo stato naturale - Natural

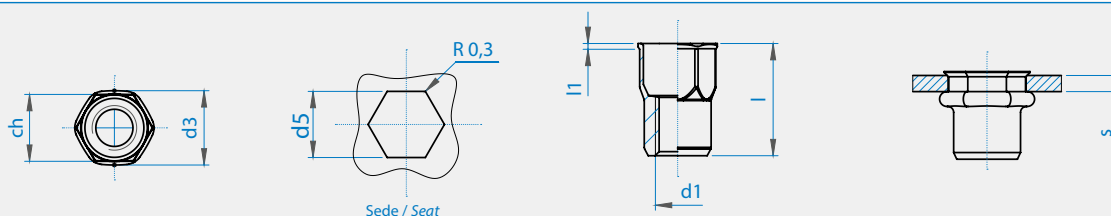
### FILETTATURA - THREAD

Metrica ISO tolleranza 6H - ISO metrical thread 6H tolerance

### ESEMPIO DI DESIGNAZIONE - EXAMPLE OF CODE DESIGNATION

Rivetto tubolare filettato con testa a filo laminato e gambo semiesagonale, spessore di serraggio 2,0 mm, filettatura M6, in acciaio inox AISI 316: **ETFM M6/K**  
Threaded tubular rivet nut with flush head and semi-hexagonal shank, grip thickness 2,0mm, M6 thread, stainless steel AISI 316: **ETFM M6/K**

Le dimensioni sono indicative, non vincolanti, espresse in mm. - Non binding dimensions, expressed in mm.



# Deform-Nut® SERIE TC/DIST

S E R I E S

## TESTA DISTANZIALE SPACING HEAD

RIVETTI TUBOLARI FILETTATI CON TESTA CILINDRICA DISTANZIALE  
THREADED TUBULAR RIVET NUT WITH ROUND SPACING HEAD



### APPLICAZIONE - APPLICATION

Su parti scatolate o tubolari, laminati metallici e non.  
On boxed and tubular sections, sheet metal, other materials.

### MONTAGGIO - ASSEMBLY

Mediante apposite attrezzature manuali o pneumatiche.  
By specific manual or pneumatic tools.

CODICE CODE	Spessore serrabile Grip range	Lunghezza totale Total length	Filettatura metrica Metrical thread	Ø Gambo Shank Ø	Ø Testa Head Ø	Spessore testa Head thickness	Ø Foro Hole Ø	Ingombro posteriore Rear length
	(s)	(l)	(d1) 6H	(d)	(d3)	(l1)	(d5) +0,15 0	(l2) *
TC/DIST M3/_	0,5 ÷ 2,0	16,7	M3	5	8	8	5	6,0
TC/DIST/L M3/_	2,0 ÷ 3,5	18,2						
TC/DIST M4/_	0,5 ÷ 2,0	17,7	M4	6	9	8	6	6,5
TC/DIST/L M4/_	2,0 ÷ 4,0	19,7						
TC/DIST M5/_	0,5 ÷ 2,5	19,5	M5	7	10	8	7	7,0
TC/DIST/L M5/_	2,5 ÷ 4,5	21,5						
TC/DIST M6/_	0,5 ÷ 3,0	22,8	M6	9	12	8	9	9,5
TC/DIST/L M6/_	3,0 ÷ 5,5	25,3						
TC/DIST M8/_	0,5 ÷ 3,5	23,7	M8	11	14	8	11	9,5
TC/DIST/L M8/_	3,5 ÷ 6,0	26,2						
TC/DIST M10/_	0,5 ÷ 3,5	27,5	M10	13	16	8	13	12,5
TC/DIST/L M10/_	3,5 ÷ 6,0	30,0						

\* Quote rilevate su spessori medi. Variabili in funzione della quota s. \* Dimensions measured on average thickness. Variable according to s dimension.

### MATERIALE - MATERIAL

Acciaio 1.0718 - Steel 1.0718 \_\_\_\_\_ / \_\_\_\_ /8

Acciaio inox 1.4305 - Stainless steel 1.4305 \_\_\_\_\_ / \_\_\_\_ /X

### FINITURA - FINISH

Rivetto in acciaio: zincatura - Rivet in steel: zinc plating

Rivetto in acciaio inox: allo stato naturale - Rivet in stainless steel: natural

### FILETTATURA - THREAD

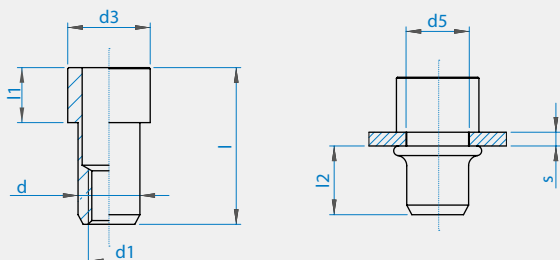
Metrica ISO tolleranza 6H - ISO metrical thread 6H tolerance

### ESEMPIO DI DESIGNAZIONE - EXAMPLE OF CODE DESIGNATION

Rivetto tubolare filettato con testa cilindrica distanziale, spessore di serraggio 2,0 mm, filettatura M6, in acciaio inox: **TC/DIST M6/X**

Threaded tubular rivet nut with round spacing head, grip thickness 2,0 mm, M6 thread, stainless steel: **TC/DIST M6/X**

Le dimensioni sono indicative, non vincolanti, espresse in mm. - Non binding dimensions, expressed in mm.



# Deform-Nut® SERIE TC/C • TFM/C

S E R I E S

## SERIE CORTA SHORT SERIES

RIVETTI TUBOLARI FILETTATI CON TESTA - CORTI

THREADED TUBULAR SHORT RIVET NUT

### APPLICAZIONE - APPLICATION

Su parti scatolate o tubolari, laminati metallici e non.  
On boxed and tubular sections, sheet metal, other materials.

### MONTAGGIO - ASSEMBLY

Mediante apposite attrezzature manuali o pneumatiche.  
By specific manual or pneumatic tools.



SERIE - SERIES TC/C (con testa cilindrica • with round head)

CODICE CODE	MATERIALE MATERIAL	Spessore serrabile Grip range	Lunghezza totale Total length	Filettatura metrica Metrical thread	Ø Gambo Shank Ø	Ø Testa Head Ø	Spessore testa Head thickness	Ø Foro Hole Ø	Ingombro posteriore Rear length
		(s)	(l)	(d1) 6H	(d)	(d3)	(l1)	(d5) +0,15 0	(l2) *
TC/C M 5/_	/8 - /X	0,5 ÷ 2,0	9,5	M5	7	10	1	7	5,5
TC/C M 6/_	/8 - /8S - /X	0,5 ÷ 2,5	14,7	M6	9	12	1,2	9	7,5
TC/C M 8/_	/8 - /8S - /X	0,5 ÷ 2,0	13,6	M8	11	14	1,3	11	8,0

SERIE - SERIES TFM/C (con testa a filo laminato • with flush head)

CODICE CODE	MATERIALE MATERIAL	Spessore serrabile Grip range	Lunghezza totale Total length	Filettatura metrica Metrical thread	Ø Gambo Shank Ø	Ø Testa Head Ø	Spessore testa Head thickness	Ø Foro Hole Ø	Ingombro posteriore Rear length
		(s)	(l)	(d1) 6H	(d)	(d3)	(l1) ~	(d5) +0,15 0	(l2) *
TFM/C M 5/_	/8 - /X	0,5 ÷ 2,0	9,5	M5	7	8	0,6	7	5,5
TFM/C M 6/_	/8 - /X	0,5 ÷ 2,5	13,5	M6	9	10	0,6	9	7,5
TFM/C M 6/_	/8S		12,0						
TFM/C M 8/_	/8	0,5 ÷ 2,0	13,5	M8	11	12	0,6	11	8,0
TFM/C M 8/_	/8S		13,0						

\* Quote rilevate su spessori medi. Variabili in funzione della quota s. \* Dimensions measured on average thickness. Variable according to s dimension.

#### SERIE - SERIES TC/C (con testa cilindrica • with round head)

##### MATERIALE - MATERIAL

Acciaio 1.0718 - Steel 1.0718 \_\_\_\_\_ / \_\_\_\_ /8  
 Acciaio 1.0303 - Steel 1.0303 \_\_\_\_\_ / \_\_\_\_ /8S  
 Acciaio inox 1.4305 - Stainless steel 1.4305 \_\_\_\_\_ / \_\_\_\_ /X

##### FINITURA - FINISH

Rivetto in acciaio: zincatura - Rivet in steel: zinc plating  
 Rivetto in acciaio inox: allo stato naturale - Rivet in stainless steel: natural

##### FILETTATURA - THREAD

Metrica ISO tolleranza 6H - ISO metrical thread 6H tolerance

##### ESEMPIO DI DESIGNAZIONE - EXAMPLE OF CODE DESIGNATION

Rivetto tubolare filettato con testa cilindrica corto, spessore di serraggio 2,0 mm, filettatura M6, in acciaio inox: TC/C M6/X  
 Threaded tubular short rivet nut with round head, grip thickness 2,0 mm, M6 thread, stainless steel: TC/C M6/X

#### SERIE - SERIES TFM/C (con testa a filo laminato • with flush head)

##### MATERIALE - MATERIAL

Acciaio 1.0718 - Steel 1.0718 \_\_\_\_\_ / \_\_\_\_ /8  
 Acciaio 1.0303 - Steel 1.0303 \_\_\_\_\_ / \_\_\_\_ /8S  
 Acciaio inox 1.4305 - Stainless steel 1.4305 \_\_\_\_\_ / \_\_\_\_ /X

##### FINITURA - FINISH

Rivetto in acciaio: zincatura - Rivet in steel: zinc plating  
 Rivetto in acciaio inox: allo stato naturale - Rivet in stainless steel: natural

##### FILETTATURA - THREAD

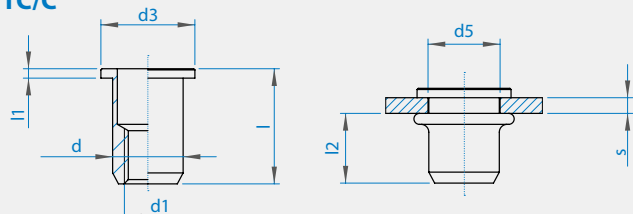
Metrica ISO tolleranza 6H - ISO metrical thread 6H tolerance

##### ESEMPIO DI DESIGNAZIONE - EXAMPLE OF CODE DESIGNATION

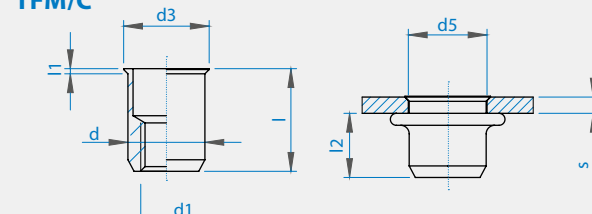
Rivetto tubolare filettato con testa filo laminato corto, spessore di serraggio 2,0 mm, filettatura M6, in acciaio inox: TFM/C M6/X  
 Threaded tubular short rivet nut flush head, grip thickness 2,0 mm, M6 thread, stainless steel: TFM/C M6/X

Le dimensioni sono indicative, non vincolanti, espresse in mm. - Non binding dimensions, expressed in mm.

#### TC/C



#### TFM/C



# Deform-Nut® SERIE E TFM/C

S E R I E S

## SERIE CORTA SHORT SERIES

RIVETTI TUBOLARI FILETTATI CON TESTA A FILO LAMINATO  
GAMBO ESAGONALE CORTI

THREADED TUBULAR RIVET NUT WITH FLUSH HEAD  
AND HEXAGONAL SHORT SHANK



### APPLICAZIONE - APPLICATION

Su parti scatolate o tubolari, laminati metallici e non.  
On boxed and tubular sections, sheet metal, other materials.

### MONTAGGIO - ASSEMBLY

Mediante apposite attrezzature manuali o pneumatiche.  
By specific manual or pneumatic tools.

CODICE CODE		Spessore serrabile Grip range	Lunghezza totale Total length	Filettatura metrica Metrical thread	Esagono gambo Hexagonal shank	Esagono testa Hex key	Spessore testa Head thickness	Cava esagonale Hexagonal hole	Ingombro posteriore Rear length
		(s)	(l)	(d1) 6H	(ch)	(d3)	(l1) ~	(d5) +0,15 0	(l2) *
<b>E TFM/C M5</b>	-	0,5 ÷ 2,0	10,0	M5	7	8	0,6	7	5,5
<b>E TFM/C M6</b>	<b>E TFM/C M6/X</b>	0,5 ÷ 2,0	12,0	M6	9	10	0,6	9	7,5
<b>E TFM/CC M6</b>	-	0,5 ÷ 1,5	9,5	M6	9	10	0,5	9	6,3
<b>E TFM/C M8</b>	<b>E TFM/C M8/X</b>	0,5 ÷ 2,0	13,0	M8	11	12	0,7	11	8,0

\* Quote rilevate su spessori medi. Variabili in funzione della quota s. \* Dimensions measured on average thickness. Variable according to s dimension.

### MATERIALE - MATERIAL

Acciaio 1.0303 - Steel 1.0303

Acciaio inox 1.4567 - Stainless steel 1.4567

### FINITURA - FINISH

Rivetto in acciaio: zincatura - Rivet in steel: zinc plating

Rivetto in acciaio inox: allo stato naturale - Rivet in stainless steel: natural

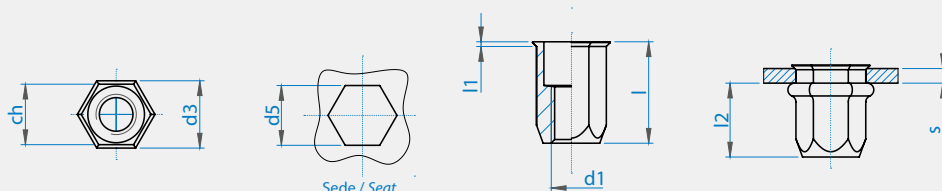
### FILETTATURA - THREAD

Metrica ISO tolleranza 6H - ISO metrical thread 6H tolerance

### ESEMPIO DI DESIGNAZIONE - EXAMPLE OF CODE DESIGNATION

Rivetto tubolare filettato con testa a filo laminato e gambo esagonale, spessore di serraggio 1,5 mm, filettatura M6, in acciaio: **E TFM/C M6**  
Threaded tubular rivet nut with flush head and hexagonal shank, grip thickness 1,5 mm, M6 thread, steel: **E TFM/C M6**

Le dimensioni sono indicative, non vincolanti, espresse in mm. - Non binding dimensions, expressed in mm.



# Deform-Nut® SERIE TC/INT

S E R I E S

RIVETTI TUBOLARI FILETTATI PER MATERIALI A BASSA RESISTENZA

THREADED TUBULAR RIVET NUT FOR LOW RESISTANCE MATERIAL

### APPLICAZIONE - APPLICATION

Su parti scatolate o tubolari, laminati metallici, plastici, altro.  
On boxed and tubular sections, metal sheet, plastic material, other materials.

### MONTAGGIO - ASSEMBLY

Mediante apposite attrezzature manuali o pneumatiche.  
By specific manual or pneumatic tools.



CODICE CODE	Spessore serrabile Grip range	Lunghezza totale Total length	Filettatura metrica Metrical thread	Ø Testa Head Ø	Spessore testa Head thickness	Ø Gambo Shank Ø	Ø Foro Hole Ø	Ingombro posteriore Rear length
	(s)	(l) + 0,5 - 0,5	(d1)	(d3) max	(l1)	(d)	(d5) + 0,15 0	(l2) *
TC/INT M5/8S	0,5 ÷ 4,5	22,0	M5	13,0	1,0	7,5	7,5	10,0
TC/INT/L M5/8S	4,5 ÷ 8,0	25,0						
TC/INT M6/8S	0,5 ÷ 7,0	27,0	M6	16,5	1,5	8,8	8,8	12,8
TC/INT/L M6/8S	7,0 ÷ 12,5	33,0						
TC/INT M8/8S	0,5 ÷ 7,0	30,5	M8	19,6	1,6	11,1	11,1	14,5
TC/INT/L M8/8S	7,0 ÷ 12,5	36,5						

\* Quote rilevate su spessori medi. Variabili in funzione della quota s. \* Dimensions measured on average thickness. Variable according to s dimension.

### MATERIALE - MATERIAL

Acciaio - Steel

### FINITURA - FINISH

Zincatura - Zinc plating

### FILETTATURA - THREAD

Metrica - Metrical

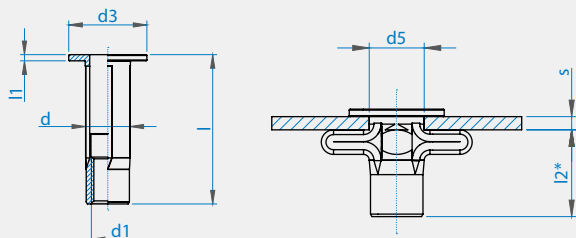
### ESEMPIO DI DESIGNAZIONE - EXAMPLE OF CODE DESIGNATION

Rivetto tubolare filettato, spessore di serraggio 4,0 mm, filettatura M6, in acciaio:

**TC/INT M6/8S**

Threaded tubular rivet nut for low resistance materials, grip thickness 4,0 mm, M6 thread size, steel: **TC/INT M6/8S**

Le dimensioni sono indicative, non vincolanti, espresse in mm. - Non binding dimensions, expressed in mm.



# Deform-Nut®

## SERIE TTN

S E R I E S

RIVETTI TUBOLARI FILETTATI CON TESTA A FILO LAMINATO

THREADED TUBULAR RIVET NUT WITH FLUSH HEAD

### APPLICAZIONE - APPLICATION

In testa a tubolari cilindrici.  
For head of tubes and cylindrical sections.

### MONTAGGIO - ASSEMBLY

Mediante apposite attrezzature manuali o pneumatiche.  
By specific manual or pneumatic tools.



CODICE CODE	Ø Foro Hole Ø	Lunghezza totale Total length	Filettatura metrica Metrical thread	Ø Gambo Shank Ø	Ø Testa Head Ø	Spessore testa Head thickness
	(d5) *	(l)	(d1)	(d)	(d3)	(l1) ~
<b>TTN M6/9,5/8</b>	9,5 ÷ 10,5	13,2	M6	9,5	10,0	0,6
<b>TTN M6/11/8</b>	11,0 ÷ 11,8	15,7	M6	11,0	11,7	0,6
<b>TTN M6/11,5/8</b>	11,5 ÷ 12,5	15,7	M6	11,5	12,0	0,6
<b>TTN M6/12,5/8</b>	12,5 ÷ 13,5	15,7	M6	12,5	13,0	0,6
<b>TTN M6/13,5/8</b>	13,5 ÷ 14,7	15,7	M6	13,5	14,0	0,7
<b>TTN M6/14,8/8</b>	14,8 ÷ 16,2	18,5	M6	14,8	15,8	0,7
<b>TTN M6/16,8/8</b>	16,8 ÷ 18,2	21,6	M6	16,8	17,4	0,7
<b>TTN M6/18,3/8</b>	18,3 ÷ 19,9	21,6	M6	18,3	19,0	0,7

\* Per ottenere un corretto impiego del prodotto, è necessario effettuare prove di montaggio per determinare la migliore condizione di assemblaggio.

\* For a proper use of the product, some assembly tests are required to determine the optimal fittings conditions.

### MATERIALE - MATERIAL

Acciaio 1.0718 - Steel 1.0718

### FINITURA - FINISH

Zincatura - Zinc plating

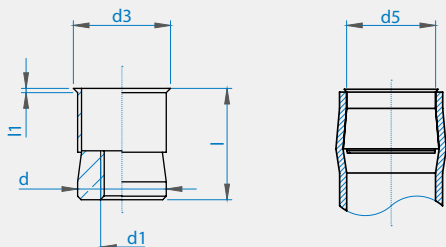
### FILETTATURA - THREAD

Metrica ISO tolleranza 6H - ISO metrical thread 6H tolerance

### ESEMPIO DI DESIGNAZIONE - EXAMPLE OF CODE DESIGNATION

Rivetto tubolare filettato con testa a filo laminato, diametro interno del tubo 13,0 mm, filettatura M6, in acciaio: **TTN M6/12,5/8**  
Threaded tubular rivet nut with flush head, internal tube diameter 13,0 mm, M6 thread, steel: **TTN M6/12,5/8**

Le dimensioni sono indicative, non vincolanti, espresse in mm. - Non binding dimensions, expressed in mm.



# Deform-Nut® SERIE 9201 • 9201-Z

S E R I E S



RIVETTI TUBOLARI FILETTATI CON TESTA CILINDRICA  
THREADED TUBULAR RIVET NUT WITH ROUND HEAD

### APPLICAZIONE - APPLICATION

Su parti scatolate o tubolari, laminati metallici e non.  
On boxed and tubular sections, sheet metal, other materials.

### MONTAGGIO - ASSEMBLY

Mediante apposite attrezzature manuali o pneumatiche.  
By specific manual or pneumatic tools.

Rif. norma UNI 11968 designazione 01 - Ref. UNI 11968 standard 01 designation  
Per l'esatta corrispondenza fra i codici Specialinsert® e i codici riportati nella norma UNI 11968, consultare le schede tecniche scaricabili dal nostro sito [www.specialinsert.it](http://www.specialinsert.it)  
For the accurate correspondence between the Specialinsert® codes and the codes listed in the UNI 11968 standard, please refer to the data sheets that can be downloaded from our website [www.specialinsert.it/en](http://www.specialinsert.it/en)

CODICE CODE		Spessore serrabile Grip range	Lunghezza totale Total length	Filettatura metrica Metrical thread	Ø Gambo Shank Ø	Ø Testa Head Ø	Spessore testa Head thickness	Ø Foro Hole Ø	Ingombro posteriore Rear length
		(S)	(l)	(d1) 6H	(d)	(d3)	(l1)	(d5) + 0,15 0	(l2) *
9201A/M3/_	9201A/M3/_Z_	0,5 ÷ 2,0	9,5	M3	5	8	0,8	5	6,0
9201B/M3/_	9201B/M3/_Z_	2,0 ÷ 3,5	11,0						
9201A/M4/_	9201A/M4/_Z_	0,5 ÷ 2,0	10,5	M4	6	9	0,8	6	6,5
9201B/M4/_	9201B/M4/_Z_	2,0 ÷ 4,0	12,5						
9201A/M5/_	9201A/M5/_Z_	0,5 ÷ 2,5	12,5	M5	7	10	1,0	7	7,0
9201B/M5/_	9201B/M5/_Z_	2,5 ÷ 4,5	14,5						
9201A/M6/_	9201A/M6/_Z_	0,5 ÷ 3,0	16,0	M6	9	12	1,2	9	9,5
9201B/M6/_	9201B/M6/_Z_	3,0 ÷ 5,5	18,5						
9201A/M8/_	9201A/M8/_Z_	0,5 ÷ 3,5	17,0	M8	11	14	1,3	11	9,5
9201B/M8/_	9201B/M8/_Z_	3,5 ÷ 6,0	19,5						
9201A/M10/_	9201A/M10/_Z_	0,5 ÷ 3,5	21,0	M10	13	16	1,5	13	12,5
9201B/M10/_	9201B/M10/_Z_	3,5 ÷ 6,0	23,5						
9201A/M12/_	9201A/M12/_Z_	0,5 ÷ 3,5	25,0	M12	15**	18	2,0	15	16,0
9201B/M12/_	9201B/M12/_Z_	3,5 ÷ 6,5	28,0						

\* Quote rilevate su spessori medi. Variabili in funzione della quota s. \* Dimensions measured on average thickness. Variable according to s dimension.  
\*\*Per la versione con gambo diametro 16, vedi TC-TL pag 22 \*\*For type with shank diameter 16, see TC-TL at page 22

### SERIE - SERIES 9201 (lisci • plain)

#### MATERIALE - MATERIAL

Acciaio 1.0718 - Steel 1.0718	/8
Acciaio 1.0303 (escluse le filettature M3 e M12) Steel 1.0303 (excluding M3 and M12 threads)	/8S
Acciaio inox 1.4305 - Stainless steel 1.4305	/X
Acciaio inox 1.4567 (escluse le filettature M3 e M12) Stainless steel 1.4567 (excluding M3 and M12 threads)	/XS

#### FINITURA - FINISH

Rivetto in acciaio: zincatura - Rivet in steel: zinc plating  
Rivetto in acciaio inox: allo stato naturale - Rivet in stainless steel: natural

#### FILETTATURA - THREAD

Metrica ISO tolleranza 6H - ISO metrical thread 6H tolerance

#### ESEMPIO DI DESIGNAZIONE - EXAMPLE OF CODE DESIGNATION

Rivetto tubolare filettato con testa cilindrica, spessore di serraggio 2,0 mm, filettatura M6, in acciaio inox: **9201A/M6/X**  
Threaded tubular rivet nut with round head, grip thickness 2,0mm, M6 thread, stainless steel: **9201A/M6/X**

### SERIE - SERIES 9201-Z (zigrinati • knurled)

#### MATERIALE - MATERIAL

Acciaio 1.0718 - Steel 1.0718	/8Zl
Acciaio 1.0303 (escluse le filettature M3, M10 e M12) Steel 1.0303 (excluding M3, M10 and M12 threads)	/8ZS
Acciaio inox 1.4305 - Stainless steel 1.4305	/XZl

#### FINITURA - FINISH

Rivetto in acciaio: zincatura - Rivet in steel: zinc plating  
Rivetto in acciaio inox: allo stato naturale - Rivet in stainless steel: natural

#### FILETTATURA - THREAD

Metrica ISO tolleranza 6H - ISO metrical thread 6H tolerance

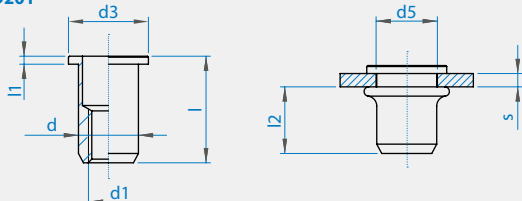
#### ESEMPIO DI DESIGNAZIONE - EXAMPLE OF CODE DESIGNATION

Rivetto tubolare filettato con testa cilindrica zigrinato, spessore di serraggio 2,0 mm, filettatura M6, in acciaio inox: **9201A/M6/XZl**  
Threaded tubular rivet nut with round head and knurled shank, grip thickness 2,0mm, thread size M6, stainless steel: **9201A/M6/XZl**

Nelle versioni tipo B, la zigrinatura può essere staccata dal sotto testa.  
In type B, knurling part might be detached from the head.

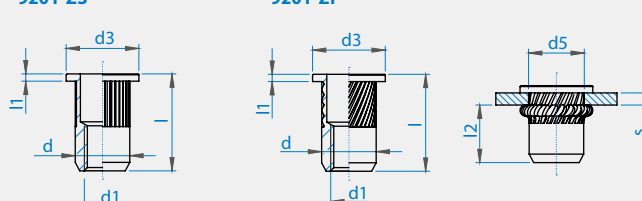
Le dimensioni sono indicative, non vincolanti, espresse in mm. - Non binding dimensions, expressed in mm.

9201



9201-ZS

9201-Zl



# Deform-Nut® SERIE TC/TL

S E R I E S

RIVETTI TUBOLARI FILETTATI CON TESTA CILINDRICA LARGA

THREADED TUBULAR RIVET NUT WITH LARGE ROUND HEAD

**APPLICAZIONE - APPLICATION**

Su parti scatolate o tubolari, laminati metallici e non.  
On boxed and tubular sections, sheet metal, other materials.

**MONTAGGIO - ASSEMBLY**

Mediante apposite attrezzature manuali o pneumatiche.  
By specific manual or pneumatic tools.



CODICE CODE	Spessore serrabile Grip range	Lunghezza totale Total length	Filettatura metrica Metrical thread	Ø Gambo Shank Ø	Ø Testa Head Ø	Spessore testa Head thickness	Ø Foro Hole Ø	Ingombro posteriore Rear length
	(s)	(l)	(d1) 6H	(d)	(d3)	(l1)	(d5) +0,15 0	(l2) *
TC/TL M3/_	0,5 ÷ 2,0	9,5	M3	5	9	0,8	5	6,0
TC/TL/L M3/_	2,0 ÷ 3,5	11,0						
TC/TL M4/_	0,5 ÷ 2,0	10,5	M4	6	10	0,8	6	6,5
TC/TL/L M4/_	2,0 ÷ 4,0	12,5						
TC/TL M5/_	0,5 ÷ 2,5	12,5	M5	7	11	1,0	7	7,0
TC/TL/L M5/_	2,5 ÷ 4,5	14,5						
TC/TL M6/_	0,5 ÷ 3,0	16,3	M6	9	13	1,5	9	9,5
TC/TL/L M6/_	3,0 ÷ 5,5	18,8						
TC/TL M8/_	0,5 ÷ 3,5	18,0	M8	11	16	1,5	11	9,5
TC/TL/L M8/_	3,5 ÷ 6,0	20,5						
TC/TL M10/_	0,5 ÷ 3,5	22,0	M10	13	18	1,8	13	12,5
TC/TL/L M10/_	3,5 ÷ 6,0	24,5						
TC/TL M12/_	0,5 ÷ 3,5	27,0	M12	16	23	2,0	16	16,0
TC/TL/L M12/_	3,5 ÷ 6,5	30,0						

\* Quote rilevate su spessori medi. Variabili in funzione della quota s. \* Dimensions measured on average thickness. Variable according to s dimension.

**MATERIALE - MATERIAL**

Acciaio 1.0303 - Steel 1.0303 \_\_\_\_\_ / \_\_\_\_ /8S

Acciaio inox 1.4305 - Stainless steel 1.4305 \_\_\_\_\_ / \_\_\_\_ /X

**FINITURA - FINISH**

Rivetto in acciaio: zincatura - Rivet in steel: zinc plating

Rivetto in acciaio inox: allo stato naturale - Rivet in stainless steel: natural

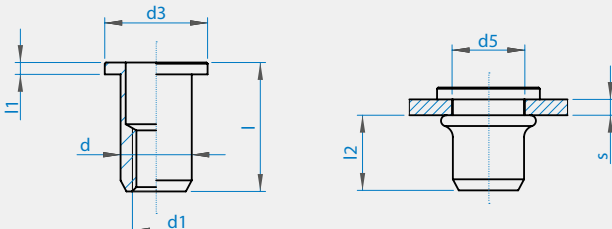
**FILETTATURA - THREAD**

Metrica ISO tolleranza 6H - ISO metrical thread 6H tolerance

**ESEMPIO DI DESIGNAZIONE - EXAMPLE OF CODE DESIGNATION**

Rivetto tubolare filettato con testa cilindrica larga, spessore di serraggio 2,0 mm, filettatura M6, in acciaio inox: **TC/TL M6/X**  
Threaded tubular rivet nut with large round head, grip thickness 2,0 mm, M6 thread, stainless steel: **TC/TL M6/X**

Le dimensioni sono indicative, non vincolanti, espresse in mm. - Non binding dimensions, expressed in mm.



# Deform-Nut®

## SERIE TC/TL/CH

S E R I E S

RIVETTI TUBOLARI FILETTATI CHIUSI CON TESTA CILINDRICA LARGA

THREADED TUBULAR BLIND RIVET NUT WITH LARGE ROUND HEAD



### APPLICAZIONE - APPLICATION

Su parti scatolate o tubolari, laminati metallici e non.  
On box and tubular sections, sheet metal, other materials.

### MONTAGGIO - ASSEMBLY

Mediante apposite attrezzature manuali o pneumatiche.  
By specific manual or pneumatic tools.

CODICE CODE	Spessore serrabile Grip range	Lunghezza totale Total length	Filettatura metrica Metrical thread	Ø Gambo Shank Ø	Ø Testa Head Ø	Spessore testa Head thickness	Ø Foro Hole Ø	Ingombro posteriore Rear length
	(s)	(l)	(d1) 6H	(d)	(d3)	(l1)	(d5) +0,15 0	(l2) *
TC/TL/CH M3/_	0,5 ÷ 2,0	13,0	M3	5	9	0,8	5	9,5
TC/TL/LCH M3/_	2,0 ÷ 3,5	14,5						
TC/TL/CH M4/_	0,5 ÷ 2,0	15,0	M4	6	10	0,8	6	11,0
TC/TL/LCH M4/_	2,0 ÷ 4,0	17,0						
TC/TL/CH M5/_	0,5 ÷ 2,5	18,0	M5	7	11	1,0	7	12,5
TC/TL/LCH M5/_	2,5 ÷ 4,5	20,0						
TC/TL/CH M6/_	0,5 ÷ 3,0	22,8	M6	9	13	1,5	9	16,0
TC/TL/LCH M6/_	3,0 ÷ 5,5	25,3						
TC/TL/CH M8/_	0,5 ÷ 3,5	26,0	M8	11	16	1,5	11	17,5
TC/TL/LCH M8/_	3,5 ÷ 6,0	28,5						
TC/TL/CH M10/_	0,5 ÷ 3,5	31,0	M10	13	18	1,8	13	22,0
TC/TL/LCH M10/_	3,5 ÷ 6,0	33,5						
TC/TL/CH M12/_	0,5 ÷ 3,5	38,5	M12	16	23	2,0	16	28,0
TC/TL/LCH M12/_	3,5 ÷ 6,5	41,5						

\* Quote rilevate su spessori medi. Variabili in funzione della quota s. \* Dimensions measured on average thickness. Variable according to s dimension.

### MATERIALE - MATERIAL

Acciaio 1.0303 - Steel 1.0303 \_\_\_\_\_ / \_\_\_\_ /8S

Acciaio inox 1.4305 - Stainless steel 1.4305 \_\_\_\_\_ / \_\_\_\_ /X

### FINITURA - FINISH

Rivetto in acciaio: zincatura - Rivet in steel: zinc plating

Rivetto in acciaio inox: allo stato naturale - Rivet in stainless steel: natural

### FILETTATURA - THREAD

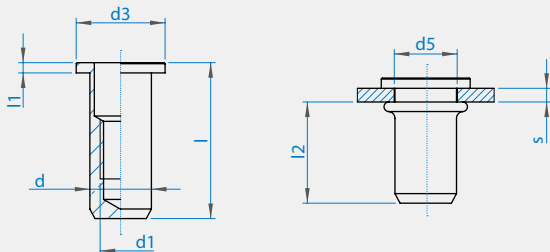
Metrica ISO tolleranza 6H - ISO metrical thread 6H tolerance

### ESEMPIO DI DESIGNAZIONE - EXAMPLE OF CODE DESIGNATION

Rivetto tubolare filettato chiuso con testa cilindrica larga, spessore di serraggio 2,0 mm, filettatura M6, in acciaio inox: **TC/TL/CH M6/X**

Threaded tubular blind rivet nut with large round head, grip thickness 2,0 mm, M6 thread, stainless steel: **TC/TL/CH M6/X**

Le dimensioni sono indicative, non vincolanti, espresse in mm. - Non binding dimensions, expressed in mm.



# Deform-Nut® SERIE 9204 • 9204-ZI

S E R I E S

RIVETTI TUBOLARI FILETTATI CHIUSI CON TESTA CILINDRICA

THREADED TUBULAR BLIND RIVET NUT WITH ROUND HEAD

**APPLICAZIONE - APPLICATION**

Su parti scatolate o tubolari, laminati metallici e non.  
On boxed and tubular sections, sheet metal, other materials.

**MONTAGGIO - ASSEMBLY**

Mediante apposite attrezzature manuali o pneumatiche.  
By specific manual or pneumatic tools.



Rif. norma UNI 11968 designazione 04 - Ref. UNI 11968 standard 04 designation

Per l'esatta corrispondenza fra i codici Specialinsert® e i codici riportati nella norma UNI 11968,  
consultare le schede tecniche scaricabili dal nostro sito [www.specialinsert.it](http://www.specialinsert.it)

For the accurate correspondence between the Specialinsert® codes and the codes listed in the UNI 11968 standard, please refer to the data sheets that can be downloaded from our website [www.specialinsert.it/en](http://www.specialinsert.it/en)

CODICE CODE		Spessore serrabile Grip range	Lunghezza totale Total length	Filettatura metrica Metrical thread	Ø Gambo Shank Ø	Ø Testa Head Ø	Spessore testa Head thickness	Ø Foro Hole Ø	Ingombro posteriore Rear length
		(s)	(l)	(d1) 6H	(d)	(d3)	(l1)	(d5) +0,15 0	(l2) *
9204A/M3/_	9204A/M3/_ZI	0,5 ÷ 2,0	13,0	M3	5	8	0,8	5	9,5
9204B/M3/_	9204B/M3/_ZI	2,0 ÷ 3,5	14,5						
9204A/M4/_	9204A/M4/_ZI	0,5 ÷ 2,0	15,0	M4	6	9	0,8	6	11,0
9204B/M4/_	9204B/M4/_ZI	2,0 ÷ 4,0	17,0						
9204A/M5/_	9204A/M5/_ZI	0,5 ÷ 2,5	18,0	M5	7	10	1,0	7	12,5
9204B/M5/_	9204B/M5/_ZI	2,5 ÷ 4,5	20,0						
9204A/M6/_	9204A/M6/_ZI	0,5 ÷ 3,0	22,5	M6	9	12	1,2	9	16,0
9204B/M6/_	9204B/M6/_ZI	3,0 ÷ 5,5	25,0						
9204A/M8/_	9204A/M8/_ZI	0,5 ÷ 3,5	25,0	M8	11	14	1,3	11	17,5
9204B/M8/_	9204B/M8/_ZI	3,5 ÷ 6,0	27,5						
9204A/M10/_	9204A/M10/_ZI	0,5 ÷ 3,5	30,0	M10	13	16	1,5	13	21,5
9204B/M10/_	9204B/M10/_ZI	3,5 ÷ 6,0	32,5						
9204A/M12/_	9204A/M12/_ZI	0,5 ÷ 3,5	36,5	M12	15**	18	2,0	15	27,5
9204B/M12/_	9204B/M12/_ZI	3,5 ÷ 6,5	39,5						

\* Quote rilevate su spessori medi. Variabili in funzione della quota s. \* Dimensions measured on average thickness. Variable according to s dimension.

\*\*Per la versione con gambo diametro 16, vedi TC/TL/CH pag 23 \*\*For type with shank diameter 16, see TC/TL/CH at page 23.

**SERIE - SERIES 9204 (lisci • plain)****MATERIALE - MATERIAL**

Acciaio 1.0718 - Steel 1.0718 \_\_\_\_\_ / \_\_\_\_ /8

Acciaio 1.0303 (escluse le filettature M3 e M12)  
Steel 1.0303 (excluding M3 and M12 threads) \_\_\_\_\_ / \_\_\_\_ /8S

Acciaio inox 1.4305 - Stainless steel 1.4305 \_\_\_\_\_ / \_\_\_\_ /X

Acciaio inox 1.4567 (escluse le filettature M3 e M12)  
Stainless steel 1.4567 (excluding M3 and M12 threads) \_\_\_\_\_ / \_\_\_\_ /XS**FINITURA - FINISH**

Rivetto in acciaio: zincatura - Rivet in steel: zinc plating

Rivetto in acciaio inox: allo stato naturale - Rivet in stainless steel: natural

**FILETTATURA - THREAD**

Metrica ISO tolleranza 6H - ISO metrical thread 6H tolerance

**ESEMPIO DI DESIGNAZIONE - EXAMPLE OF CODE DESIGNATION**

Rivetto tubolare filettato chiuso con testa cilindrica, spessore di serraggio 2,0 mm, filettatura M6, in acciaio inox: **9204A/M6/X**  
Threaded tubular blind rivet nut with round head, grip thickness 2,0 mm, M6 thread, stainless steel: **9204A/M6/X**

**SERIE - SERIES 9204-ZI (zigrinati • knurled)****MATERIALE - MATERIAL**Acciaio 1.0718  
Steel 1.0718 \_\_\_\_\_ / \_\_\_\_ /8ZIAcciaio inox 1.4305 (esclusa la filettatura M12)  
Stainless steel 1.4305 (excluding M12 thread) \_\_\_\_\_ / \_\_\_\_ /XZI**FINITURA - FINISH**

Rivetto in acciaio: zincatura - Rivet in steel: zinc plating

Rivetto in acciaio inox: allo stato naturale - Rivet in stainless steel: natural

**FILETTATURA - THREAD**

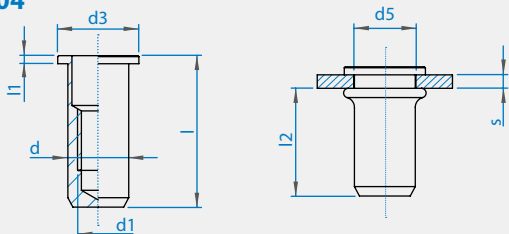
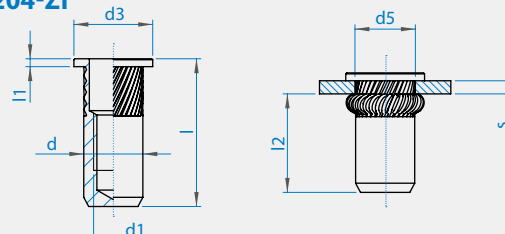
Metrica ISO tolleranza 6H - ISO metrical thread 6H tolerance

**ESEMPIO DI DESIGNAZIONE - EXAMPLE OF CODE DESIGNATION**

Rivetto tubolare filettato chiuso con testa cilindrica, zigrinato, spessore di serraggio 2,0 mm, filettatura M6, in acciaio inox: **9204A/M6/XZI**  
Threaded tubular blind rivet nut with round head and knurled shank, grip thickness 2,0 mm, M6 thread, stainless steel: **9204A/M6/XZI**

Nelle versioni tipo B, la zigrinatura può essere staccata dal sotto testa.  
In type B, the knurling part might be detached from the head.

Le dimensioni sono indicative, non vincolanti, espresse in mm. - Non binding dimensions, expressed in mm.

**9204****9204-ZI**

# Deform-Nut® SERIE 9203 • 9203-Z

S E R I E S

RIVETTI TUBOLARI FILETTATI CON TESTA A FILO LAMINATO

THREADED TUBULAR RIVET NUT WITH FLUSH HEAD

### APPLICAZIONE - APPLICATION

Su parti scatolate o tubolari, laminati metallici e non.  
On boxed and tubular sections, sheet metal, other materials.

### MONTAGGIO - ASSEMBLY

Mediante apposite attrezzature manuali o pneumatiche.  
By specific manual or pneumatic tools.



Rif. norma UNI 11968 designazione 03 - Ref. UNI 11968 standard 03 designation

Per l'esatta corrispondenza fra i codici Specialinsert® e i codici riportati nella norma UNI 11968, consultare le schede tecniche scaricabili dal nostro sito [www.specialinsert.it](http://www.specialinsert.it)

For the accurate correspondence between the Specialinsert® codes and the codes listed in the UNI 11968 standard, please refer to the data sheets that can be downloaded from our website [www.specialinsert.it/en](http://www.specialinsert.it/en)

CODICE CODE		Spessore serrabile Grip range	Lunghezza totale Total length	Filettatura metrica Metrical thread	Ø Gambo Shank Ø	Ø Testa Head Ø	Spessore testa Head thickness	Ø Foro Hole Ø	Ingombro posteriore Rear length
		(s)	(l)	(d1) 6H	(d)	(d3)	(l1) ~	(d5) +0,15 0	(l2) *
9203A/M3/_	9203A/M3/_Z_	0,5 ÷ 2,0	9,0	M3	5	5,50	0,35	5	6,0
9203B/M3/_	9203B/M3/_Z_	2,0 ÷ 3,5	10,5						
9203A/M4/_	9203A/M4/_Z_	0,5 ÷ 2,0	10,0	M4	6	6,75	0,50	6	6,5
9203B/M4/_	9203B/M4/_Z_	2,0 ÷ 4,0	12,0						
9203A/M5/_	9203A/M5/_Z_	0,5 ÷ 2,5	12,0	M5	7	8,00	0,60	7	7,0
9203B/M5/_	9203B/M5/_Z_	2,5 ÷ 4,5	14,0						
9203A/M6/_	9203A/M6/_Z_	0,5 ÷ 3,0	15,0	M6	9	10,00	0,60	9	9,5
9203B/M6/_	9203B/M6/_Z_	3,0 ÷ 5,5	17,5						
9203A/M8/_	9203A/M8/_Z_	0,5 ÷ 3,5	16,0	M8	11	12,00	0,60	11	9,5
9203B/M8/_	9203B/M8/_Z_	3,5 ÷ 6,0	18,5						
9203A/M10/_	9203A/M10/_Z_	0,5 ÷ 3,5	20,0	M10	13	14,50	0,85	13	12,5
9203B/M10/_	9203B/M10/_Z_	3,5 ÷ 6,0	22,5						
9203A/M12/_	9203A/M12/_Z_	0,5 ÷ 3,5	23,0	M12	15**	16,50	0,85	15	16,0
9203B/M12/_	9203B/M12/_Z_	3,5 ÷ 6,5	26,0						

\* Quote rilevate su spessori medi. Variabili in funzione della quota s. \* Dimensions measured on average thickness. Variable according to s dimension.

\*\*Per la versione con gambo diametro 16, vedi TFM M12 pag 26 \*\*For type with shank diameter 16, see TFM M12 at page 26

### SERIE - SERIES 9203 (lisci • plain)

#### MATERIALE - MATERIAL

Acciaio 1.0718 - Steel 1.0718 \_\_\_\_\_ / \_\_\_\_ /8

Acciaio 1.0303 (esclusa la filettatura M12)  
Steel 1.0303 (excluding M12 thread) \_\_\_\_\_ / \_\_\_\_ /8S

Acciaio inox 1.4305 - Stainless steel 1.4305 \_\_\_\_\_ / \_\_\_\_ /X

Acciaio inox 1.4567 (escluse le filettature M3 e M12)  
Stainless steel 1.4567 (excluding M3 and M12 threads) \_\_\_\_\_ / \_\_\_\_ /XS

#### FINITURA - FINISH

Rivetto in acciaio: zincatura - Rivet in steel: zinc plating

Rivetto in acciaio inox: allo stato naturale - Rivet in stainless steel: natural

#### FILETTATURA - THREAD

Metrica ISO tolleranza 6H - ISO metrical thread 6H tolerance

#### ESEMPIO DI DESIGNAZIONE - EXAMPLE OF CODE DESIGNATION

Rivetto tubolare filettato con testa a filo laminato, spessore di serraggio 2,0 mm, filettatura M6, in acciaio inox: 9203A/M6/X  
Threaded tubular rivet nut with flush head, grip thickness 2,0 mm, M6 thread, stainless steel: 9203A/M6/X

### SERIE - SERIES 9203-Z (zigrinati • knurled)

#### MATERIALE - MATERIAL

Acciaio 1.0718 - Steel 1.0718 \_\_\_\_\_ / \_\_\_\_ /8Z1

Acciaio 1.0303 (escluse le filettature M3, M10 e M12)  
Steel 1.0303 (excluding M3, M10 and M12 threads) \_\_\_\_\_ / \_\_\_\_ /8ZS

Acciaio inox 1.4305 - Stainless steel 1.4305 \_\_\_\_\_ / \_\_\_\_ /XZ1

#### FINITURA - FINISH

Rivetto in acciaio: zincatura - Rivet in steel: zinc plating

Rivetto in acciaio inox: allo stato naturale - Rivet in stainless steel: natural

#### FILETTATURA - THREAD

Metrica ISO tolleranza 6H - ISO metrical thread 6H tolerance

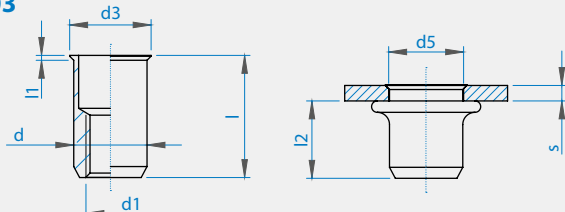
#### ESEMPIO DI DESIGNAZIONE - EXAMPLE OF CODE DESIGNATION

Rivetto tubolare filettato con testa a filo laminato, zigrinato, spessore di serraggio 2,0 mm, filettatura M6, in acciaio inox: 9203A/M6/XZ1  
Threaded tubular rivet nut with flush head and knurled shank, grip thickness 2,0 mm, M6 thread, stainless steel: 9203A/M6/XZ1

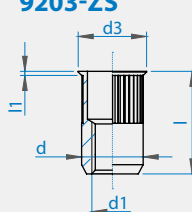
Nelle versioni tipo B, la zigrinatura può essere staccata dal sotto testa.  
In type B, knurling part might be detached from the head.

Le dimensioni sono indicative, non vincolanti, espresse in mm. - Non binding dimensions, expressed in mm.

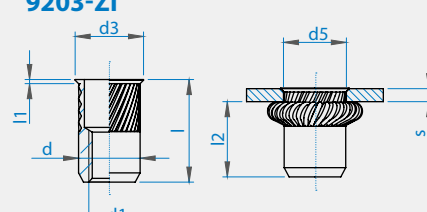
### 9203



### 9203-ZS



### 9203-ZI



Deform-Nut®

## SERIE TFM M12 • TFM/CH M12

S E R I E S

RIVETTI TUBOLARI FILETTATI CON TESTA A FILO LAMINATO

THREADED TUBULAR RIVET NUT WITH FLUSH HEAD

## APPLICAZIONE - APPLICATION

Su parti scatolate o tubolari, laminati metallici e non.  
On boxed and tubular sections, sheet metal, other materials.

## MONTAGGIO - ASSEMBLY

Mediante apposite attrezzature manuali o pneumatiche.  
By specific manual or pneumatic tools.



SERIE - SERIES TFM M12 (aperto • open)

CODICE CODE	Spessore serrabile Grip range	Lunghezza totale Total length	Filettatura metrica Metrical thread	Ø Gambo Shank Ø	Ø Testa Head Ø	Spessore testa Head thickness	Ø Foro Hole Ø	Ingombro posteriore Rear length
	(s)	(l)	(d1) 6H	(d)	(d3)	(l1) ~	(d5) + 0,15 0	(l2) *
<b>TFM M12/8S</b>	0,5 ÷ 3,5	25,0	M12	16	17,6	0,9	16	17,0
<b>TFM/L M12/8S</b>	3,5 ÷ 6,5	28,0						

SERIE - SERIES TFM/CH M12 (chiuso • closed)

CODICE CODE	Spessore serrabile Grip range	Lunghezza totale Total length	Filettatura metrica Metrical thread	Ø Gambo Shank Ø	Ø Testa Head Ø	Spessore testa Head thickness	Ø Foro Hole Ø	Ingombro posteriore Rear length
	(s)	(l)	(d1) 6H	(d)	(d3)	(l1) ~	(d5) + 0,15 0	(l2) *
<b>TFM/CH M12/8S</b>	0,5 ÷ 3,5	36,5	M12	16	17,6	0,9	16	28,5
<b>TFM/L/CH M12/8S</b>	3,5 ÷ 6,5	39,5						

\* Quote rilevate su spessori medi. Variabili in funzione della quota s. \* Dimensions measured on average thickness. Variable according to s dimension.

## SERIE - SERIES TFM M12 (aperto • open)

## MATERIALE - MATERIAL

Acciaio 1.0303 - Steel 1.0303

## FINITURA - FINISH

Zincatura - Zinc plating

## FILETTATURA - THREAD

Metrica ISO tolleranza 6H - ISO metrical thread 6H tolerance

## ESEMPIO DI DESIGNAZIONE - EXAMPLE OF CODE DESIGNATION

Rivetto tubolare filettato con testa a filo laminato, spessore di serraggio 2,0 mm, filettatura M12, in acciaio: **TFM M12/ 8S**  
Threaded tubular rivet nut with flush head, grip thickness 2,0 mm, M12 thread, steel: **TFM M12/ 8S**

## SERIE - SERIES TFM /CH M12 (chiuso • close)

## MATERIALE - MATERIAL

Acciaio 1.0303 - Steel 1.0303

## FINITURA - FINISH

Zincatura - Zinc plating

## FILETTATURA - THREAD

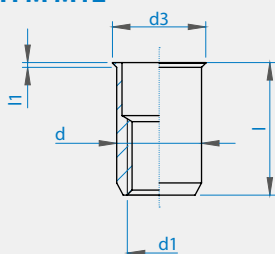
Metrica ISO tolleranza 6H - ISO metrical thread 6H tolerance

## ESEMPIO DI DESIGNAZIONE - EXAMPLE OF CODE DESIGNATION

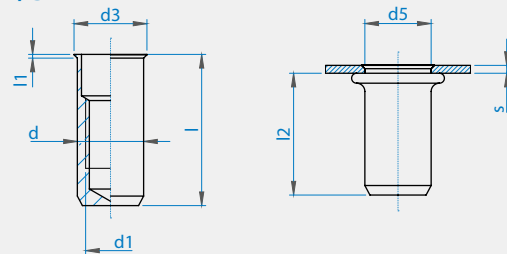
Rivetto tubolare filettato con testa a filo laminato, spessore di serraggio 2,0 mm, filettatura M12, in acciaio: **TFM/CH M12/ 8S**  
Threaded tubular blind rivet nut with flush head, grip thickness 2,0 mm, M12 thread, steel: **TFM/CH M12/ 8S**

Le dimensioni sono indicative, non vincolanti, espresse in mm. - Non binding dimensions, expressed in mm.

## TFM M12



## TFM/CH M12



Per maggiori informazioni riguardanti le disponibilità contattare l'ufficio commerciale Specialinsert®. For more information regarding product availability contact the Specialinsert® sales office.

# Deform-Nut® SERIE 9206 • 9206-ZI

S E R I E S

RIVETTI TUBOLARI FILETTATI CHIUSI CON TESTA A FILO LAMINATO

THREADED TUBULAR BLIND RIVET NUT WITH FLUSH HEAD

<b>APPLICAZIONE - APPLICATION</b>
Su parti scatolate o tubolari, laminati metallici e non. <i>On boxed and tubular sections, sheet metal, other materials.</i>
<b>MONTAGGIO - ASSEMBLY</b>
Mediante apposite attrezzature manuali o pneumatiche. <i>By specific manual or pneumatic tools.</i>



Rif. norma UNI 11968 designazione 06 - Ref. UNI 11968 standard 06 designation  
Per l'esatta corrispondenza fra i codici Specialinsert® e i codici riportati nella norma UNI 11968, consultare le schede tecniche scaricabili dal nostro sito [www.specialinsert.it](http://www.specialinsert.it)  
For the accurate correspondence between the Specialinsert® codes and the codes listed in the UNI 11968 standard, please refer to the data sheets that can be downloaded from our website [www.specialinsert.it/en](http://www.specialinsert.it/en)

CODICE CODE		Spessore serrabile Grip range	Lunghezza totale Total length	Filettatura metrica Metrical thread	Ø Gambo Shank Ø	Ø Testa Head Ø	Spessore testa Head thickness	Ø Foro Hole Ø	Ingombro posteriore Rear length
		(s)	(l)	(d1) 6H	(d)	(d3)	(l1) ~	(d5) +0,15 0	(l2) *
9206A/M3/_	9206A/M3/_ZI	0,5 ÷ 2,0	12,5	M3	5	5,50	0,35	5	9,5
9206B/M3/_	9206B/M3/_ZI	2,0 ÷ 3,5	14,0						
9206A/M4/_	9206A/M4/_ZI	0,5 ÷ 2,0	14,5	M4	6	6,75	0,50	6	11,0
9206B/M4/_	9206B/M4/_ZI	2,0 ÷ 4,0	16,5						
9206A/M5/_	9206A/M5/_ZI	0,5 ÷ 2,5	17,5	M5	7	8,00	0,60	7	12,5
9206B/M5/_	9206B/M5/_ZI	2,5 ÷ 4,5	19,5						
9206A/M6/_	9206A/M6/_ZI	0,5 ÷ 3,0	21,5	M6	9	10,00	0,60	9	16,0
9206B/M6/_	9206B/M6/_ZI	3,0 ÷ 5,5	24,0						
9206A/M8/_	9206A/M8/_ZI	0,5 ÷ 3,5	24,0	M8	11	12,00	0,60	11	17,5
9206B/M8/_	9206B/M8/_ZI	3,5 ÷ 6,0	26,5						
9206A/M10/_	9206A/M10/_ZI	0,5 ÷ 3,5	29,0	M10	13	14,50	0,85	13	21,5
9206B/M10/_	9206B/M10/_ZI	3,5 ÷ 6,0	31,5						
9206A/M12/_	9206A/M12/_ZI	0,5 ÷ 3,5	34,5	M12	15**	16,50	0,85	15	27,5
9206B/M12/_	9206B/M12/_ZI	3,5 ÷ 6,5	37,5						

\* Quote rilevate su spessori medi. Variabili in funzione della quota s. \* Dimensions measured on average thickness. Variable according to s dimension.

\*\*Per la versione con gambo diametro 16, vedi TFM/CH M12 pag 26 \*\* For type with shank diameter 16, see TFM/CH M12 at page 26.

## SERIE - SERIES 9206 (lisci • plain)

### MATERIALE - MATERIAL

Acciaio 1.0718 - Steel 1.0718 \_\_\_\_\_ / \_\_\_\_ / 8

Acciaio 1.0303 - Steel 1.0303 \_\_\_\_\_ / \_\_\_\_ / 8S

Acciaio inox 1.4305 - Stainless steel 1.4305 \_\_\_\_\_ / \_\_\_\_ / X

Acciaio inox 1.4567 (escluse le filettature M3 e M12)  
Stainless steel 1.4567 (excluding M3 and M12 threads) \_\_\_\_\_ / \_\_\_\_ / XS

### FINITURA - FINISH

Rivetto in acciaio: zincatura - Rivet in steel: zinc plating

Rivetto in acciaio inox: allo stato naturale - Rivet in stainless steel: natural

### FILETTATURA - THREAD

Metrica ISO tolleranza 6H - ISO metrical thread 6H tolerance

### ESEMPIO DI DESIGNAZIONE - EXAMPLE OF CODE DESIGNATION

Rivetto tubolare filettato chiuso con testa a filo laminato, spessore di serraggio 2,0 mm, filettatura M6, in acciaio inox: **9206A/M6/X**  
Threaded tubular blind rivet nut with flush head, grip thickness 2,0 mm, M6 thread, stainless steel: **9206A/M6/X**

## SERIE - SERIES 9206-ZI (zigrinati • knurled)

### MATERIALE - MATERIAL

Acciaio 1.0718 - Steel 1.0718 \_\_\_\_\_ / \_\_\_\_ / 8ZI

Acciaio inox 1.4305 - Stainless steel 1.4305 \_\_\_\_\_ / \_\_\_\_ / XZI

### FINITURA - FINISH

Rivetto in acciaio: zincatura - Rivet in steel: zinc plating

Rivetto in acciaio inox: allo stato naturale - Rivet in stainless steel: natural

### FILETTATURA - THREAD

Metrica ISO tolleranza 6H - ISO metrical thread 6H tolerance

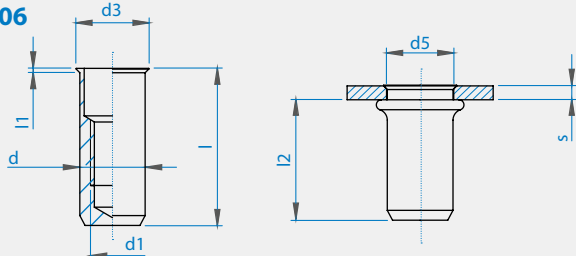
### ESEMPIO DI DESIGNAZIONE - EXAMPLE OF CODE DESIGNATION

Rivetto tubolare filettato chiuso con testa a filo laminato, zigrinato, spessore di serraggio 2,0 mm, filettatura M6, in acciaio inox: **9206A/M6/XZI**  
Threaded tubular blind rivet nut with flush head and knurled shank, grip thickness 2,0 mm, M6 thread, stainless steel: **9206A/M6/XZI**

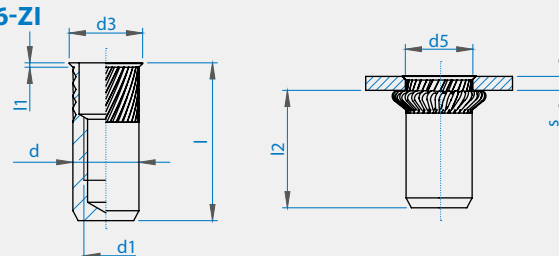
Nelle versioni tipo B, la zigrinatura può essere staccata dal sotto testa.  
In type B, the knurling part might be detached from the head.

Le dimensioni sono indicative, non vincolanti, espresse in mm. - Non binding dimensions, expressed in mm.

## 9206



## 9206-ZI



# Deform-Nut® SERIE 9202-ZI

S E R I E S

RIVETTI TUBOLARI FILETTATI CON TESTA SVASATA  
ZIGRINATURA INCLINATA

THREADED TUBULAR RIVET NUT WITH COUNTERSUNK HEAD  
AND INCLINED KNURLING

## APPLICAZIONE - APPLICATION

Su parti scatolate o tubolari, laminati metallici e non.  
On boxed and tubular sections, sheet metal, other materials.

## MONTAGGIO - ASSEMBLY

Mediante apposite attrezzature manuali o pneumatiche.  
By specific manual or pneumatic tools.



Rif. norma UNI 11968 designazione 02 - Ref. UNI 11968 standard 02 designation

Per l'esatta corrispondenza fra i codici Specialinsert® e i codici riportati nella norma UNI 11968,  
consultare le schede tecniche scaricabili dal nostro sito [www.specialinsert.it](http://www.specialinsert.it)

For the accurate correspondence between the Specialinsert® codes and the codes listed in the UNI 11968  
standard, please refer to the data sheets that can be downloaded from our website [www.specialinsert.it/en](http://www.specialinsert.it/en)

CODICE CODE	Spessore serrabile Grip range	Lunghezza totale Total length	Filettatura metrica Metrical thread	Ø Gambo Shank Ø	Ø Testa Head Ø	Spessore testa Head thickness	Ø Foro Hole Ø	Ingombro posteriore Rear length
	(s)	(l)	(d1) 6H	(d)	(d3)	(l1)	(d5) +0,15 0	(l2) *
9202A/M3/_Z_	1,6 ÷ 3,5	10,0	M3	5	8	1,5	5	5,5
9202B/M3/_Z_	3,5 ÷ 5,0	11,5						
9202A/M4/_Z_	1,6 ÷ 3,5	11,0	M4	6	9	1,5	6	6,0
9202B/M4/_Z_	3,5 ÷ 5,5	13,0						
9202A/M5/_Z_	1,6 ÷ 4,0	13,0	M5	7	10	1,5	7	7,5
9202B/M5/_Z_	4,0 ÷ 6,0	15,0						
9202A/M6/_Z_	1,6 ÷ 4,5	16,5	M6	9	12	1,5	9	11,0
9202B/M6/_Z_	4,5 ÷ 7,0	19,0						
9202A/M8/_Z_	1,6 ÷ 5,0	17,5	M8	11	14	1,5	11	11,0
9202B/M8/_Z_	5,0 ÷ 7,5	20,0						
9202A/M10/_Z_	1,6 ÷ 5,0	21,0	M10	13	16	1,5	13	14,0
9202B/M10/_Z_	5,0 ÷ 7,5	23,5						
9202A/M12/_Z_	1,6 ÷ 5,0	24,5	M12	15	18	1,5	15	17,5
9202B/M12/_Z_	5,0 ÷ 8,0	27,5						

\* Quote rilevate su spessori medi. Variabili in funzione della quota s. \* Dimensions measured on average thickness. Variable according to s dimension.

## MATERIALE - MATERIAL

Acciaio 1.0718 - Steel 1.0718 \_\_\_\_\_ / \_\_\_\_ /8ZI

Acciaio inox 1.4305 - Stainless steel 1.4305 \_\_\_\_\_ / \_\_\_\_ /XZI

## FINITURA - FINISH

Rivetto in acciaio: zincatura - Rivet in steel: zinc plating

Rivetto in acciaio inox: allo stato naturale - Rivet in stainless steel: natural

## FILETTATURA - THREAD

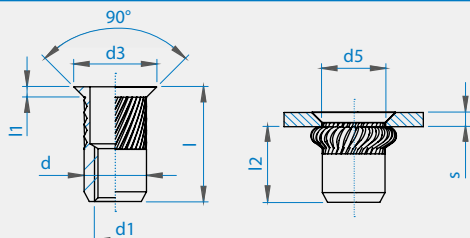
Metrica ISO tolleranza 6H - ISO metrical thread 6H tolerance

## ESEMPIO DI DESIGNAZIONE - EXAMPLE OF CODE DESIGNATION

Rivetto tubolare filettato con testa svasata zigrinato, spessore di serraggio 2,0 mm,  
filettatura M6, in acciaio inox: **9202A/M6/XZI**  
Threaded tubular rivet nut with countersunk head and inclined knurling, grip thickness 2,0 mm,  
stainless steel: **9202A/M6/XZI**

Nelle versioni tipo B, la zigrinatura può essere staccata dal sotto testa.  
In type B, the knurling part might be detached from the head.

Le dimensioni sono indicative, non vincolanti, espresse in mm. - Non binding dimensions, expressed in mm.



# Deform-Nut® SERIE 9205-ZI

S E R I E S

RIVETTI TUBOLARI FILETTATI CHIUSI CON TESTA SVASATA  
ZIGRINATATURA INCLINATA

THREADED TUBULAR BLIND RIVET NUT WITH  
COUNTERSUNK HEAD AND INCLINED KNURLING



### APPLICAZIONE - APPLICATION

Su parti scatolate o tubolari, laminati metallici e non.  
On boxed and tubular sections, sheet metal, other materials.

### MONTAGGIO - ASSEMBLY

Mediante apposite attrezzature manuali o pneumatiche.  
By specific manual or pneumatic tools.

Rif. norma UNI 11968 designazione 05 - Ref. UNI 11968 standard 05 designation

Per l'esatta corrispondenza fra i codici Specialinsert® e i codici riportati nella norma UNI 11968,  
consultare le schede tecniche scaricabili dal nostro sito [www.specialinsert.it](http://www.specialinsert.it)

For the accurate correspondence between the Specialinsert® codes and the codes listed in the UNI 11968  
standard, please refer to the data sheets that can be downloaded from our website [www.specialinsert.it/en](http://www.specialinsert.it/en)

CODICE CODE	Spessore serrabile Grip range	Lunghezza totale Total length	Filettatura metrica Metrical thread	Ø Gambo Shank Ø	Ø Testa Head Ø	Spessore testa Head thickness	Ø Foro Hole Ø	Ingombro posteriore Rear length
	(s)	(l)	(d1) 6H	(d)	(d3)	(l1) ~	(d5) +0,15 0	(l2) *
9205A/M3/_ZI	1,6 ÷ 3,5	13,5	M3	5	8	1,5	5	9,0
9205B/M3/_ZI	3,5 ÷ 5,0	15,0						
9205A/M4/_ZI	1,6 ÷ 3,5	15,5	M4	6	9	1,5	6	10,5
9205B/M4/_ZI	3,5 ÷ 5,5	17,5						
9205A/M5/_ZI	1,6 ÷ 4,0	18,5	M5	7	10	1,5	7	13,0
9205B/M5/_ZI	4,0 ÷ 6,0	20,5						
9205A/M6/_ZI	1,6 ÷ 4,5	23,0	M6	9	12	1,5	9	17,5
9205B/M6/_ZI	4,5 ÷ 7,0	25,5						
9205A/M8/_ZI	1,6 ÷ 5,0	25,5	M8	11	14	1,5	11	19,0
9205B/M8/_ZI	5,0 ÷ 7,5	28,0						
9205A/M10/_ZI	1,6 ÷ 5,0	30,0	M10	13	16	1,5	13	23,0
9205B/M10/_ZI	5,0 ÷ 7,5	32,5						
9205A/M12/_ZI	1,6 ÷ 5,0	36,0	M12	15	18	1,5	15	29,0
9205B/M12/_ZI	5,0 ÷ 8,0	39,0						

\* Quote rilevate su spessori medi. Variabili in funzione della quota s. \* Dimensions measured on average thickness. Variable according to s dimension.

### MATERIALE - MATERIAL

Acciaio 1.0718 - Steel 1.0718 \_\_\_\_\_ / \_\_\_\_ /8ZI

Acciaio inox 1.4305 - Stainless steel 1.4305 \_\_\_\_\_ / \_\_\_\_ /XZI

### FINITURA - FINISH

Rivetto in acciaio: zincatura - Rivet in steel: zinc plating

Rivetto in acciaio inox: allo stato naturale - Rivet in stainless steel: natural

### FILETTATURA - THREAD

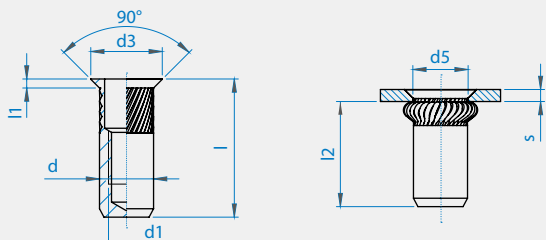
Metrica ISO tolleranza 6H - ISO metrical thread 6H tolerance

### ESEMPIO DI DESIGNAZIONE - EXAMPLE OF CODE DESIGNATION

Rivetto tubolare filettato chiuso con testa svasata, zigrinato, spessore di serraggio 2,0 mm, filettatura M6, in acciaio inox: **9205A/M6/XZI**  
Threaded tubular blind rivet nut with countersunk head and inclined knurling, grip thickness 2,0 mm, M6 thread, stainless steel: **9205A/M6/XZI**

Nelle versioni tipo B, la zigrinatura può essere staccata dal sotto testa.  
In type B, the knurling part might be detached from the head.

Le dimensioni sono indicative, non vincolanti, espresse in mm. - Non binding dimensions, expressed in mm.



# Deform-Nut®

## SERIE TFP

S E R I E S

RIVETTI TUBOLARI FILETTATI CON TESTA  
A FILO LAMINATO ("d" in pollici)

THREADED TUBULAR RIVET NUT WITH FLUSH HEAD  
(SHANK DIAMETER IN INCHES)

### APPLICAZIONE - APPLICATION

Su parti scatolate o tubolari, laminati metallici e non.  
On boxed and tubular sections, sheet metal, other materials.

### MONTAGGIO - ASSEMBLY

Mediante apposite attrezzature manuali o pneumatiche.  
By specific manual or pneumatic tools.



CODICE CODE	Spessore serrabile Grip range	Lunghezza totale Total length	Filettatura metrica Metrical thread	Ø Gambo Shank Ø	Ø Testa Head Ø	Spessore testa Head thickness	Ø Foro Hole Ø	Ingombro posteriore Rear length
	(s)	(l)	(d1) 6H	(d) pollici inches	(d3)	(l1) ~	(d5) + 0,15 0	(l2) *
<b>TFP M5/8</b>	0,5 ÷ 2,5	11,6	M5	7,1 (9/32")	7,7	0,5	7,1	7,0
<b>TFP/L M5/8</b>	2,5 ÷ 4,5	13,6						
<b>TFP M6/8</b>	0,5 ÷ 3,0	15,5	M6	9,5 (3/8")	10,2	0,6	9,5	9,5
<b>TFP/L M6/8</b>	3,0 ÷ 5,5	17,5						
<b>TFP M8/8</b>	0,5 ÷ 3,5	15,5	M8	12,7 (1/2")	13,5	0,7	12,7	9,5
<b>TFP/L M8/8</b>	3,5 ÷ 6,0	18,0						
<b>TFP M10/8</b>	0,5 ÷ 3,5	18,0	M10	14,2 (9/16")	15,2	0,8	14,2	12,5
<b>TFP/L M10/8</b>	3,5 ÷ 6,0	20,5						

\* Quote rilevate su spessori medi. Variabili in funzione della quota s. \* Dimensions measured on average thickness. Variable according to s dimension.

### MATERIALE - MATERIAL

Acciaio 1.0718 - Steel 1.0718

### FINITURA - FINITURA

Zincatura - Zinc plating

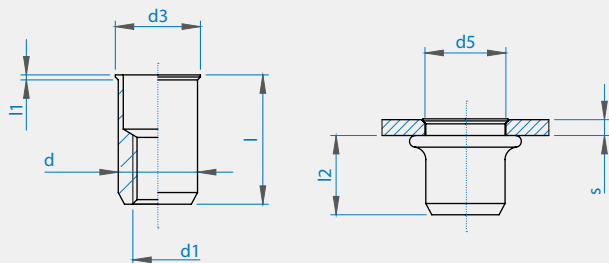
### FILETTATURA - THREAD

Metrica ISO tolleranza 6H - ISO metrical thread 6H tolerance

### ESEMPIO DI DESIGNAZIONE - EXAMPLE OF CODE DESIGNATION

Rivetto tubolare filettato con testa a filo laminato, spessore di serraggio 2,0 mm,  
filettatura M6, in acciaio: **TFP M6/8**  
Threaded tubular rivet nut with flush head (shank diameter in inches), M6 thread, steel: **TFP M6/8**

Le dimensioni sono indicative, non vincolanti, espresse in mm. - Non binding dimensions, expressed in mm.



Per maggiori informazioni riguardanti le disponibilità contattare l'ufficio commerciale Specialinsert®. For more information regarding product availability contact the Specialinsert® sales office.

# Deform-Nut® SERIE 10448

S E R I E S

RIVETTI TUBOLARI FILETTATI CON TESTA CILINDRICA  
E GAMBO ESAGONALE

THREADED TUBULAR RIVET NUT WITH ROUND HEAD  
AND HEXAGONAL SHANK

### APPLICAZIONE - APPLICATION

Su parti scatolate o tubolari, laminati metallici e non.  
On box and tubular sections, sheet metal, other materials.

### MONTAGGIO - ASSEMBLY

Mediante apposite attrezzature manuali o pneumatiche.  
By specific manual or pneumatic tools.



Rif. norma UNI 11969 designazione 48 - Ref. UNI 11969 standard 48 designation

Per l'esatta corrispondenza fra i codici Specialinsert® e i codici riportati nella norma UNI 11969,  
consultare le schede tecniche scaricabili dal nostro sito [www.specialinsert.it](http://www.specialinsert.it)

For the accurate correspondence between the Specialinsert® codes and the codes listed in the UNI 11969  
standard, please refer to the data sheets that can be downloaded from our website [www.specialinsert.it/en](http://www.specialinsert.it/en)

CODICE CODE	Spessore serrabile Grip range	Lunghezza totale Total length	Filettatura metrica Metrical thread	Esagono gambo Hexagonal shank	Ø Testa Head Ø	Spessore testa Head thickness	Cava esagonale Hexagonal hole	Ingombro posteriore Rear length
	(s)	(l)	(d1) 6H	(ch)	(d3)	(l1)	(d5) +0,15 0	(l2) *
10448A1/ M4/_	0,5 ÷ 2,0	10,5	M4	6	9	0,8	6	6,5
10448B1/ M4/_	2,0 ÷ 4,0	12,5						
10448A1/ M5/_	0,5 ÷ 2,5	12,5	M5	7	10	1,0	7	7,0
10448B1/ M5/_	2,5 ÷ 4,5	14,5						
10448A1/ M6/_	0,5 ÷ 3,0	16,0	M6	9	12	1,2	9	9,5
10448B1/ M6/_	3,0 ÷ 5,5	18,5						
10448A1/ M8/_	0,5 ÷ 3,5	17,0	M8	11	14	1,3	11	9,5
10448B1/ M8/_	3,5 ÷ 6,0	19,5						
10448A1/ M10/_	0,5 ÷ 3,5	21,5	M10	13	17	1,7	13	12,5
10448B1/ M10/_	3,5 ÷ 6,0	24,0						

\* Quote rilevate su spessori medi. Variabili in funzione della quota s. \* Dimensions measured on average thickness. Variable according to s dimension.

### MATERIALE - MATERIAL

Acciaio 1.0303 - Steel 1.0303 \_\_\_\_\_ / \_\_\_\_ /8

Acciaio inox 1.4567  
Stainless steel 1.4567 \_\_\_\_\_ / \_\_\_\_ /X

### FINITURA - FINISH

Rivetto in acciaio: zincatura - Rivet in steel: zinc plating

Rivetto in acciaio inox: allo stato naturale - Rivet in stainless steel: natural

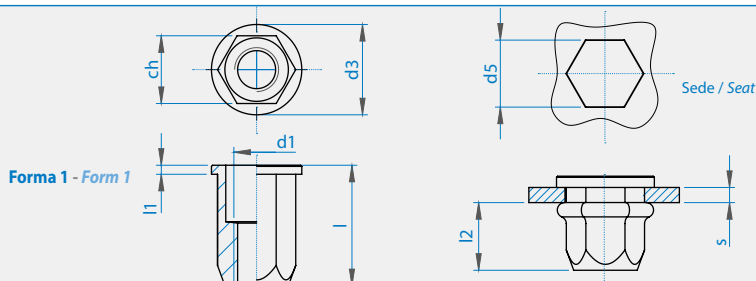
### FILETTATURA - THREAD

Metrica ISO tolleranza 6H - ISO metrical thread 6H tolerance

### ESEMPIO DI DESIGNAZIONE - EXAMPLE OF CODE DESIGNATION

Rivetto tubolare filettato con testa cilindrica e gambo esagonale in acciaio inox, spessore di serraggio 2,0 mm, filettatura M6: **10448A1/M6/X**  
Threaded tubular rivet nut with round head and hexagonal shank, grip thickness 2,0 mm, M6 thread, stainless steel: **10448A1/M6/X**

Le dimensioni sono indicative, non vincolanti, espresse in mm. - Non binding dimensions, expressed in mm.



Per maggiori informazioni riguardanti le disponibilità contattare l'ufficio commerciale Specialinsert®. For more information regarding product availability contact the Specialinsert® sales office.

# Deform-Nut®

## SERIE ETC/TL

S E R I E S

RIVETTI TUBOLARI FILETTATI CON TESTA CILINDRICA LARGA  
E GAMBO ESAGONALE

THREADED TUBULAR RIVET NUT WITH LARGE ROUND HEAD  
AND HEXAGONAL SHANK



### APPLICAZIONE - APPLICATION

Su parti scatolate o tubolari, laminati metallici e non.  
On boxed and tubular sections, sheet metal, other materials.

### MONTAGGIO - ASSEMBLY

Mediante apposite attrezzature manuali o pneumatiche.  
By specific manual or pneumatic tools.

CODICE CODE	Spessore serrabile Grip range	Lunghezza totale Total length	Filettatura metrica Metrical thread	Esagono gambo Hexagonal shank	Ø Testa Head Ø	Spessore testa Head thickness	Cava esagonale Hexagonal hole	Ingombro posteriore Rear length
	(s)	(l)	(d1) 6H	(ch)	(d3)	(l1)	(d5) +0,15 0	(l2) *
<b>ETC/TL M5/8S</b>	0,5 ÷ 2,5	12,5	M5	7	11	1,0	7	7,0
<b>ETC/TL/L M5/8S</b>	2,5 ÷ 4,5	14,5						
<b>ETC/TL M6/8S</b>	0,5 ÷ 3,0	16,3	M6	9	13	1,5	9	9,5
<b>ETC/TL/L M6/8S</b>	3,0 ÷ 5,5	18,8						
<b>ETC/TL M8/8S</b>	0,5 ÷ 3,5	18,0	M8	11	16	1,5	11	9,5
<b>ETC/TL/L M8/8S</b>	3,5 ÷ 6,0	20,5						
<b>ETC/TL M10/8S</b>	0,5 ÷ 3,5	22,0	M10	13	18	1,8	13	12,5
<b>ETC/TL/L M10/8S</b>	3,5 ÷ 6,0	24,5						
<b>ETC/TL M12/8S</b>	0,5 ÷ 3,5	27,0	M12	16	23	2,0	16	16,0
<b>ETC/TL/L M12/8S</b>	3,5 ÷ 6,5	30,0						

\* Quote rilevate su spessori medi. Variabili in funzione della quota s. \* Dimensions measured on average thickness. Variable according to s dimension.

### MATERIALE - MATERIAL

Acciaio 1.0303 - Steel 1.0303

### FINITURA - FINISH

Zincatura - Zinc plating

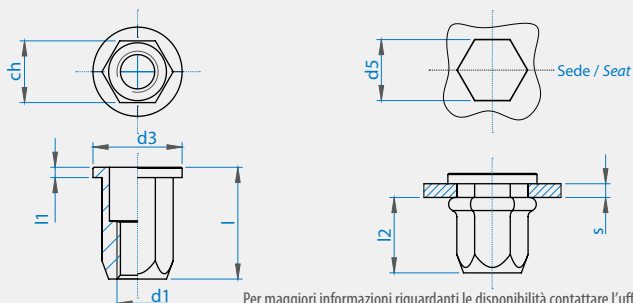
### FILETTATURA - THREAD

Metrica ISO tolleranza 6H - ISO metrical thread 6H tolerance

### ESEMPIO DI DESIGNAZIONE - EXAMPLE OF CODE DESIGNATION

Rivetto tubolare filettato con testa cilindrica larga e gambo esagonale, spessore di serraggio 2,0 mm, filettatura M6 in acciaio: **ETC/TL M6/8S**  
Threaded tubular rivet nut with round head and hexagonal shank, grip thickness 2,0 mm, M6 thread, stainless steel: **ETC/TL M6/8S**

Le dimensioni sono indicative, non vincolanti, espresse in mm. - Non binding dimensions, expressed in mm.



Per maggiori informazioni riguardanti le disponibilità contattare l'ufficio commerciale Specialinsert®. For more information regarding product availability contact the Specialinsert® sales office.

# Deform-Nut® SERIE 10446

S E R I E S

RIVETTI TUBOLARI FILETTATI CHIUSI CON TESTA CILINDRICA E GAMBO ESAGONALE

THREADED TUBULAR BLIND RIVET NUT WITH ROUND HEAD AND HEXAGONAL SHANK

### APPLICAZIONE - APPLICATION

Su parti scatolate o tubolari, laminati metallici e non.  
On boxed and tubular sections, sheet metal, other materials.

### MONTAGGIO - ASSEMBLY

Mediante apposite attrezzature manuali o pneumatiche.  
By specific manual or pneumatic tools.



Rif. norma UNI 11969 designazione 46 - Ref. UNI 11969 standard 46 designation

Per l'esatta corrispondenza fra i codici Specialinsert® e i codici riportati nella norma UNI 11969, consultare le schede tecniche scaricabili dal nostro sito [www.specialinsert.it](http://www.specialinsert.it)

For the accurate correspondence between the Specialinsert® codes and the codes listed in the UNI 11969 standard, please refer to the data sheets that can be downloaded from our website [www.specialinsert.it/en](http://www.specialinsert.it/en)

CODICE CODE	Spessore serrabile Grip range	Lunghezza totale Total length	Filettatura metrica Metrical thread	Esagono gambo Hexagonal shank	Ø Testa Head Ø	Spessore testa Head thickness	Cava esagonale Hexagonal hole	Ingombro posteriore Rear length
	(s)	(l)	(d1) 6H	(ch)	(d3)	(l1)	(d5) + 0,15 0	(l2) *
10446A1/ M4/_	0,5 ÷ 2,0	15,0	M4	6	9	0,8	6	11,0
10446B1/ M4/_	2,0 ÷ 4,0	17,0						
10446A1/ M5/_	0,5 ÷ 2,5	18,0	M5	7	10	1,0	7	12,5
10446B1/ M5/_	2,5 ÷ 4,5	20,0						
10446A1/ M6/_	0,5 ÷ 3,0	22,5	M6	9	12	1,2	9	16,0
10446B1/ M6/_	3,0 ÷ 5,5	25,0						
10446A1/ M8/_	0,5 ÷ 3,5	25,0	M8	11	14	1,3	11	17,5
10446B1/ M8/_	3,5 ÷ 6,0	27,5						
10446A1/ M10/_	0,5 ÷ 3,5	30,5	M10	13	17	1,7	13	21,5
10446B1/ M10/_	3,5 ÷ 6,0	33,0						

\*Quote rilevate su spessori medi. Variabili in funzione della quota s. \* Dimensions measured on average thickness. Variable according to s dimension.

### MATERIALE - MATERIAL

Acciaio 1.0303 - Steel 1.0303 \_\_\_\_\_ / \_\_\_\_ /8

Acciaio inox 1.4567  
Stainless steel 1.4567 \_\_\_\_\_ / \_\_\_\_ /X

### FINITURA - FINISH

Rivetto in acciaio: zincatura - Rivet in steel: zinc plating

Rivetto in acciaio inox: allo stato naturale - Rivet in stainless steel: natural

### FILETTATURA - THREAD

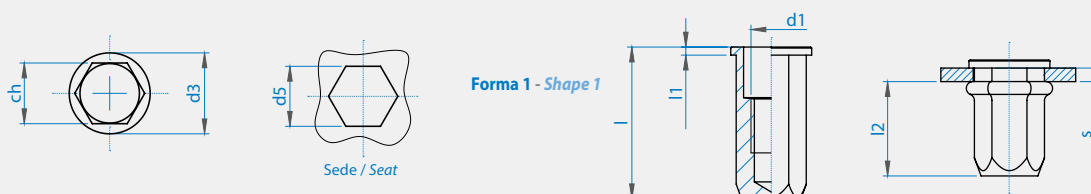
Metrica ISO tolleranza 6H - ISO metrical thread 6H tolerance

### ESEMPIO DI DESIGNAZIONE - EXAMPLE OF CODE DESIGNATION

Rivetto tubolare filettato chiuso con testa cilindrica e gambo esagonale in acciaio inox, spessore di serraggio 2,0 mm, filettatura M6: **10446A1 M6/X**

Threaded tubular blind rivet nut with round head and hexagonal shank, grip thickness 2,0 mm, M6 thread, stainless steel: **10446A1 M6/X**

Le dimensioni sono indicative, non vincolanti, espresse in mm. - Non binding dimensions, expressed in mm.



# Deform-Nut®

## SERIE E TC/TL/CH

S E R I E S

RIVETTI TUBOLARI FILETTATI CHIUSI CON TESTA  
CILINDRICA LARGA E GAMBO ESAGONALE

THREADED TUBULAR BLIND RIVET NUT WITH LARGE ROUND  
HEAD AND HEXAGONAL SHANK

### APPLICAZIONE - APPLICATION

Su parti scatolate o tubolari, laminati metallici e non.  
On boxed and tubular sections, sheet metal, other materials.

### MONTAGGIO - ASSEMBLY

Mediante apposite attrezzature manuali o pneumatiche.  
By specific manual or pneumatic tools.



CODICE CODE	Spessore serrabile Grip range	Lunghezza totale Total length	Filettatura metrica Metrical thread	Esagono gambo Hexagonal shank	Ø Testa Head Ø	Spessore testa Head thickness	Cava esagonale Hexagonal hole	Ingombro posteriore Rear length
	(s)	(l)	(d1) 6H	(ch)	(d3)	(l1)	(d5) + 0,15 0	(l2) *
E TC/TL/CH M5/8S	0,5 ÷ 2,5	18,0	M5	7	11	1,0	7	12,5
E TC/TL/LCH M5/8S	2,5 ÷ 4,5	20,0						
E TC/TL/CH M6/8S	0,5 ÷ 3,0	22,8	M6	9	13	1,5	9	16,0
E TC/TL/LCH M6/8S	3,0 ÷ 5,5	25,3						
E TC/TL/CH M8/8S	0,5 ÷ 3,5	26,0	M8	11	16	1,5	11	18,0
E TC/TL/LCH M8/8S	3,5 ÷ 6,0	28,5						
E TC/TL/CH M10/8S	0,5 ÷ 3,5	31,0	M10	13	18	1,8	13	23,0
E TC/TL/LCH M10/8S	3,5 ÷ 6,0	33,5						
E TC/TL/CH M12/8S	0,5 ÷ 3,5	38,5	M12	16	23	2,0	16	29,0
E TC/TL/LCH M12/8S	3,5 ÷ 6,5	41,5						

\* Quote rilevate su spessori medi. Variabili in funzione della quota s. \* Dimensions measured on average thickness. Variable according to s dimension.

### MATERIALE - MATERIAL

Acciaio 1.0303 - Steel 1.0303

### FINITURA - FINISH

Zincatura - Zinc plating

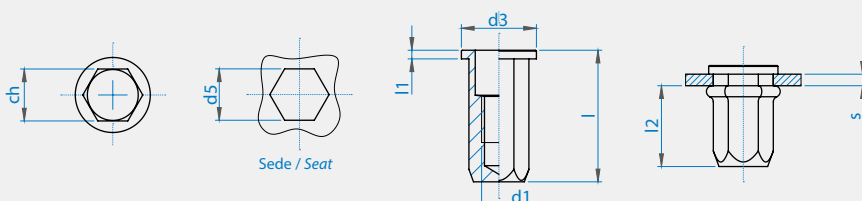
### FILETTATURA - THREAD

Metrica ISO tolleranza 6H - ISO metrical thread 6H tolerance

### ESEMPIO DI DESIGNAZIONE - EXAMPLE OF CODE DESIGNATION

Rivetto tubolare filettato chiuso con testa cilindrica larga e gambo esagonale, spessore di serraggio 2,0 mm, filettatura M6, in acciaio: **E TC/TL/CH M6/8S**  
Threaded tubular blind rivet nut with large round head and hexagonal shank, grip thickness 2,0 mm, M6 thread, steel: **E TC/TL/CH M6/8S**

Le dimensioni sono indicative, non vincolanti, espresse in mm. - Non binding dimensions, expressed in mm.



# Deform-Nut® SERIE 10447

S E R I E S

RIVETTI TUBOLARI FILETTATI CON TESTA A FILO LAMINATO  
E GAMBO ESAGONALE

THREADED TUBULAR RIVET NUT WITH FLUSH HEAD  
AND HEXAGONAL SHANK

### APPLICAZIONE - APPLICATION

Su parti scatolate o tubolari, laminati metallici e non.  
On boxed and tubular sections, sheet metal, other materials.

### MONTAGGIO - ASSEMBLY

Mediante apposite attrezzature manuali o pneumatiche.  
By specific manual or pneumatic tools.



Rif. norma UNI 11969 designazione 47 - Ref. UNI 11969 standard 47 designation

Per l'esatta corrispondenza fra i codici Specialinsert® e i codici riportati nella norma UNI 11969,  
consultare le schede tecniche scaricabili dal nostro sito [www.specialinsert.it](http://www.specialinsert.it)

For the accurate correspondence between the Specialinsert® codes and the codes listed in the UNI 11969  
standard, please refer to the data sheets that can be downloaded from our website [www.specialinsert.it/en](http://www.specialinsert.it/en)

CODICE CODE		Spessore serrabile Grip range	Lunghezza totale Total length	Filettatura metrica Metrical thread	Esagono gambo Hexagonal shank	Esagono testa Hex key	Spessore testa Head thickness	Cava esagonale Hexagonal hole	Ingombro posteriore Rear length
Forma 1 Type1	Forma 2 Type2	(s)	(l)	(d1) 6H	(ch)	(d3)	(l1) ~	(d5) +0,15 0	(l2) *
**10447A1/ M3/_	-	0,5 ÷ 2,0	9,0	M3	5	5,75	0,40	5	6,0
**10447B1/ M3/_	-	2,0 ÷ 3,5	10,5						
10447A1/ M4/_	10447A2/ M4/_	0,5 ÷ 2,0	10,0	M4	6	6,75	0,50	6	6,5
10447B1/ M4/_	10447B2/ M4/_	2,0 ÷ 4,0	12,0						
10447A1/ M5/_	10447A2/ M5/_	0,5 ÷ 2,5	12,5	M5	7	8,00	0,60	7	7,0
10447B1/ M5/_	10447B2/ M5/_	2,5 ÷ 4,5	14,5						
10447A1/ M6/_	10447A2/ M6/_	0,5 ÷ 3,0	15,0	M6	9	10,00	0,70	9	9,5
10447B1/ M6/_	10447B2/ M6/_	3,0 ÷ 5,5	17,5						
10447A1/ M8/_	10447A2/ M8/_	0,5 ÷ 3,5	17,0	M8	11	12,00	0,70	11	9,5
10447B1/ M8/_	10447B2/ M8/_	3,5 ÷ 6,0	19,5						
10447A1/ M10/_	-	0,5 ÷ 3,5	21,0	M10	13	14,50	0,85	13	12,5
10447B1/ M10/_	-	3,5 ÷ 6,0	23,5						

\* Quote rilevate su spessori medi. Variabili in funzione della quota s. \* Dimensions measured on average thickness. Variable according to s dimension.

\*\* Non previsto nelle norme UNI. \*\* Not a UNI standard type.

Nelle versioni inox il gambo può essere parzialmente esagonale: forma 2 codice 10447\_2/M/\_/\_ In stainless steel versions, the shank can be partially hexagonal: type 2 code 10447\_2/M/\_/\_

### MATERIALE - MATERIAL

Acciaio 1.0303 (esclusa la forma 2)  
Steel 1.0303 (excluding type 2) \_\_\_\_\_ / \_\_\_\_ /8

Acciaio inox 1.4567 (esclusa la filettatura M3)  
Stainless steel 1.4567 (excluding M3 thread) \_\_\_\_\_ / \_\_\_\_ /X

### FINITURA - FINISH

Rivetto in acciaio: zincatura - Rivet in steel: zinc plating

Rivetto in acciaio inox: allo stato naturale - Rivet in stainless steel: natural

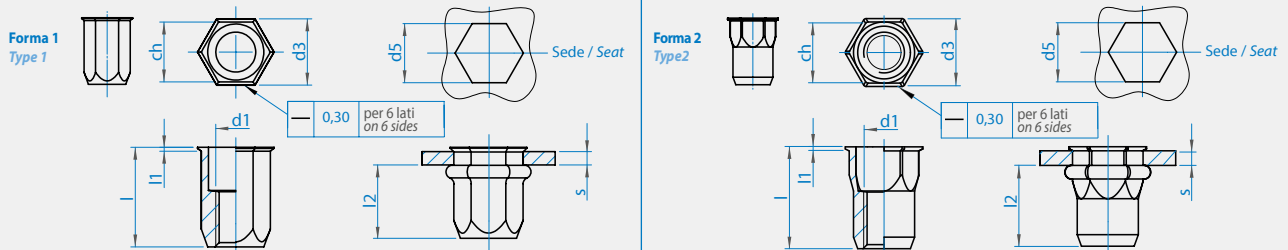
### FILETTATURA - THREAD

Metrica ISO tolleranza 6H - ISO metrical thread 6H tolerance

### ESEMPIO DI DESIGNAZIONE - EXAMPLE OF CODE DESIGNATION

Rivetto tubolare filettato con testa a filo laminato e gambo esagonale in acciaio inox,  
forma 1, spessore di serraggio 2,0 mm, filettatura M6: **10447A1/ M6/X**  
Threaded tubular rivet nut with flush head and hexagonal shank, grip thickness 2,0 mm, M6  
thread, stainless steel, type 1: **10447A1/M6/X**

Le dimensioni sono indicative, non vincolanti, espresse in mm. - Non binding dimensions, expressed in mm.



Deform-Nut®

## SERIE E TFM M12 • E TFM/CH M12

S E R I E S

RIVETTI TUBOLARI FILETTATI CON TESTA A FILO LAMINATO  
E GAMBO ESAGONALETHREADED TUBULAR RIVET NUT WITH FLUSH HEAD  
AND HEXAGONAL SHANK

## APPLICAZIONE - APPLICATION

Su parti scatolate o tubolari, laminati metallici e non.  
On boxed and tubular sections, sheet metal, other materials.

## MONTAGGIO - ASSEMBLY

Mediante apposite attrezzature manuali o pneumatiche.  
By specific manual or pneumatic tools.

SERIE - SERIES E TFM M12 (aperto • open)

CODICE CODE	Spessore serrabile Grip range	Lunghezza totale Total length	Filettatura metrica Metrical thread	Esagono gambo Hexagonal shank	Esagono testa Hex key	Spessore testa Head thickness	Cava esagonale Hexagonal hole	Ingombro posteriore Rear length
	(s)	(l)	(d1) 6H	(ch)	(d3)	(l1) ~	(d5) + 0,15 0	(l2) *
E TFM M12/8S	0,5 ÷ 3,5	25	M12	16	18,5	1,3	16	17
E TFM/L M12/8S	3,5 ÷ 6,5	28						

\* Quote rilevate su spessori medi. Variabili in funzione della quota s. \* Dimensions measured on average thickness. Variable according to s dimension.

SERIE - SERIES E TFM/CH M12 (chiuso • closed)

CODICE CODE	Spessore serrabile Grip range	Lunghezza totale Total length	Filettatura metrica Metrical thread	Esagono gambo Hexagonal shank	Esagono testa Hex key	Spessore testa Head thickness	Cava esagonale Hexagonal hole	Ingombro posteriore Rear length
	(s)	(l)	(d1) 6H	(ch)	(d3)	(l1)	(d5) + 0,15 0	(l2) *
E TFM/CH M12/8S	0,5 ÷ 3,5	36,5	M12	16	18,5	1,3	16	28,5
E TFM/LCH M12/8S	3,5 ÷ 6,5	39,5						

\* Quote rilevate su spessori medi. Variabili in funzione della quota s. \* Dimensions measured on average thickness. Variable according to s dimension.

## SERIE - SERIES E TFM M12 (aperti • open)

## MATERIALE - MATERIAL

Acciaio 1.0303 - Steel 1.0303

## FINITURA - FINISH

Zincatura - Zinc plating

## FILETTATURA - THREAD

Metrica ISO tolleranza 6H - ISO metrical thread 6H tolerance

## ESEMPIO DI DESIGNAZIONE - EXAMPLE OF CODE DESIGNATION

Rivetto tubolare filettato con testa a filo laminato e gambo esagonale, spessore di serraggio 2,0 mm, filettatura M12, in acciaio: **E TFM M12/8S**  
Threaded tubular rivet nut with flush head and hexagonal shank, grip thickness 2,0 mm, M12 thread, steel: **E TFM M12/8S**

## SERIE - SERIES E TFM/CH M12 (chiusi • close)

## MATERIALE - MATERIAL

Acciaio 1.0303 - Steel 1.0303

## FINITURA - FINISH

Zincatura - Zinc plating

## FILETTATURA - THREAD

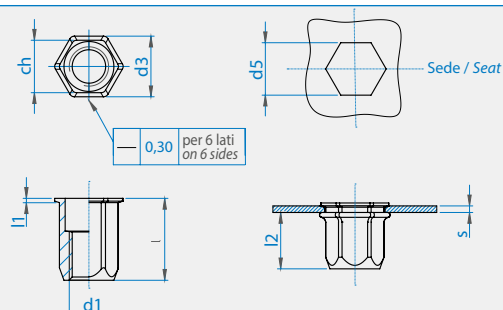
Metrica ISO tolleranza 6H - ISO metrical thread 6H tolerance

## ESEMPIO DI DESIGNAZIONE - EXAMPLE OF CODE DESIGNATION

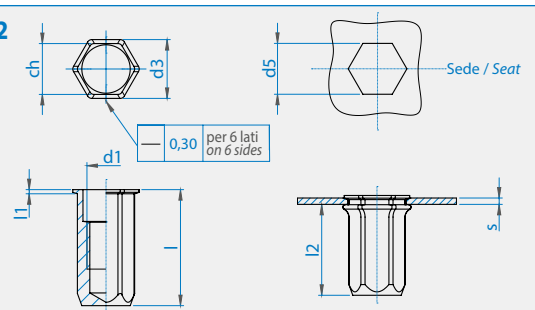
Rivetto tubolare filettato chiuso con testa a filo laminato e gambo esagonale, spessore di serraggio 2,0 mm, filettatura M12, in acciaio: **E TFM/CH M12/8S**  
Threaded tubular blind rivet nut with flush head and hexagonal shank, grip thickness 2,0 mm, M12 thread, steel: **E TFM M12/8S**

Le dimensioni sono indicative, non vincolanti, espresse in mm. - Non binding dimensions, expressed in mm.

## E TFM M12



## E TFM/CH M12



Per maggiori informazioni riguardanti le disponibilità contattare l'ufficio commerciale Specialinsert®. For more information regarding product availability contact the Specialinsert® sales office.

# Deform-Nut® SERIE 10445

S E R I E S

RIVETTI TUBOLARI FILETTATI CHIUSI CON TESTA A FILO  
LAMINATO E GAMBO ESAGONALE

THREADED TUBULAR BLIND RIVET NUT WITH FLUSH HEAD  
AND HEXAGONAL SHANK

### APPLICAZIONE - APPLICATION

Su parti scatolate o tubolari, laminati metallici e non.  
On boxed and tubular sections, sheet metal, other materials.

### MONTAGGIO - ASSEMBLY

Mediante apposite attrezzature manuali o pneumatiche.  
By specific manual or pneumatic tools.



Rif. norma UNI 11969 designazione 45 - Ref. UNI 11969 standard 45 designation

Per l'esatta corrispondenza fra i codici Specialinsert® e i codici riportati nella norma UNI 11969,  
consultare le schede tecniche scaricabili dal nostro sito [www.specialinsert.it](http://www.specialinsert.it)

For the accurate correspondence between the Specialinsert® codes and the codes listed in the UNI 11969  
standard, please refer to the data sheets that can be downloaded from our website [www.specialinsert.it/en](http://www.specialinsert.it/en)

CODICE CODE		Spessore serrabile Grip range	Lunghezza totale Total length	Filettatura metrica Metrical thread	Esagono gambo Hexagonal shank	Esagono testa Hex key	Spessore testa Head thickness	Cava esagonale Hexagonal hole	Ingombro posteriore Rear length
Forma 1 Type1	Forma 2 Type2	(s)	(l)	(d1) 6H	(ch)	(d3)	(l1) ~	(d5) +0,15 0	(l2) *
10445A1/ M4/_	10445A2/ M4/_	0,5 ÷ 2,0	14,5	M4	6	6,75	0,50	6	11,0
10445B1/ M4/_	10445B2/ M4/_	2,0 ÷ 4,0	16,5						
10445A1/ M5/_	10445A2/ M5/_	0,5 ÷ 2,5	18,0	M5	7	8,00	0,60	7	12,5
10445B1/ M5/_	10445B2/ M5/_	2,5 ÷ 4,5	20,0						
10445A1/ M6/_	10445A2/ M6/_	0,5 ÷ 3,0	21,5	M6	9	10,00	0,70	9	16,0
10445B1/ M6/_	10445B2/ M6/_	3,0 ÷ 5,5	24,0						
10445A1/ M8/_	-	0,5 ÷ 3,5	25,0	M8	11	12,00	0,70	11	17,5
10445B1/ M8/_	-	3,5 ÷ 6,0	27,5						
10445A1/ M10/_	-	0,5 ÷ 3,5	30,0	M10	13	14,50	0,85	13	21,5
10445B1/ M10/_	-	3,5 ÷ 6,0	32,5						

\* Quote rilevate su spessori medi. Variabili in funzione della quota s. \* Dimensions measured on average thickness. Variable according to s dimension.

Nelle versioni inox il gambo può essere parzialmente esagonale: forma 2 codice 10445\_2/M/\_/\_ In stainless steel versions, the shank can be partially hexagonal: type 2 code 10445\_2/M/\_/\_

### MATERIALE - MATERIAL

Acciaio 1.0303 (esclusa la forma 2) \_\_\_\_\_ / \_\_\_\_/8  
Steel 1.0303 (excluding type 2)

Acciaio inox 1.4567 - Stainless steel 1.4567 \_\_\_\_\_ / \_\_\_\_/X

### FINITURA - FINISH

Rivetto in acciaio: zincatura - Rivet in steel: zinc plating

Rivetto in acciaio inox: allo stato naturale - Rivet in stainless steel: natural

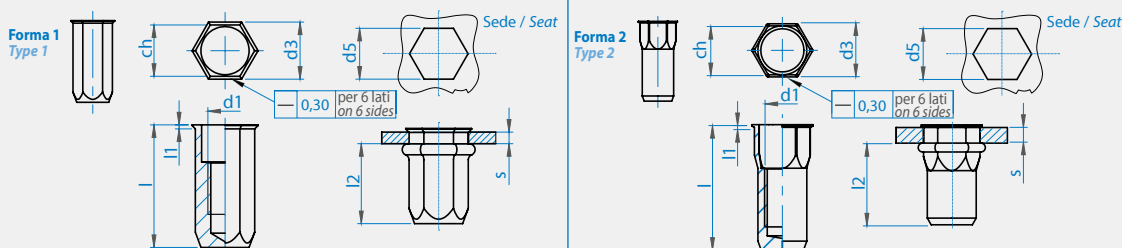
### FILETTATURA - THREAD

Metrica ISO tolleranza 6H - ISO metrical thread 6H tolerance

### ESEMPIO DI DESIGNAZIONE - EXAMPLE OF CODE DESIGNATION

Rivetto tubolare filettato chiuso con testa a filo laminato e gambo esagonale  
in acciaio inox, forma 1, spessore di serraggio 2,0 mm, filettatura M6: **10445A1/ M6/X**  
Threaded tubular blind rivet nut with flush head and hexagonal shank, type 1,  
grip thickness 2,0 mm, M6 thread, stainless steel: **10445A1/M6/X**

Le dimensioni sono indicative, non vincolanti, espresse in mm. - Non binding dimensions, expressed in mm.



# Deform-Nut®

## SERIE AFH • APH

S E R I E S

RIVETTI TUBOLARI FILETTATI - LEGA LEGGERA

THREADED TUBULAR RIVET NUT - LIGHT ALLOY

### APPLICAZIONE - APPLICATION

Su parti scatolate o tubolari, laminati metallici e non.  
On boxed and tubular sections, sheet metal, other materials.

### MONTAGGIO - ASSEMBLY

Mediante apposite attrezzature manuali o pneumatiche.  
By specific manual or pneumatic tools.



SERIE - SERIES APH (testa cilindrica • round head)

CODICE CODE	Spessore serrabile Grip range	Lunghezza totale Total length	Filettatura metrica Metrical thread	Ø Gambo Shank Ø	Ø Testa Head Ø	Spessore testa Head thickness	Ø Foro Hole Ø	Ingombro posteriore Rear length
	(s)	(l)	(d1) 6H	(d)	(d3)	(l1)	(d5) +0,15 0	(l2) *
APH 425	0,5 ÷ 2,5	11,0	M4	6	9	1,0	6	5,7
APH 440	2,5 ÷ 4,0	13,0						
APH 530	0,5 ÷ 3,0	13,0						
APH 550	3,0 ÷ 5,0	15,5	M5	7	10	1,2	7	7,5
APH 620	0,5 ÷ 2,3	14,5	M6	9	12	1,5	9	8,0
APH 640	2,3 ÷ 4,0	16,0						
APH 660	4,0 ÷ 6,0	17,5						
APH 830	0,5 ÷ 3,5	17,5						
APH 860	3,5 ÷ 6,0	20,0	M8	11	15	1,5	11	9,7

SERIE - SERIES AFH (testa svasata • countersunk head)

CODICE CODE	Spessore serrabile Grip range	Lunghezza totale Total length	Filettatura metrica Metrical thread	Ø Gambo Shank Ø	Ø Testa Head Ø	Spessore testa Head thickness	Ø Foro Hole Ø	Ingombro posteriore Rear length
	(s)	(l)	(d1) 6H	(d)	(d3)	(l1)	(d5) +0,15 0	(l2) *
AFH 435	1,6 ÷ 3,5	11,0	M4	6	9	1,5	6	6,0
AFH 450	3,5 ÷ 5,0	13,0						
AFH 540	1,6 ÷ 4,0	13,0	M5	7	10	1,5	7	7,0
AFH 560	4,0 ÷ 6,0	15,0						
AFH 640	1,6 ÷ 4,0	15,0	M6	9	12	1,5	9	8,8
AFH 660	4,0 ÷ 6,0	17,0						
AFH 840	1,6 ÷ 4,0	16,5	M8	11	14	1,5	11	10,0
AFH 860	4,0 ÷ 6,0	19,0						

\* Quote rilevate su spessori medi. Variabili in funzione della quota s. \* Dimensions measured on average thickness. Variable according to s dimension.

### SERIE - SERIES APH (con testa cilindrica • with round head)

#### MATERIALE - MATERIAL

Lega leggera - Light alloy

#### FINITURA - FINISH

Allo stato naturale - Natural

#### FILETTATURA - THREAD

Metrica ISO tolleranza 6H - ISO metrical thread 6H tolerance

#### ESEMPIO DI DESIGNAZIONE - EXAMPLE OF CODE DESIGNATION

Rivetto tubolare filettato con testa cilindrica, spessore di serraggio 2,0 mm, filettatura M5, in lega leggera: **APH 530**  
Threaded tubular rivet nut with round head, grip thickness 2,0mm, M5 thread, light alloy: **APH 530**

### SERIE - SERIES AFH (con testa svasata • with countersunk head)

#### MATERIALE - MATERIAL

Lega leggera - Light alloy

#### FINITURA - FINISH

Allo stato naturale - Natural

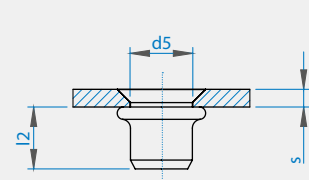
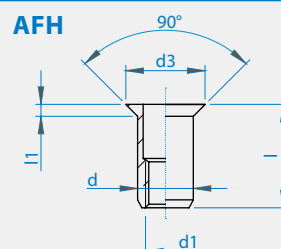
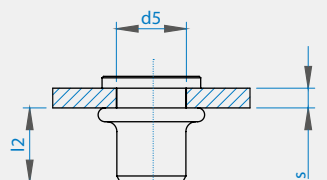
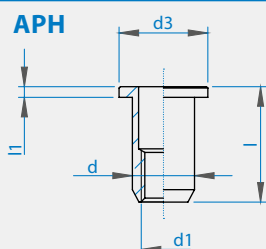
#### FILETTATURA - THREAD

Metrica ISO tolleranza 6H - ISO metrical thread 6H tolerance

#### ESEMPIO DI DESIGNAZIONE - EXAMPLE OF CODE DESIGNATION

Rivetto tubolare filettato con testa svasata, spessore di serraggio 2,0 mm, filettatura M5, in lega leggera: **AFH 540**  
Threaded tubular rivet nut with countersunk head, grip thickness 2,0mm, M5 thread, light alloy: **AFH 540**

Le dimensioni sono indicative, non vincolanti, espresse in mm. - Non binding dimensions, expressed in mm.



# Deform-Stud SERIE TCP M

S E R I E S

PERNI A RIVETTO FUSTO CILINDRICO

THREADED TUBULAR RIVET STUD WITH CYLINDRICAL SHANK

<b>APPLICAZIONE - APPLICATION</b>
Su parti scatolate o tubolari, laminati metallici e non. <i>On boxed and tubular sections, sheet metal, other materials.</i>
<b>MONTAGGIO - ASSEMBLY</b>
Mediante apposite attrezzature manuali o pneumatiche. <i>By specific manual or pneumatic tools.</i>



<b>CODICE CODE</b>	<b>Spessore serrabile Grip range</b>	<b>Lunghezza gambo Shank length</b>	<b>Filettatura metrica Metrical thread</b>	<b>Altezza perno Stud length</b>	<b>Ø Gambo Shank Ø</b>	<b>Ø Testa Head Ø</b>	<b>Spessore testa Head thickness</b>	<b>Ø Foro Hole Ø</b>	<b>Ingombro posteriore Rear length</b>
	(s)	(l)	(d1)	(l3) min	(d)	(d3)	(l1)	(d5)	(l2) *
<b>Diametro foro metrico - Metrical hole diameter</b>									
<b>TCP M M5X15</b>	0,5 - 3,0	12,0	M5	15	6,9	10	1,0	7	8,1
<b>TCP M M5X25</b>	0,5 - 3,0	12,0	M5	25	6,9	10	1,0	7	8,1
<b>TCP M M6X15</b>	0,5 - 3,0	14,5	M6	15	8,9	13	1,5	9	9,1
<b>TCP M M6X25</b>	0,5 - 3,0	14,5	M6	25	8,9	13	1,5	9	9,1
<b>TCP M M8X20</b>	0,5 - 3,0	15,5	M8	20	10,9	16	1,5	11	9,6
<b>TCP M M8X25</b>	0,5 - 3,0	15,5	M8	25	10,9	16	1,5	11	9,6

\* Quote rilevate su spessori medi. Variabili in funzione della quota s. \* Dimensions measured on average thickness. Variable according to s dimension.

**MATERIALE - MATERIAL**

Perno: acciaio 1.0301 - Stud: steel 1.0301

Rivetto: acciaio da stampaggio - Rivet: cold stamping steel

**FINITURA - SURFACE TREATMENT**

Zincatura - Zinc plating

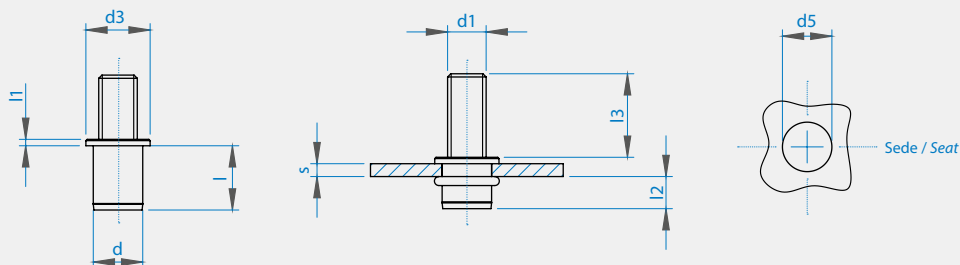
**FILETTATURA - THREAD**

Metrica ISO tolleranza 6H - ISO metrical thread 6H tolerance

**ESEMPIO DI DESIGNAZIONE - EXAMPLE OF CODE DESIGNATION**

Rivetto con perno filettato M6 lungo 15 mm (l3) dopo deformazione, applicato su lamiera di spessore 2,0 mm: **TCPM M6X15**  
Rivet with M6 threaded stud, 15mm long (l3) after deformation, applied to sheet metal 2,0mm thick: **TCPM M6X15**

Le dimensioni sono indicative, non vincolanti, espresse in mm. - Non binding dimensions, expressed in mm.



# Deform-Stud

## SERIE ESTCP

S E R I E S

PERNI A RIVETTO FUSTO SEMIESAGONALE

THREADED TUBULAR RIVET STUD WITH SEMI-HEXAGONAL SHANK

**APPLICAZIONE - APPLICATION**

Su parti scatolate o tubolari, laminati metallici e non.  
On boxed or tubular sections, sheet metal, other materials.

**MONTAGGIO - ASSEMBLY**

Mediante apposite attrezzature.  
With special tools.

CODICE CODE	Spessore serrabile Grip range	Lunghezza totale Total length	Filettatura metrica Metrical thread	Altezza perno Stud length	Esagono gambo Hexagonal shank	Ø Testa Head Ø	Spessore testa Head thickness	Cava esagonale Hexagonal hole	Ingombro posteriore Rear length
	(s)	(l)	d1 6g	(l3) ≥	(ch)	(d3)	(l1)	(d5) +0,15 0	(l2) *
ESTCP M5X15	0,5 - 3,0	12,0	M5	15	6,9	10	1,0	7	8,1
ESTCP M5X25				25					
ESTCP M6X15	0,5 - 3,0	14,5	M6	15	8,9	13	1,5	9	9,1
ESTCP M6X25				25					
ESTCP M8X20	0,5 - 3,0	15,5	M8	20	10,9	16	1,5	11	9,6
ESTCP M8X25				25					

\* Quote rilevate su spessori medi. Variabili in funzione della quota s. \* Dimensions measured on average thickness. Variable according to s dimension.

**MATERIALE - MATERIAL**

Perno: acciaio 1.0301 - Stud: steel 1.0301

Rivetto: acciaio da stampaggio - Rivet: cold stamping

**FINITURA - FINISH**

Zincatura - Zinc plating

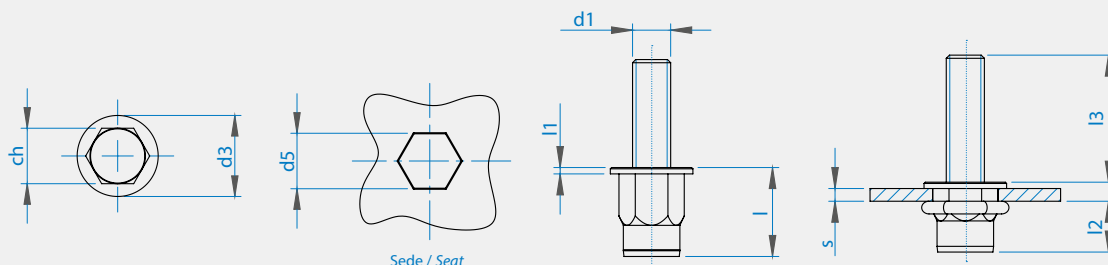
**FILETTATURA - THREAD**

Metrica ISO tolleranza 6H - ISO metrical thread 6H tolerance

**ESEMPIO DI DESIGNAZIONE - EXAMPLE OF CODE DESIGNATION**

Rivetto con perno filettato M6 lungo mm 25 (l3) dopo deformazione, applicato su lamiera di spessore 2,0 mm: **ESTCP M6X25**  
Rivet with M6 threaded stud, 25mm long (l3) after deformation, applied to sheet metal 2.0 mm thick: **ESTCP M6X25**

Le dimensioni sono indicative, non vincolanti, espresse in mm. - Non binding dimensions, expressed in mm.



Per maggiori informazioni riguardanti le disponibilità contattare l'ufficio commerciale Specialinsert®. For more information regarding product availability contact the Specialinsert® sales office.



## SERVIZI E PROCESSI

Assistenza tecnica dei nostri commerciali prima, durante e post consegna dei prodotti, con consigli mirati per l'acquisto del sistema di fissaggio più adatto per lo scopo. Grazie a questo nostro servizio i clienti avranno sempre un punto fermo a cui rivolgersi in caso di problematiche: il tecnico **Specialinsert®**.

Nei nostri laboratori si eseguono controlli della produzione e prove a supporto delle specifiche applicazioni cliente, tra cui:

- **Trazione**
- **Torsione**
- **Durezza**
- **Compressione**
- **Controllo apparecchiature**
- **Controllo statistico di processo**

## ASSISTENZA VENDITE

I funzionari tecnico-commerciali, alle dirette dipendenze della **Specialinsert®**, sono in grado di valutare le vostre esigenze e dotati di tutto ciò che serve per effettuare dimostrazioni pratiche presso i vostri stabilimenti.

## QUALITÀ

La Direzione **Specialinsert®** ha implementato un Sistema integrato di Gestione per la Qualità e per la Sicurezza e Salute sul lavoro, definendo la Politica aziendale e le procedure di sistema documentate.

La Politica per la Qualità e Sicurezza rappresenta interamente gli intendimenti della Direzione ed è considerata parte integrante e prioritaria per l'intera gestione aziendale. Essa viene definita e approvata periodicamente. **Specialinsert®** vi offre la **certificazione IATF**, lo standard internazionale della qualità per il settore automotive. Un riconoscimento che attesta efficienza ed efficacia durante tutto il processo produttivo, la soddisfazione del cliente e il continuo miglioramento.

## RICERCA E SVILUPPO

La presenza all'interno dell'azienda dei laboratori tecnologici e dell'ufficio studi permette a **Specialinsert®** di trovare sempre nuove soluzioni di fissaggio sia su specifiche problematiche dei clienti, che da proprie ricerche. Grazie alle unità sopra descritte sono stati depositati diversi marchi e vari brevetti.

## PERCHÉ SCEGLIERE SPECIALINSERT®?

- **Ricerca e Sviluppo.**
- **Assistenza costante.**
- **Continua innovazione tecnologica.**
- **Rete di vendita tecnicamente qualificata, alle dirette dipendenze.**
- **Soluzioni a 360° per ogni settore, versatilità, flessibilità, dinamismo.**
- **Alta specializzazione.**





## SERVICES AND PROCESSES

Technical assistance is supplied by our sales team before, during and after product delivery by providing targeted advice to buy the most suitable fasteners for all purposes. Our customers know they have someone they can rely on to solve problems: their **Specialinsert®** technician. In our technical labs, production checks and tests are carried out in support of specific customer applications, including:

- **Pull-out tests**
- **Torque tests**
- **Compression tests**
- **Hardness tests**
- **Equipment inspection**
- **Statistic process monitoring**

## SALES ASSISTANCE

Our technical sales staff, directly employed by **Specialinsert®**, is able to assess your needs and is fully equipped to set up practical demonstrations at your plant.

## QUALITY

**Specialinsert®** has an integrated Global Safety & Quality System. Policies of both systems are seen as an integral, priority part of company management as a whole. The company's managers periodically update and approve the Quality Assurance & Safety Policy. **Specialinsert®** is **IATF certified**, the international quality standard for the automotive sector. A recognition that guarantees efficiency and effectiveness throughout the production process, customer satisfaction and continuous improvement.

## R&D

Our testing labs and R&D office are constantly seeking new fastening solutions, providing answers to our customers' request and developing their own lines of research. As a result, **Specialinsert®** has filed many patents and various trademarks.

## WHY CHOOSE SPECIALINSERT®?

- **R&D.**
- **Continuous assistance.**
- **Continuous technological innovation.**
- **Technically qualified sales staff directly employed by the company.**
- **360° solutions for all fields, versatility, flexibility and dynamism.**
- **High specialization.**



**SEDE TORINO | HEADQUARTER AND EXPORT DEPARTMENT**

Via Monfalcone, 144 - 10136 - Torino (Italy) - Tel. +39 011.700.301 R.A. - Fax +39 011.702.947

**FILIALI E STABILIMENTO | PRODUCTION DEPARTMENT AND BRANCH**

Via E. Cialdini 37 - 20161 - Milano (Italy) - Tel. +39 02.646.84.76 R.A. - Fax +39 02.662.002.75

Via E. Pavanello 1 - 30030 - Maerne di Martellago (VE - Italy) - Tel. +39 041.503.01.00 R.A. - Fax +39 041.503.01.10

**WWW.SPECIALINSERT.IT**  
**INFO@SPECIALINSERT.IT - EXPORT@SPECIALINSERT.IT**