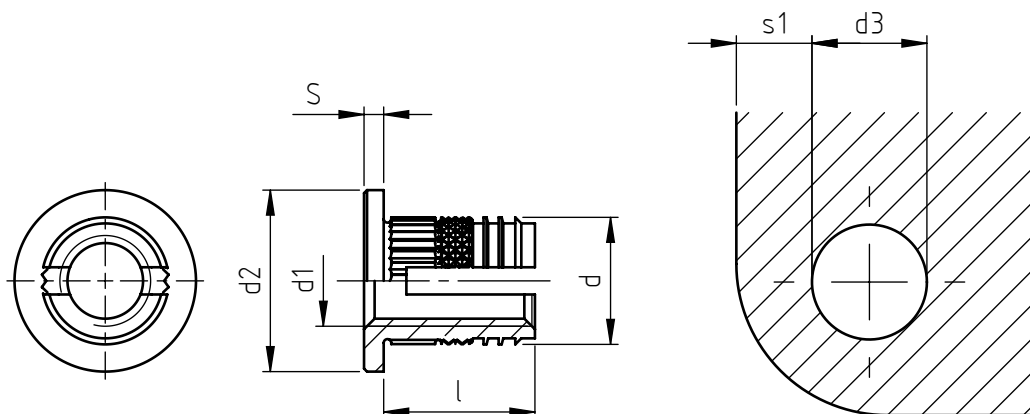


Applicazione: su materiali termoplastici.
Inserimento: a pressione con ancoraggio ad espansione.



codice	filettatura metrica d1	lunghezza gambo l	diametro gambo d	spessore testa s	diametro testa d2	diametro foratura d3*	spessore minimo s1
IPR2 0 040.81	M 4	7,5	6,4	0,8	10	5,9	6
IPR2 0 050.81	M 5	9	7,4	1	11	7,0	6
IPR2 0 060.81	M 6	10	8,4	1,3	12	7,6	6

Le dimensioni sono indicative, non vincolanti, espresse in mm.

* Il diametro di foratura varia in funzione del materiale ricevente.

Per ottenere un corretto impiego del prodotto, è consigliabile effettuare prove di montaggio per determinare l'esatto diametro di foratura.

Impiegare viti con lunghezze idonee in modo da utilizzare in fase di accoppiamento tutto il tratto filettato della boccia.

Materiale: ottone con tenore di piombo inferiore allo 0,2%.

Tolleranze: ISO 2768-m.

Filettatura: metrica ISO 6 H.

