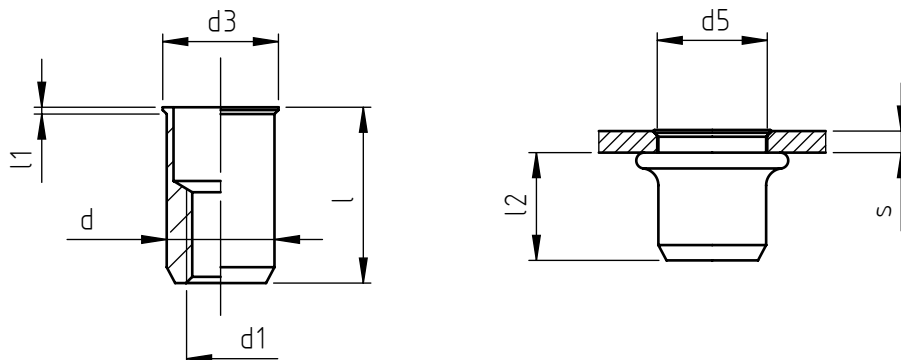


Applicazione: su parti scatolate o tubolari, laminati metallici e non.
Montaggio: mediante apposite attrezzature manuali o pneumatiche.



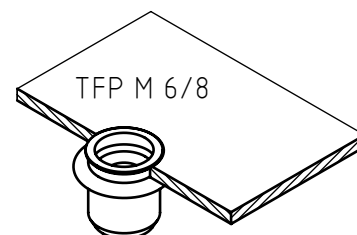
| codice | s spessore serrabile | l | d1 6H | d pollici | d3 | l1 ~ | d5 +0,15 0 | l2 * |
|-------------|----------------------------|------|----------|-----------------|------|---------|------------------|---------|
| TFP M 3/8 | 0,5 ÷ 2,0 | 9,5 | M 3 | 4,8 (3/16") | 5,2 | 0,4 | 4,8 | 6 |
| TFP/L M 3/8 | 2,0 ÷ 3,5 | 11,5 | | | | | | |
| TFP M 4/8 | 0,5 ÷ 2,0 | 10,4 | M 4 | 6,3 (1/4") | 6,8 | 0,4 | 6,3 | 6,5 |
| TFP/L M 4/8 | 2,0 ÷ 3,5 | 12,4 | | | | | | |
| TFP M 5/8 | 0,5 ÷ 2,5 | 11,6 | M 5 | 7,1 (9/32") | 7,7 | 0,5 | 7,1 | 7 |
| TFP/L M 5/8 | 2,5 ÷ 4,5 | 13,6 | | | | | | |
| TFP M 6/8 | 0,5 ÷ 3,0 | 15,5 | M 6 | 9,5 (3/8") | 10,2 | 0,6 | 9,5 | 9,5 |
| TFP/L M 6/8 | 3,0 ÷ 5,5 | 17,5 | | | | | | |
| TFP M 8/8 | 0,5 ÷ 3,5 | 15,5 | M 8 | 12,7 (1/2") | 13,5 | 0,7 | 12,7 | 9,5 |
| TFP/L M 8/8 | 3,5 ÷ 6,0 | 18 | | | | | | |
| TFP M10/8 | 0,5 ÷ 3,5 | 18 | M10 | 14,2 (9/16") | 15,2 | 0,8 | 14,2 | 12,5 |
| TFP/L M10/8 | 3,5 ÷ 6,0 | 20,5 | | | | | | |

Le dimensioni sono indicative, non vincolanti, espresse in mm.

* Quote rilevate su spessori medi. Variabili in funzione della quota s.

Standard
 Su richiesta
 Non prodotto

Materiale: acciaio nr.1.0718
 Finitura: zincatura bianca
 Tolleranze: secondo norme UNI EN 22768-1
 Filettatura: metrica ISO 6 H
 Esempio di designazione: rivetto tubolare filettato con testa a filo laminato, spessore di serraggio 2,0 mm, filettatura M 6, in acciaio:
 TFP M 6/8



NEL COSTANTE IMPEGNO DI MIGLIORARE I PROPRI PRODOTTI LA SPECIALINSERT SI RISERVA IL DIRITTO DI MODIFICARE LE CARATTERISTICHE TECNICHE E COSTRUTTIVE SENZA PREAVVISO. PROPRIETÀ E DIRITTI DEL DOCUMENTO SONO RISERVATI A N.E. VIETATA LA RIPRODUZIONE, ANCHE PARZIALE E LA DIFFUSIONE A TERZI SENZA AUTORIZZAZIONE.