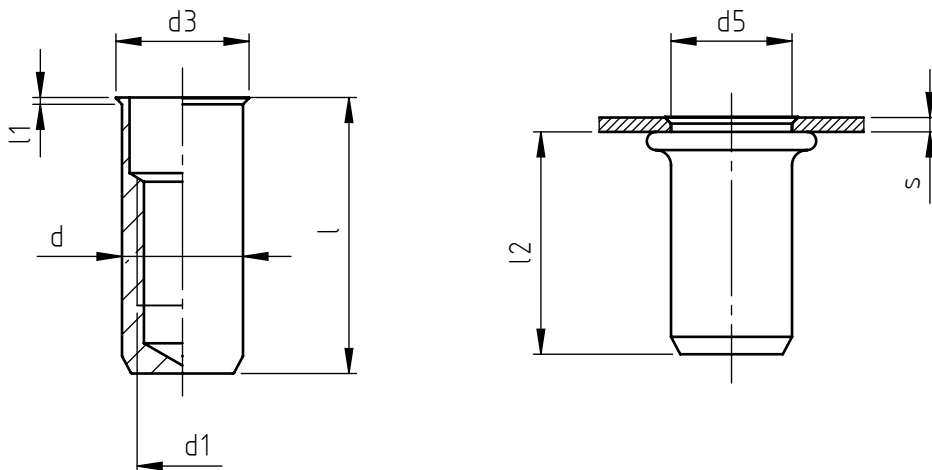


Applicazione: su parti scatolate o tubolari, laminati metallici e non.
Montaggio: mediante apposite attrezzature manuali o pneumatiche.



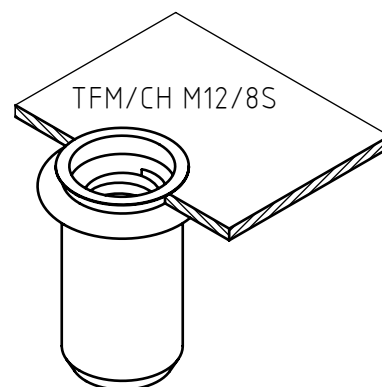
codice	s spessore serrabile	l	d1 6H	d	d3	l1 ~	d5 +0,15 0	l2 *
TFM/CH M12/8S	0,5 ÷ 3,5	36,5	M12	16	17,6	0,9	16	28,5
TFM/L/CH M12/8S	3,5 ÷ 6,5	39,5						

Le dimensioni sono indicative, non vincolanti, espresse in mm.
* Quote rilevate su spessori medi. Variabili in funzione della quota s.



Materiale: acciaio nr.1.0303
Finitura: zincatura bianca
Tolleranze: secondo norme UNI EN 22768-1
Filettatura: metrica ISO 6 H
Esempio di designazione: rivetto tubolare filettato chiuso con testa a filo laminato, spessore di serraggio 2,0 mm, filettatura M12, in acciaio:

TFM/CH M12/8S



NEL COSTANTE IMPEGNO DI MIGLIORARE I PROPRI PRODOTTI LA SPECIALINSERT SI RISERVA IL DIRITTO DI MODIFICARE LE CARATTERISTICHE TECNICHE E COSTRUTTIVE SENZA PREAVVISO. PROPRIETÀ E DIRITTI DEL DOCUMENTO SONO RISERVATI. NE È VIETATA LA RIPRODUZIONE, ANCHE PARZIALE E LA DIFFUSIONE A TERZI SENZA AUTORIZZAZIONE.