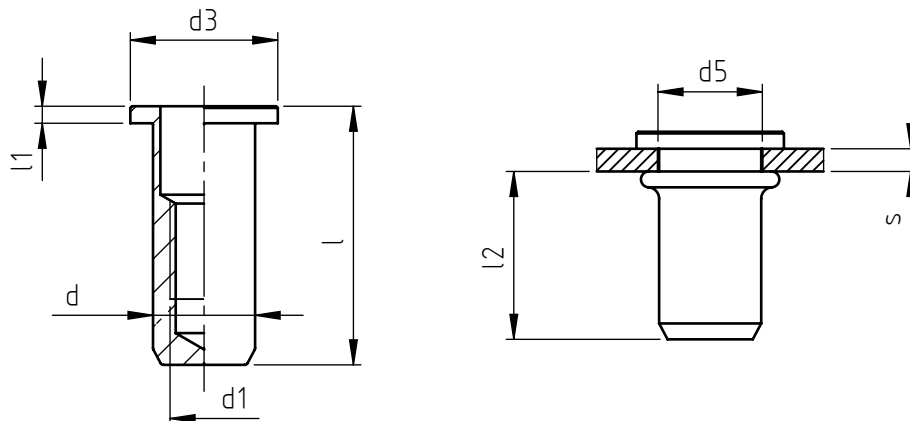


Applicazione: su parti scatolate o tubolari, laminati metallici e non.
Montaggio: mediante apposite attrezzature manuali o pneumatiche.



codice	versione acciaio	versione inox	s spessore serrabile	l	d1 6H	d	d3	l1	d5 +0,15 0	l2 *
TC/TL/CH M 3/___	8S	X	0,5 ÷ 2,0	13	M 3	5	9	0,8	5	9,5
TC/TL/LCH M 3/___	8S	X	2,0 ÷ 3,5	14,5						
TC/TL/CH M 4/___	8S	X	0,5 ÷ 2,0	15	M 4	6	10	0,8	6	11
TC/TL/LCH M 4/___	8S	X	2,0 ÷ 4,0	17						
TC/TL/CH M 5/___	8S	X	0,5 ÷ 2,5	18	M 5	7	11	1	7	12,5
TC/TL/LCH M 5/___	8S	X	2,5 ÷ 4,5	20						
TC/TL/CH M 6/___	8S	X	0,5 ÷ 3,0	22,8	M 6	9	13	1,5	9	16
TC/TL/LCH M 6/___	8S	X	3,0 ÷ 5,5	25,3						
TC/TL/CH M 8/___	8S	X	0,5 ÷ 3,5	26	M 8	11	16	1,5	11	17,5
TC/TL/LCH M 8/___	8S	X	3,5 ÷ 6,0	28,5						
TC/TL/CH M10/___	8S	X	0,5 ÷ 3,5	31	M10	13	18	1,8	13	22
TC/TL/LCH M10/___	8S	X	3,5 ÷ 6,0	33,5						
TC/TL/CH M12/___	8S	X	0,5 ÷ 3,5	38,5	M12	16	23	2	16	28
TC/TL/LCH M12/___	8S	X	3,5 ÷ 6,5	41,5						

Le dimensioni sono indicative, non vincolanti, espresse in mm.
* Quote rilevate su spessori medi. Variabili in funzione della quota s.

Standard
 Su richiesta
 Non prodotto

Materiale: acciaio nr.1.0303

acciaio inox nr.1.4305

___/___/8S
___/___/X

Finitura: rivetti in acciaio: zincatura bianca
rivetti in acciaio inox: allo stato naturale

Tolleranze: secondo norme UNI EN 22768-1

Filettatura: metrica ISO 6 H

Esempio di

designazione: rivetto tubolare filettato chiuso con testa cilindrica larga, spessore di serraggio 2,0 mm, filettatura M 6, in acciaio inox: TC/TL/CH M 6/X

