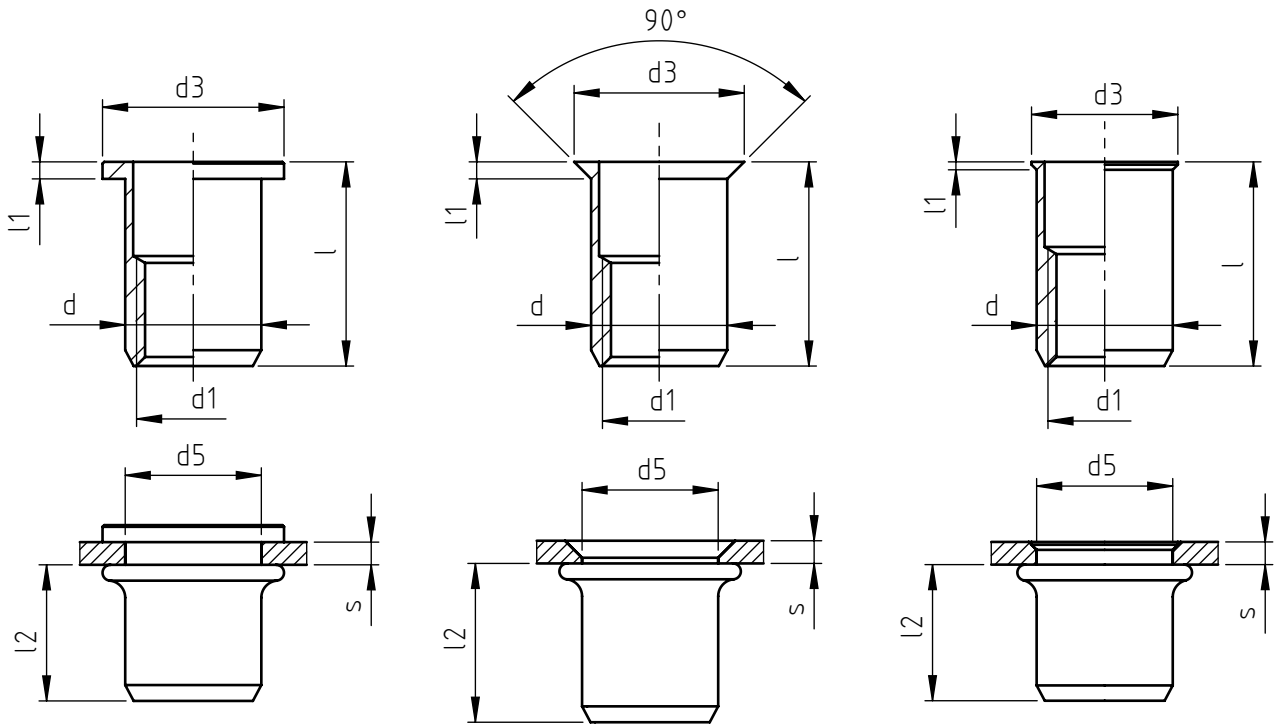


Applicazione: su parti scatolate o tubolari, laminati metallici e non.
Montaggio: mediante apposite attrezzature manuali o pneumatiche.

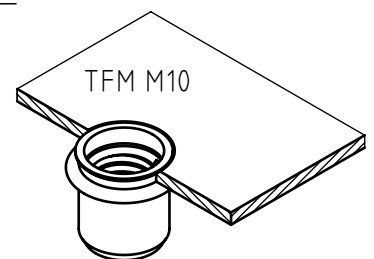


codice versione acciaio	codice versione inox	s spessore serrabile	l	d1 6H	d	d3	l1	d5 +0,15 0	l2 *
TC M10	TC M10/X	0,5 ÷ 3,5	18	M10	12	16	1,5	12	12,5
TC/L M10	TC/L M10/X	3,5 ÷ 6,0	20,5						
TCS M10	TCS M10/X	1,6 ÷ 3,5	18	M10	12	15	1,5	12	14
TCS/L M10	TCS/L M10/X	3,5 ÷ 6,0	20						
TFM M10	TFM M10/X	0,5 ÷ 3,5	18	M10	12	12,9	~0,7	12	12,5
TFM/L M10	TFM/L M10/X	3,5 ÷ 6,0	20,5						

Le dimensioni sono indicative, non vincolanti, espresse in mm.
* Quote rilevate su spessori medi. Variabili in funzione della quota s.

Standard
 Su richiesta
 Non prodotto

Materiale: acciaio nr.1.0718
 acciaio inox nr.1.4305
 Finitura: rivetti in acciaio: zincatura bianca
 rivetti in acciaio inox: allo stato naturale
 Tolleranze: secondo norme UNI EN 22768-1
 Filettatura: metrica ISO 6 H
 Esempio di designazione: rivetto tubolare filettato con testa filo laminato, spessore di serraggio 2,0 mm, filettatura M 10, in acciaio: TFM M10



NEL COSTANTE IMPEGNO DI MIGLIORARE I PROPRI PRODOTTI LA SPECIALINSERT SI RISERVA IL DIRITTO DI MODIFICARE LE CARATTERISTICHE TECNICHE E COSTRUTTIVE SENZA PREAVVISO. PROPRIETÀ E DIRITTI DEL DOCUMENTO SONO RISERVATI A E.F. VIETATA LA RIPRODUZIONE, ANCHE PARZIALE E LA DIFFUSIONE A TERZI SENZA AUTORIZZAZIONE.