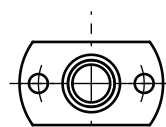
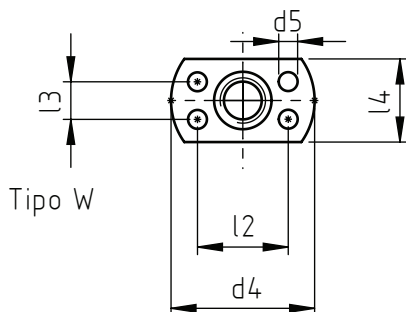
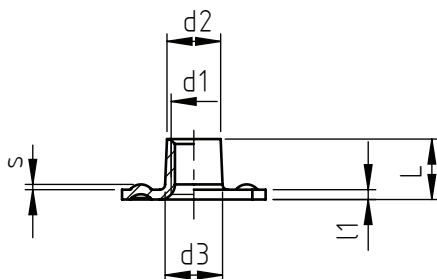


Applicazione: su laminati metallici.
 Montaggio: mediante saldatura.



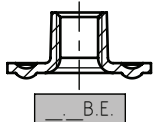
Tipo Y

codice	d1	d2	d3	d4	d5	L	l1	l2	l3	l4	s	tipo
M. 3 ___	M 3	4,2	4,3	17	2	5	0,9	12	-	9	0,7	Y
M. 4 ___	M 4	5,2	5,3	17	2,2	6	0,9	12	-	9	0,7	Y
M. 5 ___	M 5	6,6	6,8	18,9	2,5	7,8	1,2	14	-	11	1	Y
M. 6 ___	M 6	7,3	7,6	18,9	2,5	7,8	1,2	14	-	11	1	Y
M. 8 ___	M 8	10,4	10,6	26	4	11	2	16	10	18	1,3	W
M.10 ___	M10	11,8	12	26	4	12	2	16	10	18	1,3	W

Le dimensioni sono indicative, non vincolanti, espresse in mm.

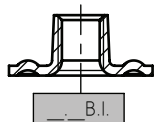
Forma:

bugne esterne



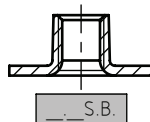
Standard

bugne interne



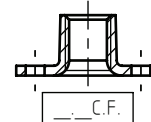
Su richiesta

senza bugne



Non prodotto

con fori



Materiale: acciaio

Finitura: allo stato naturale

Tolleranze: scostamenti per quote senza indicazione di tolleranza, $\pm 0,3$ mm

Esempio di

designazione: dado per saldatura con filettatura M 5, bugne interne: M. 5 B.I.