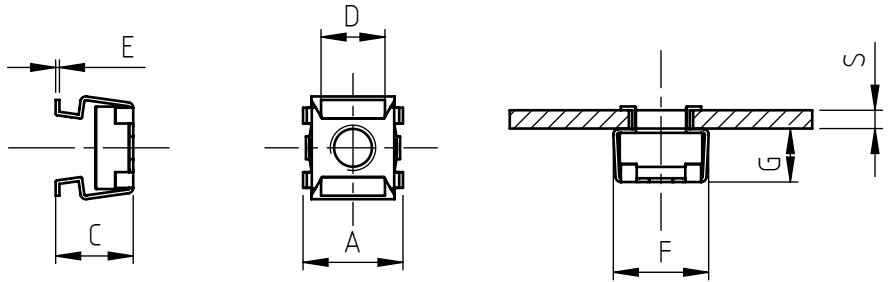


Applications: on metallic and not-metallic sheets.  
Anchorage: by pressure.



Non binding dimensions, expressed in mm.

code	thread	S grip	nut size	A	C	D	E	F	G	hole size ±0,2			
M03A53	M 3	0,3 ÷ 0,9	8x8x2,5	9,5	5,2	4,8	0,3	9,7	3,6				
M03B53		1,0 ÷ 1,6			5,9								
M03C53		1,7 ÷ 2,3			6,6								
M03D53		2,4 ÷ 3,1			7,4								
M04A53	M 4	0,3 ÷ 0,9	8x8x2,5	9,5	5,2	4,8	0,3	9,7	3,6				
M04B53		1,0 ÷ 1,6			5,9								
M04C53		1,7 ÷ 2,3			6,6								
M04D53		2,4 ÷ 3,1			7,4								
M04A67	M 4	0,7 ÷ 1,6	8x8x3,5	10	7,2	5,8	0,45	10,3	4,8				
M04B67		1,7 ÷ 2,6			8,2								
M05A67	M 5	0,7 ÷ 1,6	8x8x3,5	10	7,2	5,8	0,45	10,3	4,8				
M05B67		1,7 ÷ 2,6			8,2								
M04O83	M 4	0,3 ÷ 1,1	10x10x4,5	12	8,0	7,2	0,45	12,2	6,0				
M04A83		1,2 ÷ 1,6			8,5								
M04B83		1,7 ÷ 2,5			9,5								
M04C83		2,6 ÷ 3,5			10,5								
M04D83		3,6 ÷ 4,5			11,5								
M05O83	M 5	0,3 ÷ 1,1	10x10x4,5	12	8,0	7,2	0,45	12,2	6,0				
M05A83		1,2 ÷ 1,6			8,5								
M05B83		1,7 ÷ 2,5			9,5								
M05C83		2,6 ÷ 3,5			10,5								
M05D83		3,6 ÷ 4,5			11,5								
M06O83	M 6	0,3 ÷ 1,1	10x10x4,5	12	8,0	7,2	0,45	12,2	6,0				
M06A83		1,2 ÷ 1,6			8,5								
M06B83		1,7 ÷ 2,5			9,5								
M06C83		2,6 ÷ 3,5			10,5								
M06D83		3,6 ÷ 4,5			11,5								
M04A95	M 4	0,7 ÷ 1,6	11x11x4,5	13,2	8,7	8,2	0,5	13,5	6,0				
M04B95		1,7 ÷ 2,7			9,5								
M04C95		2,8 ÷ 3,5			10,2								
M05A95	M 5	0,7 ÷ 1,6	11x11x4,5	13,2	8,7	8,2	0,5	13,5	6,0				
M05B95		1,7 ÷ 2,7			9,5								
M05C95		2,8 ÷ 3,5			10,2								
M06A95	M 6	0,7 ÷ 1,6	11x11x4,5	13,2	8,7	8,2	0,5	13,5	6,0				
M06B95		1,7 ÷ 2,7			9,5								
M06C95		2,8 ÷ 3,5			10,2								
M06A123	M6	1,0 ÷ 1,7	14x14x5,5	16	10,4	10,6	0,6	16,6	7,8				
M06B123		1,8 ÷ 3,2			12,0								
M06C123		3,3 ÷ 4,7			13,5								
M06D123		4,8 ÷ 5,5			14,5								
M08A123	M8	1,0 ÷ 1,7	14x14x5,5	16	10,4	10,6	0,6	16,6	7,8				
M08B123		1,8 ÷ 3,2			12,0								
M08C123		3,3 ÷ 4,7			13,5								
M08D123		4,8 ÷ 5,5			14,5								
M10A123	M10	1,0 ÷ 1,7	14x14x5,5	16	10,4	10,6	0,6	16,6	7,8				
M10B123		1,8 ÷ 3,2			12,0								
M10C123		3,3 ÷ 4,7			13,5								
M10D123		4,8 ÷ 5,5			14,5								
M08A140	M 8	1,0 ÷ 1,7	17x17x7,5	20	13,5	12,6	0,6	20,5	10,4				
M08B140		1,8 ÷ 3,2			15,0								
M08C140		3,3 ÷ 4,7			16,5								
M08D140		4,8 ÷ 6,2			18,0								
M10A140	M10	1,0 ÷ 1,7	17x17x7,5	20	13,5	12,6	0,6	20,5	10,4				
M10B140		1,8 ÷ 3,2			15,0								
M10C140		3,3 ÷ 4,7			16,5								
M10D140		4,8 ÷ 6,2			18,0								
M12A140	M12	1,0 ÷ 1,7	17x17x7,5	20	13,5	12,6	0,6	20,5	10,4				
M12B140		1,8 ÷ 3,2			15,0								
M12C140		3,3 ÷ 4,7			16,5								
M12D140		4,8 ÷ 6,2			18,0								

SPECIALINSERT® COMMITS ITSELF TO CONTINUOUSLY IMPROVE ITS PRODUCTS. IT RESERVES THE RIGHT TO CHANGE THEIR TECHNICAL AND STRUCTURAL CHARACTERISTICS WITHOUT PRIOR NOTICE. ALL RIGHTS ARE RESERVED AND THE DUPLICATE, EVEN PARTIAL, OF THESE DOCUMENTS, AS WELL AS ITS DISTRIBUTION TO THIRD PARTIES ARE FORBIDDEN, UNLESS OTHERWISE AND EXPRESSLY AUTHORIZED BY SPECIALINSERT.

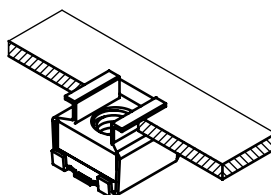
Headquarter and Export department:  
Via Montalcone 144 - 10136 - Torino - IT - Tel. +39.011.700301 - Fax +39.011.702947  
Milan branch:  
Via E. Cialdini 37 - 20126 - Milano - IT - Tel. +39.02.646.8476 - Fax +39.02.662.00275  
Production and purchase departments:  
Via E. Pavanello 1 - 30030 - Maerne di Martellago (Venezia) - IT - Tel. +39.041.503.0100  
Fax +39.041.503.0110

■ Standard

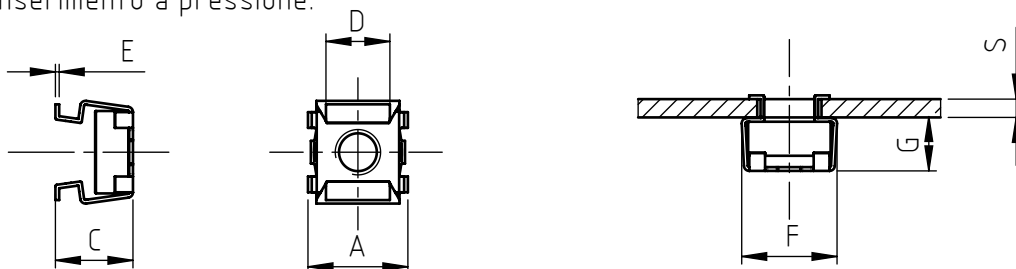
□ On demand

□-- Not manufactured

Material: nut: steel  
          cage: steel  
Finishing: white zinc plated.



Applicazione: laminati metallici e non.  
Montaggio: inserimento a pressione.



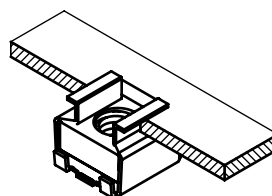
Le dimensioni sono indicative, non vincolanti espresse in mm.

codice	filetto	S spessore lamiera	dim.dado	A	C	D	E	F	G	foro lamiera ±0,2	
M03AX53	M 3	0,3 ÷ 0,9	8x8x2,5	9,5	5,2	4,8	0,3	9,7	3,6		
M03BX53		1,0 ÷ 1,6			5,9						
M03CX53		1,7 ÷ 2,3			6,6						
M03DX53		2,4 ÷ 3,1			7,4						
M04AX53	M 4	0,3 ÷ 0,9	8x8x2,5	9,5	5,2	4,8	0,3	9,7	3,6		
M04BX53		1,0 ÷ 1,6			5,9						
M04CX53		1,7 ÷ 2,3			6,6						
M04DX53		2,4 ÷ 3,1			7,4						
M04AX67	M 4	0,7 ÷ 1,6	8x8x3,5	10	7,2	5,8	0,45	10,3	4,8		
M04BX67		1,7 ÷ 2,6			8,2						
M05AX67	M 5	0,7 ÷ 1,6	8x8x3,5	10	7,2	5,8	0,45	10,3	4,8		
M05BX67		1,7 ÷ 2,6			8,2						
M04OX83	M 4	0,3 ÷ 1,1	10x10x4,5	12	8,0	7,2	0,45	12,2	6,0		
M04AX83		1,2 ÷ 1,6			8,5						
M04BX83		1,7 ÷ 2,5			9,5						
M04CX83		2,6 ÷ 3,5			10,5						
M04DX83	3,6 ÷ 4,5	11,5									
M05OX83	M 5	0,3 ÷ 1,1		10x10x4,5	12	8,0	7,2	0,45	12,2	6,0	
M05AX83		1,2 ÷ 1,6				8,5					
M05BX83		1,7 ÷ 2,5				9,5					
M05CX83		2,6 ÷ 3,5				10,5					
M05DX83	3,6 ÷ 4,5	11,5									
M06OX83	M 6	0,3 ÷ 1,1		10x10x4,5	12	8,0	7,2	0,45	12,2	6,0	
M06AX83		1,2 ÷ 1,6				8,5					
M06BX83		1,7 ÷ 2,5				9,5					
M06CX83		2,6 ÷ 3,5				10,5					
M06DX83	3,6 ÷ 4,5	11,5									
M04AX95	M 4	0,7 ÷ 1,6		11x11x4,5	13,2	8,7	8,2	0,5	13,5	6,0	
M04BX95		1,7 ÷ 2,7	9,5								
M04CX95		2,8 ÷ 3,5	10,2								
M05AX95		M 5	0,7 ÷ 1,6			11x11x4,5					
M05BX95	1,7 ÷ 2,7		9,5								
M05CX95	M 5	2,8 ÷ 3,5	11x11x4,5	13,2	10,2	8,2	0,5	13,5	6,0		
M06AX95		0,7 ÷ 1,6			8,7						
M06BX95	M 6	1,7 ÷ 2,7	11x11x4,5	13,2	9,5	8,2	0,5	13,5	6,0		
M06CX95		2,8 ÷ 3,5			10,2						
M06DX95	3,6 ÷ 4,5	11,5									
M06AX123	M6	1,0 ÷ 1,7	14x14x5,5	16	10,4	10,6	0,5	16,6	7,8		
M06BX123		1,8 ÷ 3,2			12,0						
M06CX123		3,3 ÷ 4,7			13,5						
M06DX123		4,8 ÷ 5,5			14,5						
M08AX123	M8	1,0 ÷ 1,7	14x14x5,5	16	10,4	10,6	0,5	16,6	7,8		
M08BX123		1,8 ÷ 3,2			12,0						
M08CX123		3,3 ÷ 4,7			13,5						
M08DX123		4,8 ÷ 5,5			14,5						
M10AX123	M10	1,0 ÷ 1,7	14x14x5,5	16	10,4	10,6	0,5	16,6	7,8		
M10BX123		1,8 ÷ 3,2			12,0						
M10CX123		3,3 ÷ 4,7			13,5						
M10DX123		4,8 ÷ 5,5			14,5						
M08AX140	M 8	1,0 ÷ 1,7	17x17x7,5	20	13,5	12,6	0,6	20,5	10,4		
M08BX140		1,8 ÷ 3,2			15,0						
M08CX140		3,3 ÷ 4,7			16,5						
M08DX140		4,8 ÷ 6,2			18,0						
M10AX140	M10	1,0 ÷ 1,7	17x17x7,5	20	13,5	12,6	0,6	20,5	10,4		
M10BX140		1,8 ÷ 3,2			15,0						
M10CX140		3,3 ÷ 4,7			16,5						
M10DX140		4,8 ÷ 6,2			18,0						
M12AX140	M12	1,0 ÷ 1,7	17x17x7,5	20	13,5	12,6	0,6	20,5	10,4		
M12BX140		1,8 ÷ 3,2			15,0						
M12CX140		3,3 ÷ 4,7			16,5						
M12DX140		4,8 ÷ 6,2			18,0						

NEL COSTANTE IMPEGNO DI MIGLIORARE I PROPRI PRODOTTI LA SPECIALINSERT® SI RISERVA IL DIRITTO DI MODIFICARE LE CARATTERISTICHE TECNICHE E COSTRUTTIVE SENZA PREAVVISO. PROPRIETÀ E DIRITTI DEL DOCUMENTO SONO RISERVATI A E.F. VIETATA LA RIPRODUZIONE, ANCHE PARZIALE E LA DIFFUSIONE A TERZI SENZA AUTORIZZAZIONE.

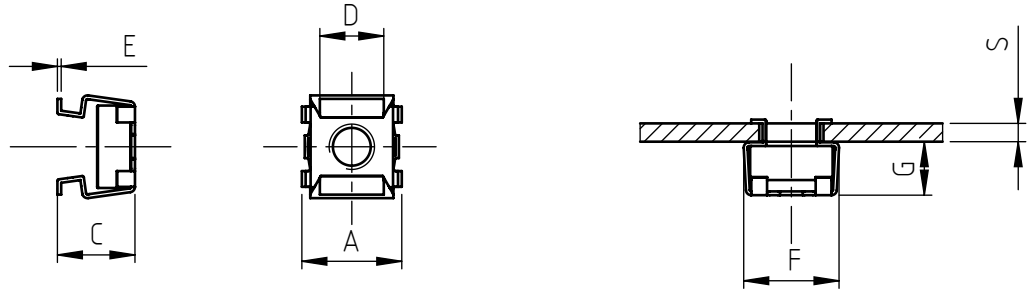
 Standard Su richiesta Non prodotto

Materiale: dado in acciaio  
gabbia in acciaio inox  
Finitura: dado: zincatura passivata bianca  
gabbia: allo stato naturale



NEL COSTANTE IMPEGNO DI MIGLIORARE I PROPRI PRODOTTI LA  
SPECIALINSERT® SI RISERVA IL DIRITTO DI MODIFICARE LE  
CARATTERISTICHE TECNICHE E COSTRUTTIVE SENZA PREAVVISO.  
PROPRIETÀ E DIRITTI DEL DOCUMENTO SONO RISERVATI. NE È  
VIETATA LA RIPRODUZIONE, ANCHE PARZIALE E LA DIFFUSIONE A  
TERZI SENZA AUTORIZZAZIONE.

Applicazione: laminati metallici e non.  
Montaggio: inserimento a pressione.



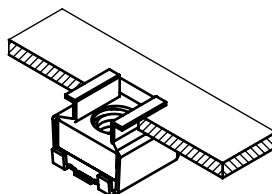
Le dimensioni sono indicative, non vincolanti espresse in mm.

codice	filetto	S spessore lamiera	dim.dado	A	C	D	E	F	G	foro lamiera ±0,2
M04XAX53	M 4	0,3 ÷ 0,9	8x8x2,5	9,5	5,2	4,8	0,3	9,7	3,6	5,3 r=0,5
M04XBX53		1,0 ÷ 1,6			5,9					
M04XCX53		1,7 ÷ 2,3			6,6					
M04XDX53		2,4 ÷ 3,1			7,4					
M04XOX83	M 4	0,3 ÷ 1,1	10x10x4	12	8,0	7,2	0,45	12,2	6,0	8,3 r=0,5
M04XAX83		1,2 ÷ 1,6			8,5					
M04XBX83		1,7 ÷ 2,5			9,5					
M04XCX83		2,6 ÷ 3,5			10,5					
M04XDX83	M 5	3,6 ÷ 4,5	10x10x4,5	12	11,5	7,2	0,45	12,2	6,0	8,3 r=0,5
M05XOX83		0,3 ÷ 1,1			8,0					
M05XAX83		1,2 ÷ 1,6			8,5					
M05XBX83		1,7 ÷ 2,5			9,5					
M05XCX83	M 6	2,6 ÷ 3,5	10x10x4,5	12	10,5	7,2	0,45	12,2	6,0	8,3 r=0,5
M05XDX83		3,6 ÷ 4,5			11,5					
M06XOX83		0,3 ÷ 1,1			8,0					
M06XAX83		1,2 ÷ 1,6			8,5					
M06XBX83	M 5	1,7 ÷ 2,5	11x11x4,5	13,2	9,5	8,2	0,45	13,5	6,0	9,5 r=0,5
M06XCX83		2,6 ÷ 3,5			10,5					
M06XDX83		3,6 ÷ 4,5			11,5					
M06XOX95		0,3 ÷ 1,1			8,0					
M06XAX95	M 6	1,2 ÷ 1,6	11x11x4,5	13,2	8,8	8,2	0,45	13,5	6,0	9,5 r=0,5
M06XBX95		1,7 ÷ 2,5			9,5					
M06XCX95		2,6 ÷ 3,5			10,5					
M06XDX95		3,6 ÷ 4,5			11,5					
M06XAX123	M6	1,0 ÷ 1,7	14x14x5,5	16	10,4	10,6	0,5	16,6	7,8	12,3 r=0,5
M06XBX123		1,8 ÷ 3,2			12,0					
M06XCX123		3,3 ÷ 4,7			13,5					
M06XDX123		4,8 ÷ 5,5			14,5					
M08XAX123	M8	1,0 ÷ 1,7	14x14x5,5	16	10,4	10,6	0,5	16,6	7,8	12,3 r=0,5
M08XBX123		1,8 ÷ 3,2			12,0					
M08XCX123		3,3 ÷ 4,7			13,5					
M08XDX123		4,8 ÷ 5,5			14,5					
M10XAX123	M10	1,0 ÷ 1,7	14x14x5,5	16	10,4	10,6	0,5	16,6	7,8	12,3 r=0,5
M10XBX123		1,8 ÷ 3,2			12,0					
M10XCX123		3,3 ÷ 4,7			13,5					
M10XDX123		4,8 ÷ 5,5			14,5					
M08XAX140	M 8	1,0 ÷ 1,7	17x17x7,5	20	13,5	12,6	0,6	20,5	10,4	14 r=0,5
M08XBX140		1,8 ÷ 3,2			15,0					
M08XCX140		3,3 ÷ 4,7			16,5					
M08XDX140		4,8 ÷ 6,2			18,0					
M10XAX140	M10	1,0 ÷ 1,7	17x17x7,5	20	13,5	12,6	0,6	20,5	10,4	14 r=0,5
M10XBX140		1,8 ÷ 3,2			15,0					
M10XCX140		3,3 ÷ 4,7			16,5					
M10XDX140		4,8 ÷ 6,2			18,0					
M12XAX140	M12	1,0 ÷ 1,7	17x17x7,5	20	13,5	12,6	0,6	20,5	10,4	14 r=0,5
M12XBX140		1,8 ÷ 3,2			15,0					
M12XCX140		3,3 ÷ 4,7			16,5					
M12XDX140		4,8 ÷ 6,2			18,0					

NEL COSTANTE IMPEGNO DI MIGLIORARE I PROPRI PRODOTTI LA SPECIALINSERT® SI RISERVA IL DIRITTO DI MODIFICARE LE CARATTERISTICHE TECNICHE E COSTRUTTIVE SENZA PREAVVISO. PROPRIETÀ E DIRITTI DEL DOCUMENTO SONO RISERVATI A E.F. VIETATA LA RIPRODUZIONE, ANCHE PARZIALE E LA DIFFUSIONE A TERZI SENZA AUTORIZZAZIONE.

 Standard Su richiesta Non prodotto

Materiale: dado in acciaio inox  
gabbia in acciaio inox  
Finitura: dado: allo stato naturale  
gabbia: allo stato naturale



NEL COSTANTE IMPEGNO DI MIGLIORARE I PROPRI PRODOTTI LA  
SPECIALINSERT® SI RISERVA IL DIRITTO DI MODIFICARE LE  
CARATTERISTICHE TECNICHE E COSTRUTTIVE SENZA PREAVVISO.  
PROPRIETÀ E DIRITTI DEL DOCUMENTO SONO RISERVATI. NE È  
VIETATA LA RIPRODUZIONE, ANCHE PARZIALE E LA DIFFUSIONE A  
TERZI SENZA AUTORIZZAZIONE.