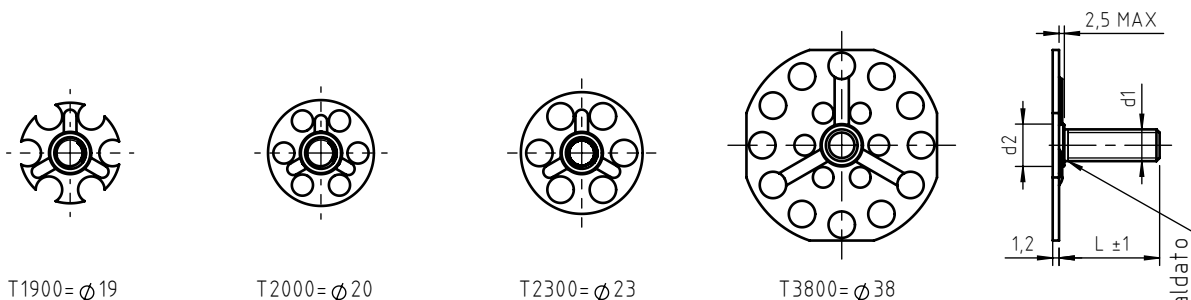


Applicazione: resine, materiali compositi ed altri.
Montaggio: incollaggio, laminazione, costampaggio.



T1900=∅19

T2000=∅20

T2300=∅23

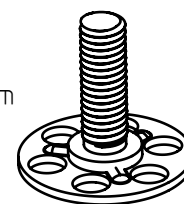
T3800=∅38

codice	**filetto d1	d2 acc.12	d2 ix.51	* L = lunghezza perno												
				06	08	10	12	15	16	20	25	30	35	40		
PR_T1900040.	M 4	5,5	8,5													
PR_T2000040.																
PR_T2300040.																
PR_T3800040.																
PR_T1900050.	M 5	6,5	9,8	--												
PR_T2000050.				--												
PR_T2300050.				--												
PR_T3800050.				--												
PR_T1900060.	M 6	7,5	9,8	--	--											
PR_T2000060.				--	--											
PR_T2300060.				--	--											
PR_T3800060.				--	--											
PR_T1900080.	M 8	10	11,5	--	--											
PR_T2000080.				--	--											
PR_T2300080.				--	--											
PR_T3800080.				--	--											

Le dimensioni sono indicative, non vincolanti, espresse in mm.
* Per lunghezza perno oltre mm 40 consultare la scheda PRS.
** Per filetto M10 consultare la scheda PRS (lunghezza minima a catalogo 45mm).

Standard
 Su richiesta
 -- Non prodotto

Materiale: acciaio _____12, acciaio inox AISI 316 _____51
 Finitura: perno in acciaio: zincatura
 perno in acciaio inox AISI 316: allo stato naturale
 Tolleranze: dove non specificato, grado di precisione secondo ISO 2768-m
 Filettatura: metrica ISO 6 g
 Esempio di designazione: perno filettato con piastrina tonda T2300, filettatura M6, lunghezza 20 mm, in acciaio zincato:

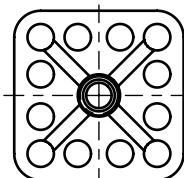


PR20T2300060.12

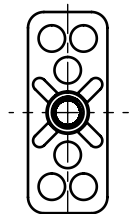
Applicazione: resine, materiali compositi ed altri.
Montaggio: incollaggio, laminazione, costampaggio.



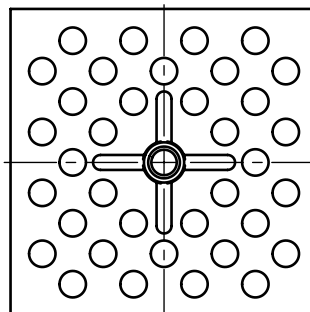
Q1515=15x15



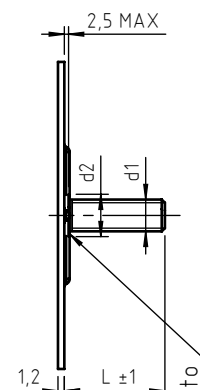
Q3232=32x32



R3815=38x15



Q5858=58x58



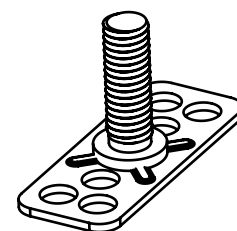
elemento saldato

codice	**filetto d1	d2 acc..12	d2 ix..51	* L = lunghezza perno											
				06	08	10	12	15	16	20	25	30	35	40	
PR_Q1515040._	M4	5,5	8,5												
PR_Q3232040._															
PR_R3815040._															
PR_Q5858040._															
PR_Q1515050._	M5	6,5	9,8	--											
PR_Q3232050._				--											
PR_R3815050._				--											
PR_Q5858050._				--											
PR_Q1515060._	M6	7,5	9,8	--	--										
PR_Q3232060._				--	--										
PR_R3815060._				--	--										
PR_Q5858060._				--	--										
PR_Q1515080._	M8	10	11,5	--	--										
PR_Q3232080._				--	--										
PR_R3815080._				--	--										
PR_Q5858080._				--	--										

- Le dimensioni sono indicative, non vincolanti, espresse in mm.
- * Per lunghezza perno oltre mm 40 consultare la scheda PRS.
- ** Per filetto M10 consultare la scheda PRS (lunghezza minima catalogo a 45mm).

Standard
 Su richiesta
 Non prodotto

Materiale: acciaio _____12, acciaio inox AISI 316 _____51
 Finitura: perno in acciaio: zincatura
 perno in acciaio inox AISI 316: allo stato naturale
 Tolleranze: dove non specificato, grado di precisione secondo ISO 2768-m
 Filettatura: metrica ISO 6 g
 Esempio di designazione: perno filettato con piastrina rettangolare R3815,
 filettatura M6, lunghezza 20 mm, in acciaio zincato:



PR20R3815060.12