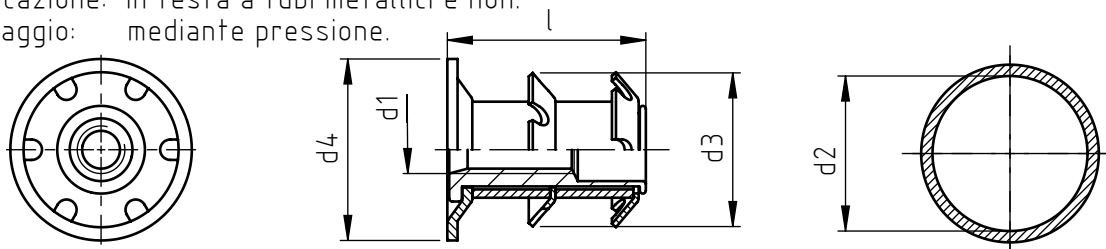


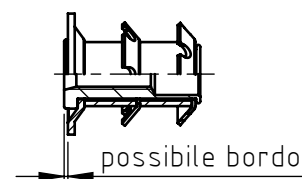
Applicazione: in testa a tubi metallici e non.
Montaggio: mediante pressione.



codice	d1	d2 *	d3	l	d4	
ITT2T/M 8/14,8	M 8	14,8 ÷ 16,1	17,0	26	19	
ITT2T/M 8/16,4		16,4 ÷ 17,7	18,7		19	
ITT2T/M 8/17,9		17,9 ÷ 19,3	19,7		22	
ITT2T/M 8/18,9		18,9 ÷ 20,2	21,0		22	
ITT2T/M 8/19,5		19,5 ÷ 20,9	21,6		22	
ITT2T/M 8/21,4		21,4 ÷ 22,4	23,5		25	
ITT2T/M 8/22,1		22,1 ÷ 23,4	24,6		25	
ITT2T/M 8/22,7		22,7 ÷ 24,0	25,4		25	
ITT2T/M 8/24,6		24,6 ÷ 25,6	26,5		28	
ITT2T/M 8/25,3		25,3 ÷ 26,6	27,6		29	
ITT2T/M 8/26		26,0 ÷ 28,0	28,9		30	
ITT2T/M 8/28,4		28,4 ÷ 29,8	30,8		32	
ITT2T/M 8/31,7		31,7 ÷ 32,9	33,7		35	
ITT2T/M 8/34,8		34,8 ÷ 36,1	37,1		38	
ITT2T/M 8/36		36,0 ÷ 38,0	39		40	
ITT2T/M 8/56		56,0 ÷ 58,0	59,9		60	
ITT2T/M10/17,9		M10	17,9 ÷ 19,3		19,7	22
ITT2T/M10/18,9			18,9 ÷ 20,2		21,6	22
ITT2T/M10/21,4	21,4 ÷ 22,4		23,5	25		
ITT2T/M10/22,7	22,7 ÷ 24,0		25,4	25		
ITT2T/M10/24,6	24,6 ÷ 25,6		26,5	28		
ITT2T/M10/26	26,6 ÷ 27,6		28,2	28,5		
ITT2T/M10/28,4	28,4 ÷ 29,8		30,8	32		
ITT2T/M10/31,7	31,7 ÷ 32,9		33,7	35		
ITT2T/M10/32,7	32,7 ÷ 33,9		35	38		
ITT2T/M10/34,8	34,8 ÷ 36,1		37,1	38		
ITT2T/M10/36	36,0 ÷ 38,0	39,0	40			

Le dimensioni e le immagini sono indicative, non vincolanti, espresse in mm.

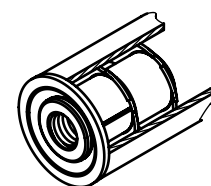
Standard
 Su richiesta
 Non prodotto



Materiale: acciaio

Esempio di designazione: inserto 2 corone con flangia per intestare
tubi tondi, filettatura M 8, per diametro interno
del tubo 20,5 mm: ITT2T/M 8/19,5

* Per la definizione del prodotto è consigliabile effettuare prove di montaggio. Per un corretto utilizzo è consigliabile inserire un controdado di bloccaggio del perno. La testa della boccola filettata potrebbe fuoriuscire dalla flangia, rinforzata per necessità tecniche, variando la lunghezza L. I prodotti con flangia sono studiati per l'utilizzo con piedini o ruote. Evitare trattamenti termici, galvanici o altre operazioni di riscaldamento successive all'inserimento del Crown-nut che possano compromettere le caratteristiche del prodotto. L'eventuale presenza di cricche dovute al processo produttivo di deformazione della boccola filettata di assemblaggio, non sono da considerarsi difettosità e non compromettono le funzionalità del Crown-nut installato.



ITT2T/M 8/19,5