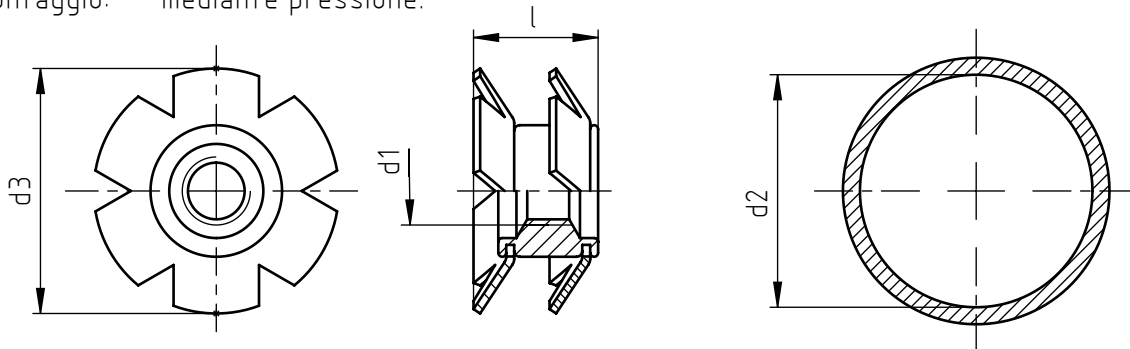


Applicazione: in testa a tubi metallici e non.  
Montaggio: mediante pressione.



codice	d1	d2 *	d3	l
ITT2S/M 6/11.8	M 6	11,8 ÷ 12,2	12,8	12,5
ITT2S/M 6/12.6		12,6 ÷ 13,2	13,6	10
ITT2S/M 6/13.2		13,2 ÷ 13,8	14,7	12,5
ITT2S/M 6/13.8		13,8 ÷ 14,2	14,7	12,5
ITT2S/M 6/15.2		15,2 ÷ 16,1	17	10
ITT2S/M 6/15.7		15,7 ÷ 17,1	18,1	9,4
ITT2S/M 6/16.4		16,4 ÷ 17,7	18,7	9,5
ITT2S/M 6/17.9		17,9 ÷ 19,3	19,7	9,5
ITT2S/M 6/18.9		18,9 ÷ 20,2	21	9,5
ITT2S/M 6/19.5		19,5 ÷ 20,9	21,7	11
ITT2S/M 6/21.4		21,4 ÷ 22,4	23,2	10
ITT2S/M 6/22.1		22,1 ÷ 23,4	24,6	10
ITT2S/M 6/22.7		22,7 ÷ 24,0	25,4	10,5
ITT2S/M 6/24.6		24,6 ÷ 25,6	26,6	9,5
ITT2S/M 6/25.3		25,3 ÷ 26,6	27,6	10
ITT2S/M 6/26		26,0 ÷ 28,0	28,4	10
ITT2S/M 6/28.4		28,4 ÷ 29,8	30,6	11,5
ITT2S/M 6/29.8		29,8 ÷ 30,8	31,8	10
ITT2S/M 6/31.7	31,7 ÷ 32,9	33,8	13	
ITT2S/M 6/36	36,0 ÷ 38,0	39	15,3	
ITT2S/M 8/15.2	M 8	15,2 ÷ 16,1	17	12,5
ITT2S/M 8/15.7		15,7 ÷ 17,1	18,1	12,5
ITT2S/M 8/16.4		16,4 ÷ 17,7	18,7	12,4
ITT2S/M 8/17.9		17,9 ÷ 19,3	20	13
ITT2S/M 8/19.5		19,5 ÷ 20,9	21,5	14,5
ITT2S/M 8/21.4		21,4 ÷ 22,4	23,4	13
ITT2S/M 8/22.7		22,7 ÷ 24,0	25,4	14
ITT2S/M 8/24.6		24,6 ÷ 25,6	26,5	13,3
ITT2S/M 8/25.3		25,3 ÷ 26,6	27,6	13,5
ITT2S/M 8/26		26,0 ÷ 28,0	28,4	13
ITT2S/M 8/28.4		28,4 ÷ 29,8	30,6	15
ITT2S/M 8/29.8		29,8 ÷ 30,8	31,8	14
ITT2S/M 8/31.7		31,7 ÷ 32,9	33,6	15
ITT2S/M 8/34.8		34,8 ÷ 36,1	37	16
ITT2S/M 8/36		36,0 ÷ 38,0	39	15,3
ITT2S/M 8/38.4		38,4 ÷ 40,4	41,3	15,5
ITT2S/M 8/41.4		41,4 ÷ 42,4	43,5	16,4
ITT2S/M 8/47.5		47,5 ÷ 48,8	50	17,0

\*Per le note vedere pag.2

NEL COSTANTE IMPEGNO DI MIGLIORARE I PROPRI PRODOTTI LA SPECIALINSERT® SI RISERVA IL DIRITTO DI MODIFICARE LE CARATTERISTICHE TECNICHE E COSTRUTTIVE SENZA PREAVVISO. PROPRIETÀ E DIRITTI DEL DOCUMENTO SONO RISERVATI A E' VIETATA LA RIPRODUZIONE, ANCHE PARZIALE E LA DIFFUSIONE A TERZI SENZA AUTORIZZAZIONE.

codice	d1	d2 *	d3	l
ITT2S/M10/17.9	M10	17,9 ÷ 19,3	20,3	13
ITT2S/M10/18.9		18,9 ÷ 20,2	21	12,5
ITT2S/M10/19.5		19,5 ÷ 20,9	21,7	12,5
ITT2S/M10/21.4		21,4 ÷ 22,4	23,2	13,5
ITT2S/M10/22.1		22,1 ÷ 23,4	25	14
ITT2S/M10/24.6		24,6 ÷ 25,6	26,2	13,8
ITT2S/M10/26		26,0 ÷ 28,0	28,9	15
ITT2S/M10/28.4		28,4 ÷ 29,8	30,7	13,5
ITT2S/M10/31.7		31,7 ÷ 32,9	33,8	14,3
ITT2S/M10/34.8		34,8 ÷ 36,1	37,3	16,5
ITT2S/M10/36		36,0 ÷ 38,0	39	15,2
ITT2S/M10/38.4		38,4 ÷ 40,4	41,6	16
ITT2S/M10/41.4		41,4 ÷ 42,4	43,5	16,4
ITT2S/M10/47.5		47,5 ÷ 48,8	50	17
ITT2S/M10/56		56,0 ÷ 58,0	60	16,8

Le dimensioni e le immagini sono indicative, non vincolanti, espresse in mm.

■ Standard

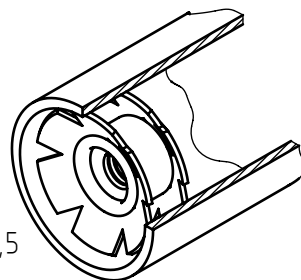
□ Su richiesta

--- Non prodotto

Materiale: acciaio

Esempio di

designazione: inserto 2 corone senza flangia per  
intestare tubi tondi, filettatura M 6, per  
diametro interno del tubo 20,5 mm:  
ITT2S/M 6/19,5



ITT2S/M 6/19,5

\*Per la definizione del prodotto è consigliabile effettuare prove di montaggio. Evitare trattamenti termici, galvanici o altre operazioni di riscaldamento successive all'inserimento del Crown-nut che possano compromettere le caratteristiche del prodotto.

L'eventuale presenza di cricche dovute al processo produttivo di deformazione della boccola filettata di assemblaggio, non sono da considerarsi difettosità e non compromettono la funzionalità del Crown-nut installato.

NEL COSTANTE IMPEGNO DI MIGLIORARE I PROPRI PRODOTTI LA  
 SPECIALINSERT® SI RISERVA IL DIRITTO DI MODIFICARE LE  
 CARATTERISTICHE TECNICHE E COSTRUTTIVE SENZA PREAVVISO.  
 PROPRIETÀ E DIRITTI DEL DOCUMENTO SONO RISERVATI. NE È  
 VIETATA LA RIPRODUZIONE, ANCHE PARZIALE E LA DIFFUSIONE A  
 TERZI SENZA AUTORIZZAZIONE.