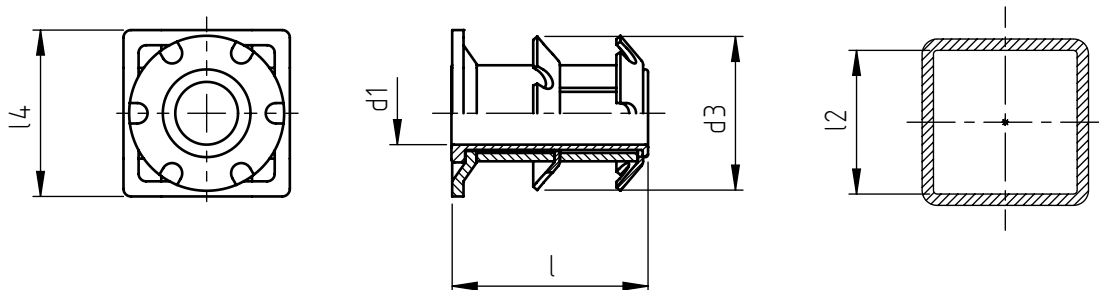


Applicazione: in testa a tubi metallici e non.  
Montaggio: mediante pressione.



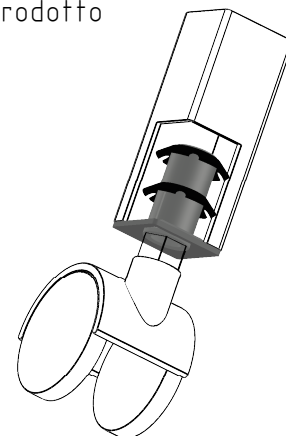
codice	d1	l2 *	d3	l	l4
ITT2Q/D11.3/18.9	11,3	18,9 ÷ 20,2	21	38,1	22
ITT2Q/D11.3/22.1		22,1 ÷ 23,4	24,6		25
ITT2Q/D11.3/25.3		25,3 ÷ 26,6	27,6		28
ITT2Q/D11.3/26.4		26,4 ÷ 27,8	28,8		30
ITT2Q/D11.3/28.4		28,4 ÷ 29,8	30,6		32
ITT2Q/D11.3/34.8		34,8 ÷ 36,1	37		38
ITT2Q/D11.3/41.4		41,4 ÷ 42,4	43,5		45
ITT2Q/D11.3/47.5		47,5 ÷ 48,8	50		50

Le dimensioni e le immagini sono indicative, non vincolanti, espresse in mm.

Standard
  Su richiesta
  Non prodotto

Materiale: acciaio

Esempio di designazione: inserto 2 corone con flangia per interno tubi quadri, attacco rapido per ruote piroettanti, con dimensione interna tubo 23x23 mm  
ITT2Q/D11.3/22.1



\*Per la definizione del prodotto è consigliabile effettuare prove di montaggio. Evitare trattamenti termici, galvanici o altre operazioni di riscaldamento successive all'inserimento del Crown-nut che possano compromettere le caratteristiche del prodotto.  
L'eventuale presenza di cricche dovute al processo produttivo di deformazione della boccola filettata di assemblaggio, non sono da considerarsi difettosità e non compromettono la funzionalità del Crown-nut installato.