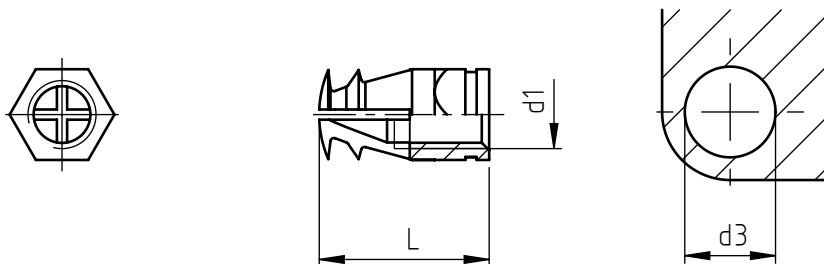


Applicazione: su legno e derivati.
 Montaggio: inserimento a pressione con ancoraggio a espansione.



note	codice	filettatura metrica	lunghezza totale	diametro foro	profondità minima di foratura	spessore minimo pannello
		d1	L	d3		
-	M 04 TE 55	M 4	5,5	5,5	5,5	7
-	M 04 TE 75		7,5		7,5	9
(1)	M 04 TE 100		10		12	15
-	M 05 TE 70	M 5	7	6	7	9
(1)	M 05 TE 110		11		14	16
-	M 06 TE 90	M 6	9	8	9	11
(1)	M 06 TE 120		12		15	17
(1)	M 06 TE 150		15		18	20
-	M 08 TE 130	M 8	13	10	13	15
(2)	M 08 TE 200		20		23	25

- (1) Su richiesta inserti con pastiglia nylon
- (2) Solo con pastiglia in nylon

Le dimensioni e le immagini sono indicative, non vincolanti, i valori sono espressi in mm.

Per un corretto impiego del prodotto, è consigliabile effettuare prove di montaggio per determinare l'esatto diametro di foratura.

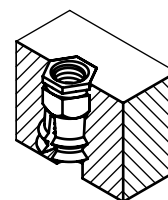
Standard Fino esaurimento scorte

Materiale: ottone

Finitura: allo stato naturale, (nichelatura a richiesta solo su versione senza pastiglia codice M__ TE __/NK)

Tolleranze: scostamenti per quote senza grado di tolleranza grado di precisione grossolano

Esempio di designazione: inserto filettato ad espansione serie "espand-nut" in ottone, filettatura M5, lunghezza 7 mm: M 05 TE 70



NEL COSTANTE IMPEGNO DI MIGLIORARE I PROPRI PRODOTTI LA SPECIALINSERT® SI RISERVA IL DIRITTO DI MODIFICARE LE CARATTERISTICHE TECNICHE E COSTRUTTIVE SENZA PREAVVISO. PROPRIETÀ E DIRITTI DEL DOCUMENTO SONO RISERVATI. NE È VIETATA LA RIPRODUZIONE, ANCHE PARZIALE E LA DIFFUSIONE A TERZI SENZA AUTORIZZAZIONE.