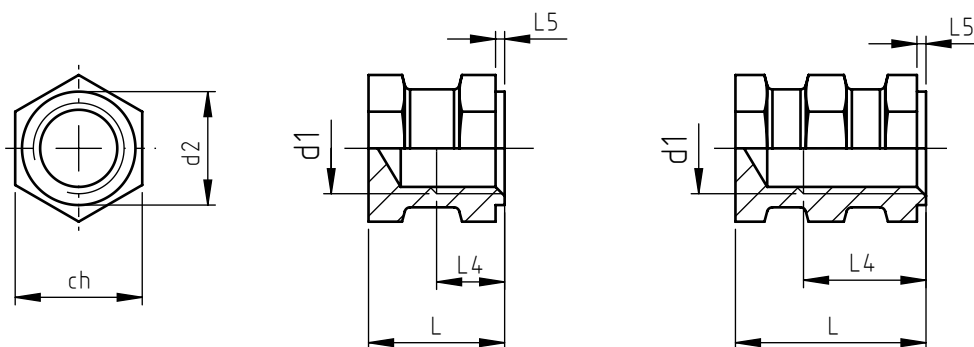


Applicazione: su materiali termoplastici o termoindurenti.  
 Montaggio: costampato.

forma 1

forma 2

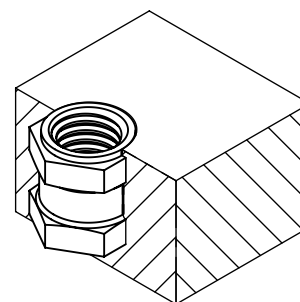


codice	filettatura metrica d1	chiave esagono ch	lunghezza totale L	diametro esterno d2	colletto L5	profondità Min. filettatura L4	forma
ES M3 H04.5 CH	M3	5	4,5	4	1	2,0	1
ES M3 H06 CH	M3	5	6	4	1	3,5	2
ES M4 H06 CH	M4	6	6	5,5	1	2,5	1
ES M4 H08 CH	M4	6	8	5,5	1	4,5	2
ES M5 H07.5 CH	M5	7	7,5	7	1	4,0	1
ES M5 H10 CH	M5	7	10	7	1	5,5	2
ES M6 H09 CH	M6	9	9	8	1	5,0	1
ES M6 H12 CH	M6	9	12	8	1	8,0	2
ES M8 H12 CH	M8	11	12	10	1	6,5	1
ES M8 H16 CH	M8	11	16	10	1	10,5	2
ES M10 H15 CH	M10	14	15	12,5	1	7,5	1
ES M10 H20 CH	M10	14	20	12,5	1	12,5	2

Le dimensioni sono indicative, non vincolanti, espresse in mm.

Standard
  Su richiesta
  Non prodotto

Materiale: ottone  
 Finitura: allo stato naturale  
 Tolleranze: ISO 2768-m  
 Filettatura: metrica ISO 6H  
 Esempio di designazione: boccola esagonale in ottone chiusa, filettatura M6, lunghezza 12 mm:  
 ES M6 H12 CH



NEL COSTANTE IMPEGNO DI MIGLIORARE I PROPRI PRODOTTI LA SPECIALINSERT® SI RISERVA IL DIRITTO DI MODIFICARE LE CARATTERISTICHE TECNICHE E COSTRUTTIVE SENZA PREAVVISO. PROPRIETÀ E DIRITTI DEL DOCUMENTO SONO RISERVATI. NE È VIETATA LA RIPRODUZIONE, ANCHE PARZIALE E LA DIFFUSIONE A TERZI SENZA AUTORIZZAZIONE.