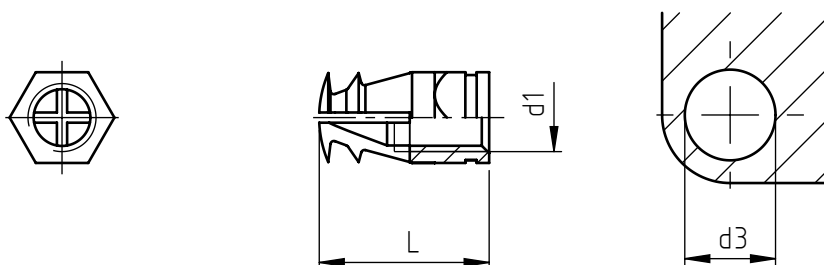


Applicazione: su legno e derivati.
 Montaggio: inserimento a pressione con ancoraggio a espansione.



note	codice	filettatura metrica	lunghezza totale	diametro foro	profondità minima di foratura	spessore minimo pannello
		d1	L	d3		
-	M 04 TE 55	M 4	5,5	5,5	5,5	7
-	M 04 TE 75		7,5		7,5	9
(1)	M 04 TE 100		10,0		12,0	15
(1)	M 05 TE 110	M5	11,0	6,0	14,0	16
-	M 06 TE 90	M 6	9,0	8,0	9,0	11
(1)	M 06 TE 120		12,0		15,0	17
(2)	M 06 TE 150		15,0		18,0	20
(1)	M 08 TE 130	M 8	13,0	10,0	13,0	15
(2)	M 08 TE 200		20,0		23,0	25

- (1) Su richiesta inserti con pastiglia nylon
- (2) Solo con pastiglia in nylon

Le dimensioni e le immagini sono indicative, non vincolanti, i valori sono espressi in mm.

Per un corretto impiego del prodotto, è consigliabile effettuare prove di montaggio per determinare l'esatto diametro di foratura.

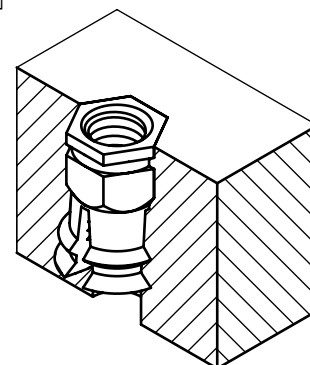
Standard Fino esaurimento scorte

Materiale: ottone

Finitura: allo stato naturale (nichelatura a richiesta solo su versione senza pastiglia, codice M ___ TE ___/NK)

Tolleranze: ISO 2768-m

Esempio di designazione: inserto filettato ad espansione serie "espand-nut" in ottone, filettatura M5, lunghezza 11 mm: M 05 TE 110



NEL COSTANTE IMPEGNO DI MIGLIORARE I PROPRI PRODOTTI LA SPECIALINSERT® SI RISERVA IL DIRITTO DI MODIFICARE LE CARATTERISTICHE TECNICHE E COSTRUTTIVE SENZA PREAVVISO. PROPRIETÀ E DIRITTI DEL DOCUMENTO SONO RISERVATI. NE È VIETATA LA RIPRODUZIONE, ANCHE PARZIALE E LA DIFFUSIONE A TERZI SENZA AUTORIZZAZIONE.