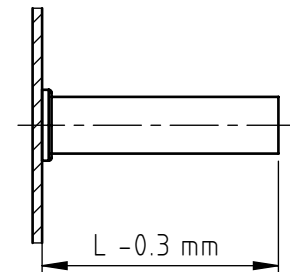
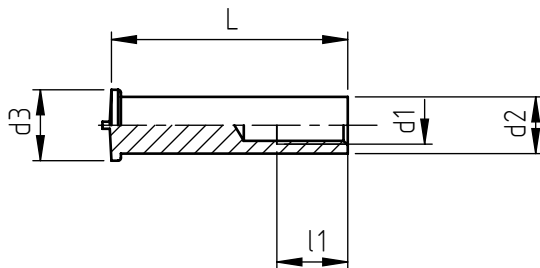


Applicazione: su laminati metallici.
Montaggio: saldatura a scarica di condensatore o ad arco voltaico con apposite attrezzature.



codice	lunghezza distanziale L +0,6	disponibilità			
		M3	M4	M5	M6
DF__06__	6	A			
DF__07__	7	0			
DF__08__	8	0	0		
DF__10__	10	0	0	0	0
DF__12__	12	0	0	0	0
DF__15__	15	0	0	0	0
DF__16__	16	A	A	A	A
DF__20__	20	0	0	0	A
DF__25__	25	0	0	0	
DF__30__	30	A	A	0	

codice	filettatura metrica d1	diametro esterno d2±0,1	diametro festina d3±0,2	*lunghezza filetto l1±0,5
_5X_M3	M 3	5,0	6,5	5,0
_6X_M4	M 4	6,0	7,5	6,0
_7.1X_M5	M 5	7,1	9,0	7,5
_8X_M6	M 6	8,0	9,0	7,5

* La lunghezza filetto (quota l1) dei distanziali con lunghezza totale (quota L) fino a 8 mm è uguale a 4 mm.

0 disponibilità acciaio e acciaio inox
A disponibilità acciaio
X disponibilità acciaio inox

Per ottenere un corretto impiego del prodotto, è consigliabile effettuare prove di saldatura per determinare le migliori condizioni di assemblaggio.

Le dimensioni sono indicative, non vincolanti, espresse in mm.

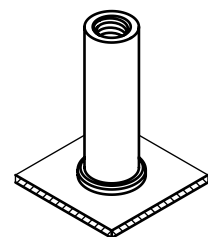
Standard
 Su richiesta
 Non prodotto

Materiale: acciaio, acciaio inox
 Finitura: distanziale in acciaio: ramatura DFA __X__
 distanziale in acciaio inox: allo stato naturale DFX __X__

Filettatura d1: metrica ISO 6 H

Esempi di

designazione: distanziale filettato a saldare, in acciaio ramato,
 lunghezza 25 mm, filettatura M 5:
 DFA 7.1X25M5
 distanziale filettato a saldare, in acciaio inox,
 lunghezza 25 mm, filettatura M5:
 DFX 7.1X25M5



NEL COSTANTE IMPEGNO DI MIGLIORARE I PROPRI PRODOTTI LA SPECIALINSERT® SI RISERVA IL DIRITTO DI MODIFICARE LE CARATTERISTICHE TECNICHE E COSTRUTTIVE SENZA PREAVVISO. PROPRIETÀ E DIRITTI DEL DOCUMENTO SONO RISERVATI A N.E. VIETATA LA RIPRODUZIONE, ANCHE PARZIALE E LA DIFFUSIONE A TERZI SENZA AUTORIZZAZIONE.