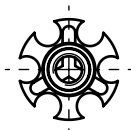
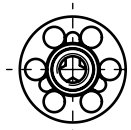


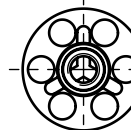
Applicazione: resine, materiali compositi ed altri.
Montaggio: incollaggio, laminazione, costampaggio.



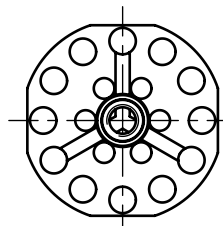
T1900=Ø19



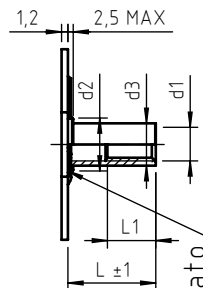
T2000=Ø20



T2300=Ø23



T3800=Ø38



elemento saldato

codice	filetto d1	d2	d3	L = altezza boccola										L1				
				5	6	10	12	14	15	16	20	22	25		30			
BRC_T1900040._	M 4	12	8,3													m a s s i m o 3 v o l t e d1		
BRC_T2000040._																		
BRC_T2300040._																		
BRC_T3800040._																		
BRC_T1900050._	M 5	13	9,6															
BRC_T2000050._																		
BRC_T2300050._																		
BRC_T3800050._																		
BRC_T1900060._	M 6	13	9,6															
BRC_T2000060._																		
BRC_T2300060._																		
BRC_T3800060._																		
BRC_T2300080._	M 8	15	11															
BRC_T3800080._																		
BRC_T2300100._	M 10	16	12,6															
BRC_T3800100._																		

Le dimensioni sono indicative, non vincolanti, espresse in mm.

In stock

Su richiesta

Non prodotto

Materiale: acciaio _____12, acciaio inox AISI 316 _____51

Finitura: boccola in acciaio: zincatura
boccola in acciaio inox AISI 316: allo stato naturale

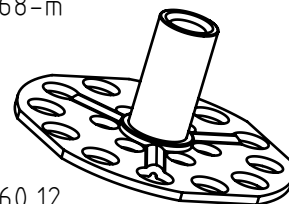
Tolleranze: dove non specificato, grado di precisione secondo ISO 2768-m

Filettatura: metrica ISO 6 H

Esempio di

designazione: boccola filettata con piastrina cieca tonda T3800,
filettatura M6, altezza 20 mm, in acciaio zincato:

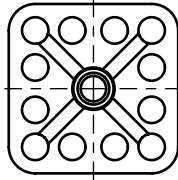
BRC20T3800060.12



NEL COSTANTE IMPEGNO DI MIGLIORARE I PROPRI PRODOTTI LA SPECIALINSERT® SI RISERVA IL DIRITTO DI MODIFICARE LE CARATTERISTICHE TECNICHE E COSTRUTTIVE SENZA PREAVVISO. PROPRIETÀ E DIRITTI DEL DOCUMENTO SONO RISERVATI. NE È VIETATA LA RIPRODUZIONE, ANCHE PARZIALE E LA DIFFUSIONE A TERZI SENZA AUTORIZZAZIONE.



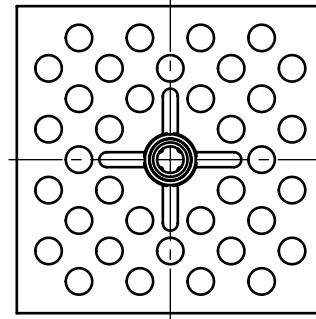
Applicazione: resine, materiali compositi ed altri.
Montaggio: incollaggio, laminazione, costampaggio.



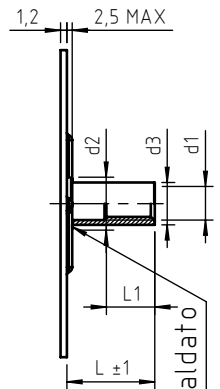
Q3232=32x32



R3815=38x15



Q5858=58x58



codice	filetto d1	d2	d3	L = altezza boccola											L1		
				5	6	10	12	14	15	16	20	22	25	30			
BRC_Q3232040._	M4	12	8,3														m a s s i m o . 3 v o l t e . d1
BRC_R3815040._																	
BRC_Q5858040._																	
BRC_Q3232050._	M5	13	9,6														
BRC_R3815050._																	
BRC_Q5858050._																	
BRC_Q3232060._	M6	13	9,6														
BRC_R3815060._																	
BRC_Q5858060._																	
BRC_Q3232080._	M8	15	11														
BRC_R3815080._																	
BRC_Q5858080._																	
BRC_Q3232100._	M10	16	12,6														
BRC_R3815100._																	
BRC_Q5858100._																	

Le dimensioni sono indicative, non vincolanti, espresse in mm.



In stock

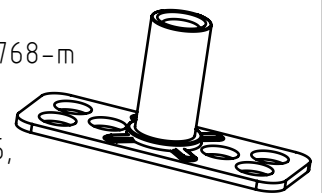


Su richiesta



Non prodotto

Materiale: acciaio _____,12, acciaio inox AISI 316 _____,51
 Finitura: boccola in acciaio: zincatura
 boccola in acciaio inox AISI 316: allo stato naturale
 Tolleranze: dove non specificato, grado di precisione secondo ISO 2768-m
 Filettatura: metrica ISO 6 H
 Esempio di designazione: boccola filettata con piastrina cieca rettangolare R3815,
 filettatura M6, altezza 15 mm, in acciaio zincato:



BRC15R3815060.12