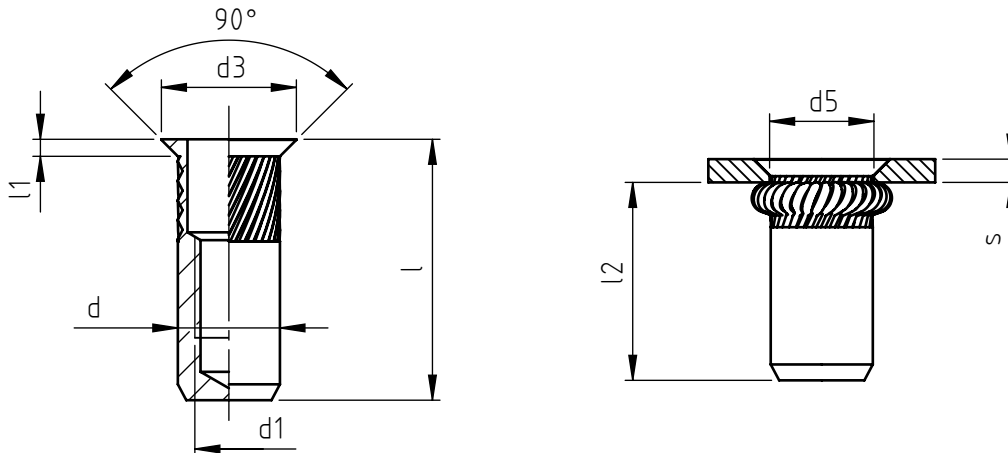


Applicazione: su parti scatolate o tubolari, laminati metallici e non.
Montaggio: mediante apposite attrezzature manuali o pneumatiche.



codice	versione acciaio	versione inox	s spessore serrabile	l	d1 6H	d	d3	l1 ~	d5 +0,15 0	l2 *
9205A/M 3/ __Zl	8Zl	XZl	1,6 ÷ 3,5	13,5	M 3	5	8	1,5	5	9
9205B/M 3/ __Zl	8Zl	XZl	3,5 ÷ 5,0	15						
9205A/M 4/ __Zl	8Zl	XZl	1,6 ÷ 3,5	15,5	M 4	6	9	1,5	6	10,5
9205B/M 4/ __Zl	8Zl	XZl	3,5 ÷ 5,5	17,5						
9205A/M 5/ __Zl	8Zl	XZl	1,6 ÷ 4,0	18,5	M 5	7	10	1,5	7	13
9205B/M 5/ __Zl	8Zl	XZl	4,0 ÷ 6,0	20,5						
9205A/M 6/ __Zl	8Zl	XZl	1,6 ÷ 4,5	23	M 6	9	12	1,5	9	17,5
9205B/M 6/ __Zl	8Zl	XZl	4,5 ÷ 7,0	25,5						
9205A/M 8/ __Zl	8Zl	XZl	1,6 ÷ 5,0	25,5	M 8	11	14	1,5	11	19
9205B/M 8/ __Zl	8Zl	XZl	5,0 ÷ 7,5	28						
9205A/M10/ __Zl	8Zl	XZl	1,6 ÷ 5,0	30	M10	13	16	1,5	13	23
9205B/M10/ __Zl	8Zl	XZl	5,0 ÷ 7,5	32,5						
9205A/M12/ __Zl	8Zl	XZl	1,6 ÷ 5,0	36	M12	15	18	1,5	15	29
9205B/M12/ __Zl	8Zl	XZl	5,0 ÷ 8,0	39						

Le dimensioni sono indicative, non vincolanti, espresse in mm.

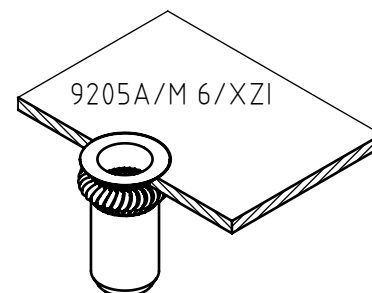
* Quote rilevate su spessori medi. Variabili in funzione della quota s.

Nelle versioni tipo B la zigrinatura può essere staccata da sotto testa.

Standard
 Su richiesta
 Non prodotto



Rif. norma: UNI 9205
 Materiale: acciaio nr.1.0718 / /8Zl
 acciaio inox nr.1.4305 / /XZl
 Finitura: rivetti in acciaio: zincatura bianca
 rivetti in acciaio inox: allo stato naturale
 Tolleranze: secondo norme UNI EN 22768-1
 Filettatura: metrica ISO 6 H
 Esempio di designazione: rivetto tubolare filettato chiuso con testa svasata, zigrinato, spessore di serraggio 2,0 mm, filettatura M 6, in acciaio inox: 9205A/M 6/XZl



NEL COSTANTE IMPEGNO DI MIGLIORARE I PROPRI PRODOTTI LA SPECIALINSERT SI RISERVA IL DIRITTO DI MODIFICARE LE CARATTERISTICHE TECNICHE E COSTRUTTIVE SENZA PREAVVISO. PROPRIETÀ E DIRITTI DEL DOCUMENTO SONO RISERVATI A N.E. VIETATA LA RIPRODUZIONE, ANCHE PARZIALE E LA DIFFUSIONE A TERZI SENZA AUTORIZZAZIONE.