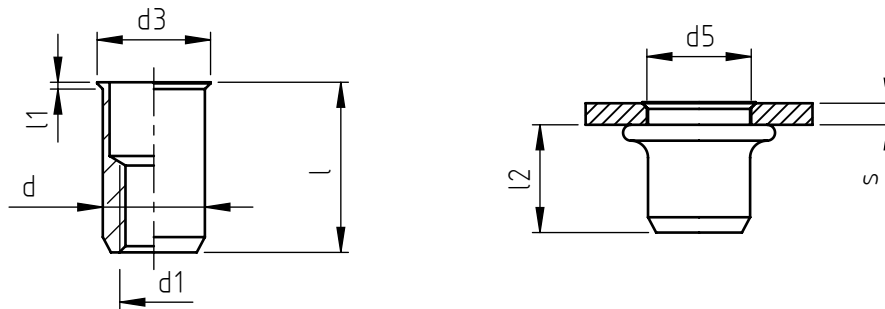


Applicazione: su parti scatolate o tubolari, laminati metallici e non.
Montaggio: mediante apposite attrezzature manuali o pneumatiche.



codice	versione acciaio	versione acciaio	versione inox	versione inox	s spessore serrabile	l	d1 6H	d	d3	l1 ~	d5 0,15 0	l2 *
9203A/M 3/___	8	8S	X	--	0,5 ÷ 2,0	9	M 3	5	5,5	0,35	5	6
9203B/M 3/___	8	8S	X	--	2,0 ÷ 3,5	10,5						
9203A/M 4/___	8	8S	X	XS	0,5 ÷ 2,0	10	M 4	6	6,75	0,5	6	6,5
9203B/M 4/___	8	8S	X	XS	2,0 ÷ 4,0	12						
9203A/M 5/___	8	8S	X	XS	0,5 ÷ 2,5	12	M 5	7	8	0,6	7	7
9203B/M 5/___	8	8S	X	XS	2,5 ÷ 4,5	14						
9203A/M 6/___	8	8S	X	XS	0,5 ÷ 3,0	15	M 6	9	10	0,6	9	9,5
9203B/M 6/___	8	8S	X	XS	3,0 ÷ 5,5	17,5						
9203A/M 8/___	8	8S	X	XS	0,5 ÷ 3,5	16	M 8	11	12	0,6	11	9,5
9203B/M 8/___	8	8S	X	XS	3,5 ÷ 6,0	18,5						
9203A/M10/___	8	8S	X	XS	0,5 ÷ 3,5	20	M10	13	14,5	0,85	13	12,5
9203B/M10/___	8	8S	X	XS	3,5 ÷ 6,0	22,5						
9203A/M12/___	8	--	X	--	0,5 ÷ 3,5	23	M12	15	16,5	0,85	15	16
9203B/M12/___	8	--	X	--	3,5 ÷ 6,5	26						

Le dimensioni sono indicative, non vincolanti, espresse in mm.

* Quote rilevate su spessori medi. Variabili in funzione della quota s.

Standard
 Su richiesta
 Non prodotto

Rif. norme: UNI 9203

Materiale: acciaio nr.1.0718
acciaio nr.1.0303
acciaio inox nr.1.4305
acciaio inox nr.1.4567

___/___/8
___/___/8S
___/___/X
___/___/XS

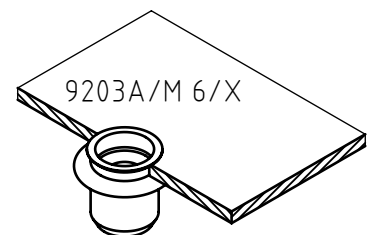
Finitura: rivetti in acciaio: zincatura bianca
rivetti in acciaio inox: allo stato naturale

Tolleranze: secondo norme UNI EN 22768-1

Filettatura: metrica ISO 6 H

Esempio di

designazione: rivetto tubolare filettato con testa a filo laminato, spessore di serraggio 2,0 mm, filettatura M 6, in acciaio inox: 9203A/M 6/X



NEL COSTANTE IMPEGNO DI MIGLIORARE I PROPRI PRODOTTI LA SPECIALINSERT SI RISERVA IL DIRITTO DI MODIFICARE LE CARATTERISTICHE TECNICHE E COSTRUTTIVE SENZA PREAVVISO. PROPRIETÀ E DIRITTI DEL DOCUMENTO SONO RISERVATI. NE È VIETATA LA RIPRODUZIONE, ANCHE PARZIALE E LA DIFFUSIONE A TERZI SENZA AUTORIZZAZIONE.