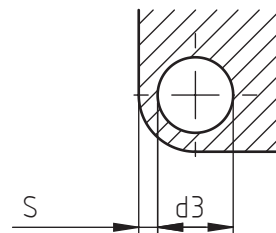
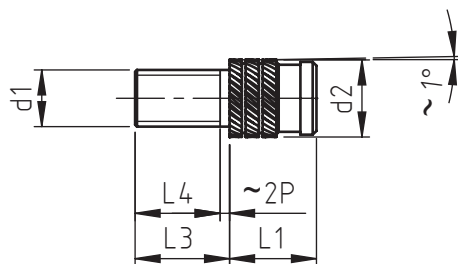
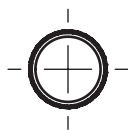


Applicazione: su materiali termoplastici rigidi.
Inserimento: a pressione.

856



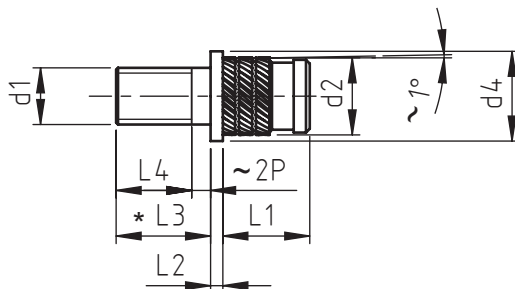
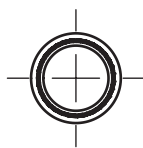
codice	filettatura metrica	diametro esterno	dimensione ancoraggio	diametro foro	spessore minimo parete
	d1	d2	L1	d3	S
856 0020.8	M 2	3,35	4,0	3,1	1,6
856 0025.8	M 2,5	4,2	5,3	3,8	2,0
856 0030.8	M 3	4,2	5,3	3,8	2,0
856 0035.8	M 3,5	5,0	6,3	4,6	2,5
856 0040.8	M 4	5,8	7,4	5,4	2,5
856 0050.8	M 5	6,6	8,3	6,2	2,5
856 0060.8	M 6	8,2	9,2	7,8	2,8
856 0080.8	M 8	9,7	9,2	9,3	3,8

Disponibilità lunghezze perni
Tabella 1

codice (cifra finale)	lunghezza perno	disponibili		
		M 2 M 2,5	M 3 M 3,5 M 4	M 5 M 6 M 8
_____2	6	X	X	X
_____4	10	X	X	X
_____6	16	X	X	X
_____8	25	X	X	X

Lunghezza filettatura L4=L3 - 2P
P=passo filettatura

857



* Lunghezza perno
L 3 vedi tabella 1

codice	filettatura metrica	diametro esterno	diametro testa	spessore testa	dimensione ancoraggio	diametro foro	spessore minimo parete
	d1	d2	d4	L2	L1	d3	S
857 0020.8	M 2	3,35	4,8	0,6	4,0	3,1	1,6
857 0025.8	M 2,5	4,2	5,6	0,6	5,3	3,8	2,0
857 0030.8	M 3	4,2	5,6	0,6	5,3	3,8	2,0
857 0035.8	M 3,5	5,0	6,4	0,8	6,3	4,6	2,5
857 0040.8	M 4	5,8	7,2	0,8	7,4	5,4	2,5
857 0050.8	M 5	6,6	8,0	1,0	8,3	6,2	2,5
857 0060.8	M 6	8,2	9,5	1,3	9,2	7,8	2,8
857 0080.8	M 8	9,7	11,0	1,3	9,2	9,3	3,8

Le dimensioni sono indicative, non vincolanti, espresse in mm.
Per ottenere un corretto impiego del prodotto, è consigliabile effettuare prove di montaggio per determinare l'esatto diametro di foratura.

■ Standard □ Su richiesta --- Non prodotto

Materiale: ottone
Finitura: allo stato naturale
Tolleranze: ISO 2768 - m
Filettatura d1: ISO 6g
Esempio di designazione: inserto filettato - perno in ottone
tipo Mubux filettatura M 5 lunghezza perno 16 mm: 856 0050.86

