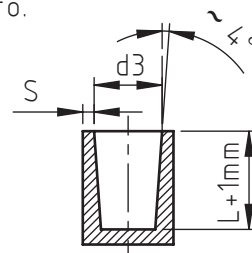
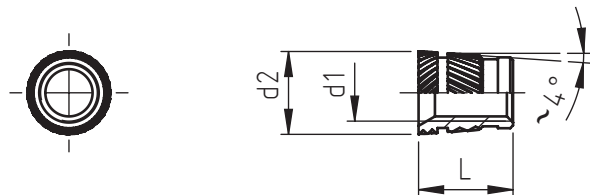


Applicazione:
su materiali termoplastici
su materiali termoindurenti

Montaggio:
a ultrasuoni, a calore, costampato.
costampato.

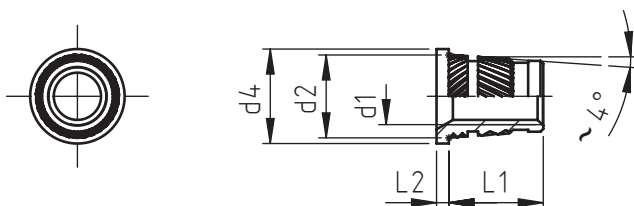
853/854



codice	filettatura metrica	diametro esterno	lunghezza totale	diametro foro	spessore minimo parete
	d1	d2	L	d3 0/+0,1	S
853 1020.80	M 2	4,1	5,0	3,8	1,5
853 1025.80	M 2,5	4,1	5,0	3,8	1,5
853 1030.80	M 3	4,6	5,5	4,4	1,8
853 1035.80	M 3,5	5,4	6,0	5,2	1,8
853 1040.80	M 4	6,0	7,5	5,8	2,0
853 1050.80	M 5	7,2	9,0	6,9	2,0
853 1060.80	M 6	8,8	10,0	8,5	2,5
853 1080.80	M 8	11,2	12,0	10,9	3,0

codice	lunghezza totale
	L
-	-
-	-
854 1030.80	5,0
854 1035.80	5,5
854 1040.80	6,0
854 1050.80	7,5
854 1060.80	9,0
854 1080.80	10,0

855



codice	filettatura metrica	diametro esterno	diametro testa	spessore testa	dimensione ancoraggio	diametro foro	spessore minimo parete
	d1	d2	d4	L2	L1	d3 0/+0,1	S
855 1020.80	M 2	4,1	5,6	0,6	5,0	3,8	1,5
855 1025.80	M 2,5	4,1	5,6	0,6	5,0	3,8	1,5
855 1030.80	M 3	4,6	6,4	0,6	5,5	4,4	1,8
855 1035.80	M 3,5	5,4	7,2	0,8	6,0	5,2	1,8
855 1040.80	M 4	6,0	8,0	0,8	7,5	5,8	2,0
855 1050.80	M 5	7,2	9,0	1,0	9,0	6,9	2,0
855 1060.80	M 6	8,8	10,0	1,3	10,0	8,5	2,5
855 1080.80	M 8	11,2	12,5	1,3	12,0	10,9	3,0

Le dimensioni sono indicative, non vincolanti, espresse in mm.
Per ottenere un corretto impiego del prodotto, è consigliabile effettuare prove di montaggio per determinare l'esatto diametro di foratura.

■ Standard □ Su richiesta --- Non prodotto

Materiale: ottone
Finitura: allo stato naturale
Tolleranze: ISO 2768 - m
Filettatura d1: ISO 6 H

Esempio di designazione: inserto filettato - boccola in ottone tipo S-lok
con battuta filettatura M 5: 855 1050.80

