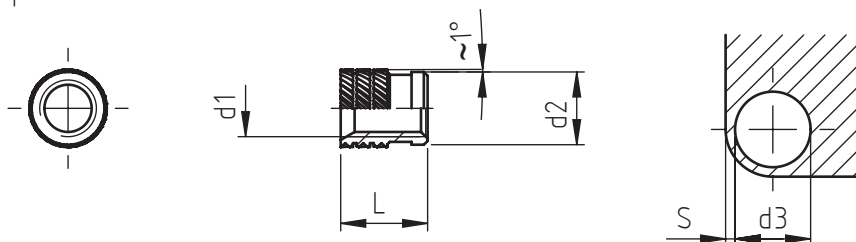


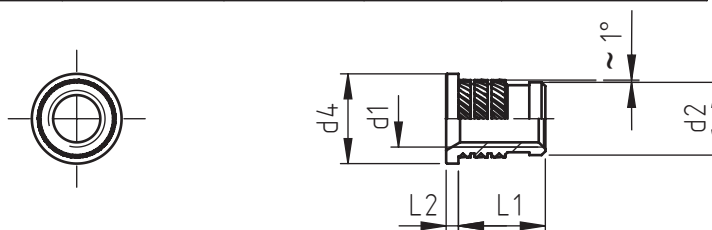
Applications: rigid thermoplastic materials.  
Assembly: by pressure.

850



code	metric thread	external diameter	total length	hole diameter	minimum wall thickness
	d1	d2	L	d3	S
850 0020.80	M 2	3,35	4,0	3,1	1,6
850 0025.80	M 2,5	4,2	5,3	3,7	2,0
850 0030.80	M 3	4,2	5,3	3,7	2,0
850 0035.80	M 3,5	5,0	6,3	4,5	2,5
850 0040.80	M 4	5,8	7,4	5,3	2,5
850 0050.80	M 5	6,6	8,3	6,1	2,5
850 0060.80	M 6	8,2	9,2	7,7	2,8
850 0080.80	M 8	9,7	9,2	9,2	3,8
850 0100.80	M 10	12,0	9,2	11,6	5,5

852



code	metric thread	external diameter	head diameter	head thickness	anchorage dimension	hole diameter	minimum wall thickness
	d1	d2	d4	L2	L1	d3	S
852 0020.80	M 2	3,35	4,8	0,6	4,0	3,1	1,6
852 0025.80	M 2,5	4,2	5,6	0,6	5,3	3,7	2,0
852 0030.80	M 3	4,2	5,6	0,6	5,3	3,7	2,0
852 0035.80	M 3,5	5,0	6,4	0,8	6,3	4,5	2,5
852 0040.80	M 4	5,8	7,2	0,8	7,4	5,3	2,5
852 0050.80	M 5	6,6	8,0	1,0	8,3	6,1	2,5
852 0060.80	M 6	8,2	9,5	1,3	9,2	7,7	2,8
852 0080.80	M 8	9,7	11,0	1,3	9,2	9,2	3,8
852 0100.80	M10	12,0	14,0	1,6	9,2	11,6	5,5

Non binding dimensions, expressed in mm.

For a correct usage of the product it is advisable to carry out some preliminary assembling tests to determine the correct hole diameter.

Standard
  On demand
  Not manufactured

Material: brass  
 Finishing: natural  
 Tolerances: ISO 2768 - m  
 Threading: ISO 6 H  
 Example: threaded insert Mubux with head  
 M 5 thread, brass: 852 0050.80

