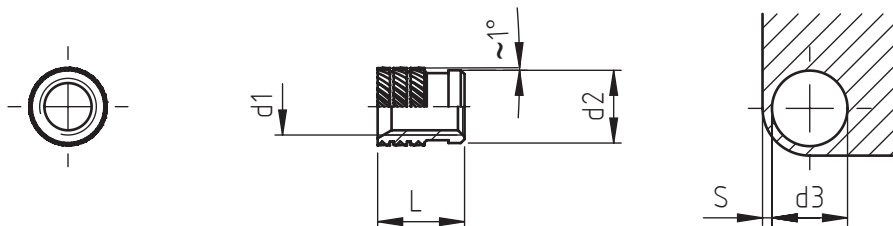


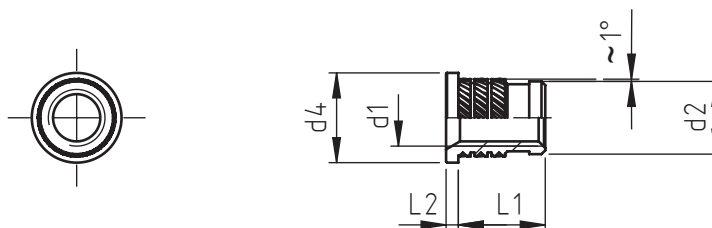
Applicazione: su materiali termoplastici rigidi.  
Inserimento: a pressione.

850



| codice      | filettatura metrica | diametro esterno | lunghezza totale | diametro foro | spessore minimo parete |
|-------------|---------------------|------------------|------------------|---------------|------------------------|
|             | d1                  | d2               | L                | d3            | S                      |
| 850 0020.80 | M 2                 | 3,35             | 4,0              | 3,1           | 1,6                    |
| 850 0025.80 | M 2,5               | 4,2              | 5,3              | 3,7           | 2,0                    |
| 850 0030.80 | M 3                 | 4,2              | 5,3              | 3,7           | 2,0                    |
| 850 0035.80 | M 3,5               | 5,0              | 6,3              | 4,5           | 2,5                    |
| 850 0040.80 | M 4                 | 5,8              | 7,4              | 5,3           | 2,5                    |
| 850 0050.80 | M 5                 | 6,6              | 8,3              | 6,1           | 2,5                    |
| 850 0060.80 | M 6                 | 8,2              | 9,2              | 7,7           | 2,8                    |
| 850 0080.80 | M 8                 | 9,7              | 9,2              | 9,2           | 3,8                    |
| 850 0100.80 | M 10                | 12,0             | 9,2              | 11,6          | 5,5                    |

852



| codice      | filettatura metrica | diametro esterno | diametro testa | spessore testa | dimensione ancoraggio | diametro foro | spessore minimo parete |
|-------------|---------------------|------------------|----------------|----------------|-----------------------|---------------|------------------------|
|             | d1                  | d2               | d4             | L2             | L1                    | d3            | S                      |
| 852 0020.80 | M 2                 | 3,35             | 4,8            | 0,6            | 4,0                   | 3,1           | 1,6                    |
| 852 0025.80 | M 2,5               | 4,2              | 5,6            | 0,6            | 5,3                   | 3,7           | 2,0                    |
| 852 0030.80 | M 3                 | 4,2              | 5,6            | 0,6            | 5,3                   | 3,7           | 2,0                    |
| 852 0035.80 | M 3,5               | 5,0              | 6,4            | 0,8            | 6,3                   | 4,5           | 2,5                    |
| 852 0040.80 | M 4                 | 5,8              | 7,2            | 0,8            | 7,4                   | 5,3           | 2,5                    |
| 852 0050.80 | M 5                 | 6,6              | 8,0            | 1,0            | 8,3                   | 6,1           | 2,5                    |
| 852 0060.80 | M 6                 | 8,2              | 9,5            | 1,3            | 9,2                   | 7,7           | 2,8                    |
| 852 0080.80 | M 8                 | 9,7              | 11,0           | 1,3            | 9,2                   | 9,2           | 3,8                    |
| 852 0100.80 | M10                 | 12,0             | 14,0           | 1,6            | 9,2                   | 11,6          | 5,5                    |

Le dimensioni sono indicative, non vincolanti, espresse in mm.  
Per ottenere un corretto impiego del prodotto, è consigliabile effettuare prove di montaggio per determinare l'esatto diametro di foratura.

Standard
  Su richiesta
  Non prodotto

Materiale: ottone  
 Finitura: allo stato naturale  
 Tolleranze: ISO 2768 - m  
 Filettatura: ISO 6 H

Esempio di designazione: inserto filettato - boccola in ottone  
 tipo mubux con battuta filettatura M 5: 852 0050.80

