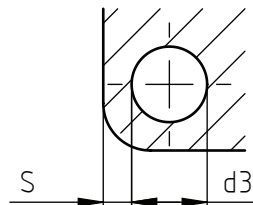
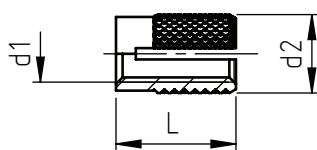


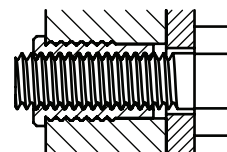
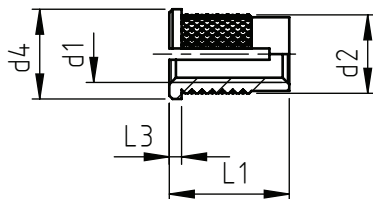
Applicazione: su materiali termoindurenti.  
Inserimento: a pressione con ancoraggio ad espansione.

841



codice	filettatura metrica	diametro esterno	lunghezza totale	spessore minimo parete	diametro foro
	d1	d2	L	S	d3
841 0020.80	M 2	3,55	4,0	2,4	3,2 ÷ 3,3
841 0025.80	M 2,5	4,3	4,8	3,2	4,0 ÷ 4,1
841 0030.80	M 3	4,3	4,8	3,2	4,0 ÷ 4,1
841 0035.80	M 3,5	5,1	6,4	3,6	4,7 ÷ 4,8
841 0040.80	M 4	6	8,0	4,0	5,5 ÷ 5,6
841 0050.80	M 5	6,8	9,5	4,8	6,3 ÷ 6,4
841 0060.80	M 6	8,4	12,7	6,0	7,9 ÷ 8,0
841 0080.80	M 8	9,9	12,7	7,0	9,5 ÷ 9,6

842



codice	filettatura metrica	diametro esterno	lunghezza totale	diametro testa	spessore testa	spessore minimo parete	diametro foro
	d1	d2	L1	d4	L3	S	d3
842 0020.80	M 2	3,55	4,0	4,8	0,6	2,4	3,2 ÷ 3,3
842 0025.80	M 2,5	4,3	4,8	5,6	0,6	3,2	4,0 ÷ 4,1
842 0030.80	M 3	4,3	4,8	5,6	0,6	3,2	4,0 ÷ 4,1
842 0035.80	M 3,5	5,1	6,4	6,4	0,8	3,6	4,7 ÷ 4,8
842 0040.80	M 4	6	8,0	7,2	0,8	4,0	5,5 ÷ 5,6
842 0050.80	M 5	6,8	9,5	8,0	1,0	4,8	6,3 ÷ 6,4
842 0060.80	M 6	8,4	12,7	9,5	1,3	6,0	7,9 ÷ 8,0
842 0080.80	M 8	9,9	12,7	11,0	1,3	7,0	9,5 ÷ 9,6

Le dimensioni sono indicative, non vincolanti, espresse in mm.  
Per ottenere un corretto impiego del prodotto, è consigliabile effettuare prove di montaggio per determinare l'esatto diametro di foratura.

Standard
  Su richiesta
  Non prodotto

Materiale: ottone  
 Finitura: allo stato naturale  
 Tolleranze: ISO 2768 - m  
 Filettatura d1: ISO 6 H  
 Esempio di designazione: inserto filettato in ottone  
 tipo B-lok zigrinato con battuta filettatura M5: 842 0050.80

