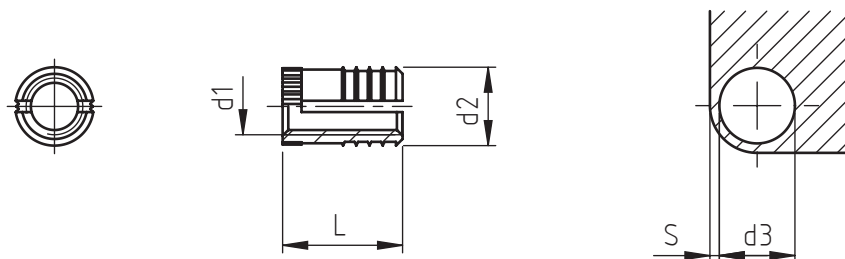


Applicazione: su materiali termoplastici
Inserimento: a pressione con ancoraggio ad espansione



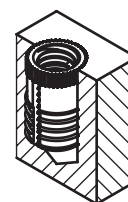
codice	filettatura metrica	diametro esterno	lunghezza totale	numero alette	spessore minimo parete	diametro foro
	d1	d2	L	n°	S	d3 0,04/0
812 0020.80	M 2	3,45	4,0	2	1,6	3,2
813 0025.80	M 2,5	4,3	4,8	3	2,0	4,0
813 0030.80	M 3	4,3	4,8	3	2,0	4,0
813 0035.80	M 3,5	5,1	6,4	3	2,4	4,8
814 0040.80	M 4	5,9	8,0	4	2,8	5,6
815 0050.80	M 5	6,7	9,5	5	3,2	6,4
815 0060.80	M 6	8,3	12,7	5	4,0	8,0
815 0080.80	M 8	9,9	12,7	5	4,8	9,5

Le dimensioni sono indicative, non vincolanti, espresse in mm.

Per ottenere un corretto impiego del prodotto, è consigliabile effettuare prove di montaggio per determinare l'esatto diametro di foratura.

Standard
 Su richiesta
 Non prodotto

Materiale: ottone
 Finitura: allo stato naturale
 Tolleranze: ISO 2768 - m
 Filettatura d1: ISO 6 H
 Esempio di designazione: inserto filettato in ottone tipo B-lok ad alette filettatura M 5: 815 0050.80



NEL COSTANTE IMPEGNO DI MIGLIORARE I PROPRI PRODOTTI LA SPECIALINSERT SI RISERVA IL DIRITTO DI MODIFICARE LE CARATTERISTICHE TECNICHE E COSTRUTTIVE SENZA PREAVVISO. PROPRIETÀ E DIRITTI DEL DOCUMENTO SONO RISERVATI. NE È VIETATA LA RIPRODUZIONE, ANCHE PARZIALE E LA DIFFUSIONE A TERZI SENZA AUTORIZZAZIONE.