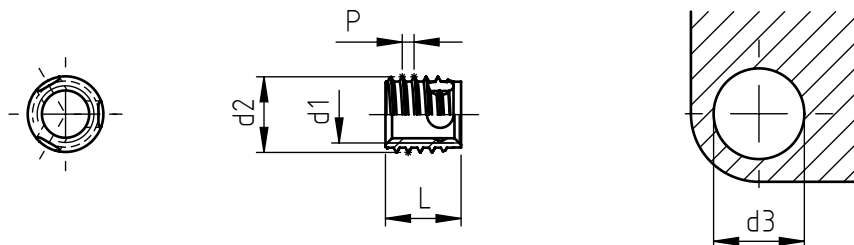


Applicazione: leghe leggere, metalli non ferrosi, ghisa, materiali plastici, resine.
Montaggio: con apposita attrezzatura.

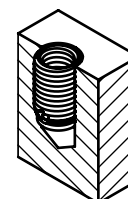


codice	filettatura metrica	filettatura esterna speciale		lunghezza totale	foratura indicativa diametro d3		profondità minima di foratura
	d1	d2	P	L	plastica	metalli, lega leggera	
347 0040._	M 4	6	0,7	6	5,4 ÷ 5,6	5,6 ÷ 5,7	8
348 0040._				8			10
347 0050._	M 5	6,5	0,8	7	6,0 ÷ 6,1	6,1 ÷ 6,2	9
348 0050._				10			13
347 0060._	M 6	8	1	8	7,4 ÷ 7,6	7,5 ÷ 7,7	10
348 0060._				12			15
347 0080._	M 8	10	1,25	9	9,3 ÷ 9,5	9,4 ÷ 9,6	11
348 0080._				14			17
347 0100._	M 10	12	1,5	10	11,1 ÷ 11,3	11,2 ÷ 11,5	13
348 0100._				18			22
347 0120._	M 12	14	1,75	12	13,1 ÷ 13,3	13,2 ÷ 13,5	15
348 0120._				22			26

Le dimensioni sono indicative, non vincolanti, espresse in mm.
Per ottenere un corretto impiego del prodotto, è consigliabile effettuare prove di montaggio per determinare l'esatto diametro di foratura.

Standard
 Su richiesta
 Non prodotto

Materiale: acciaio _____ .16
 acciaio inox austenitico 1.4305 (da M4 a M8) _____ .50
 Finitura: boccole in acciaio: zincatura
 boccole in acciaio inox: allo stato naturale
 Tolleranze: ISO 2768 - m
 Filettatura d1: metrica ISO 6 H
 Esempio di designazione: Boccola autofilettante Ensat® serie 348
 in acciaio zincato, filettatura M 5: 348 0050.16



NEL COSTANTE IMPEGNO DI MIGLIORARE I PROPRI PRODOTTI LA SPECIALINSERT® SI RISERVA IL DIRITTO DI MODIFICARE LE CARATTERISTICHE TECNICHE E COSTRUTTIVE SENZA PREAVVISO. PROPRIETÀ E DIRITTI DEL DOCUMENTO SONO RISERVATI A E. VIETATA LA RIPRODUZIONE, ANCHE PARZIALE E LA DIFFUSIONE A TERZI SENZA AUTORIZZAZIONE.