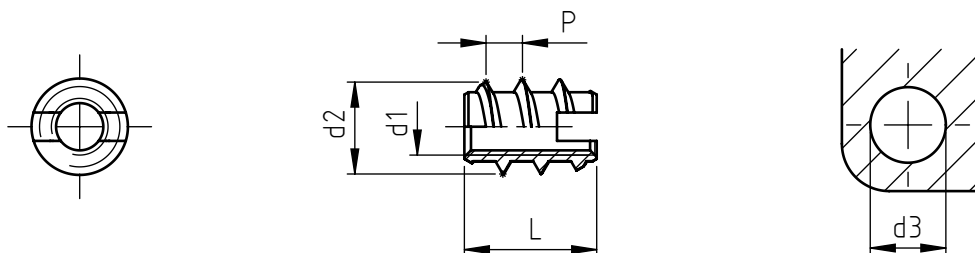


Applicazione: su materiali termoplastici teneri, legno e derivati, materiali compositi.
Montaggio: con apposita attrezzatura.



codice	filettatura metrica	filettatura esterna speciale		lunghezza totale	foratura indicativa Ø d3		profondità minima di foratura
	d1	d2	P	L	materiali teneri	materiali duri	
309 0025.80	M 2,5	5	1,6	6	3,5	3,6 ÷ 3,8	8
309 0030.80	M 3	5,5	1,6	6	4,1	4,2 ÷ 4,3	8
309 0035.80	M 3,5	6,5	1,6	8	4,6	4,7 ÷ 4,8	10
309 0040.80	M 4	7	2,5	10	5,1	5,2 ÷ 5,3	13
309 0050.80	M 5	9	3	12	6,6	6,7 ÷ 6,9	15
309 0060.80	M 6	10	4	14	7,6	7,7 ÷ 7,9	17
309 0080.80	M 8	13	4	20	9,9	10,1 ÷ 10,3	23
309 0100.80	M10	16	5	23	12,4	12,6 ÷ 12,8	26
309 0120.80	M12	19	5	26	15,4	15,6 ÷ 15,8	30
309 0140.80	M14	22	5	26	18,4	18,6 ÷ 18,8	30
309 0160.80	M16	24	5	26	20,4	20,6 ÷ 20,8	30

Le dimensioni sono indicative, non vincolanti, espresse in mm.
Per ottenere un corretto impiego del prodotto, è consigliabile effettuare prove di montaggio per determinare l'esatto diametro di foratura.

■ Standard □ Su richiesta -- Non prodotto

Materiale: ottone _____,80
acciaio _____,16

Finitura: boccole in ottone: allo stato naturale
boccole in acciaio: zincatura

Tolleranze: ISO 2768 - m

Filettatura: metrica ISO 6 H

Esempio di designazione: boccola autofilettante Ensat® serie 309,
filettatura M5, in ottone: 309 0050.80

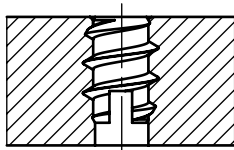
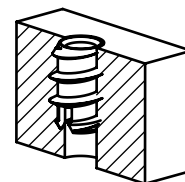


Fig.1

Installazione consigliata su materiali duri, posizionare la boccola come in fig.1

Installazione consigliata su materiali teneri, posizionare la boccola come in fig.2

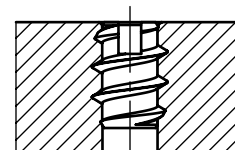


Fig.2