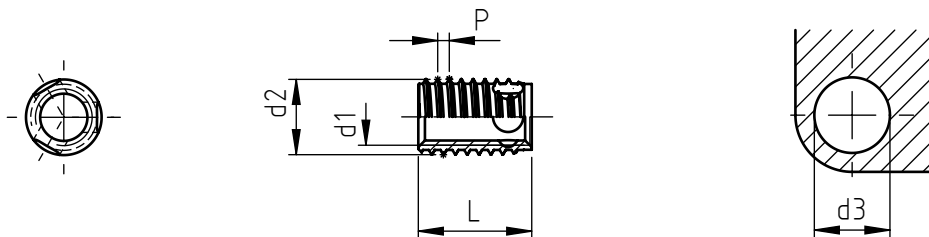


Applicazione: leghe leggere, metalli non ferrosi, ghisa, materiali plastici, resine.
Montaggio: con apposita attrezzatura.



codice	filettatura metrica	filettatura esterna speciale		lunghezza totale	foratura indicativa diametro d 3			profondità minima di foratura
		d2	P		lega legg. Rm<250 <150 HB plastica	lega legg. Rm<350 ghisa<200 HB plastica dura	lega legg. Rm>350 ghisa>200HB, ottone, metalli non ferrosi	
	d1			L				
307 0030	M 3	5	0,6	4	4,6 ÷ 4,7	4,7	4,7 ÷ 4,8	6
308 0030				6				8
307 0035	M 3,5	6	0,8	5	5,5 ÷ 5,6	5,6	5,6 ÷ 5,7	7
308 0035				8				10
307 0040	M 4	6,5	0,8	6	6,0 ÷ 6,1	6,1	6,1 ÷ 6,2	8
308 0040				8				10
307 0050	M 5	8	1	7	7,4 ÷ 7,5	7,5 ÷ 7,6	7,6 ÷ 7,7	9
308 0050				10				13
307 0060	M 6	10	1,25	8	9,3 ÷ 9,4	9,4 ÷ 9,5	9,5 ÷ 9,6	10
308 0060				12				15
307 0080	M 8	12	1,5	9	11,1 ÷ 11,2	11,2 ÷ 11,3	11,3 ÷ 11,5	11
308 0080				14				17
307 0100	M 10	14	1,5	10	13,1 ÷ 13,2	13,2 ÷ 13,3	13,3 ÷ 13,5	13
308 0100				18				22
307 0120	M 12	16	1,75	12	15,0 ÷ 15,1	15,1 ÷ 15,2	15,2 ÷ 15,4	15
308 0120				22				26
307 0140	M 14	18	2	14	17,0 ÷ 17,1	17,1 ÷ 17,2	17,2 ÷ 17,4	17
308 0140				24				28
307 0160	M 16	20	2	14	19,0 ÷ 19,1	19,1 ÷ 19,2	19,2 ÷ 19,4	17
308 0160				24				28

Rm=carico unitario di rottura N/mm². HB=durezza Brinell

Le dimensioni sono indicative, non vincolanti, espresse in mm.
Per ottenere un corretto impiego del prodotto, è consigliabile effettuare prove di montaggio per determinare l'esatto diametro di foratura.
Altre filettature UNC, UNF, Whitworth, sono fornibili a richiesta.

Standard Su richiesta Non prodotto

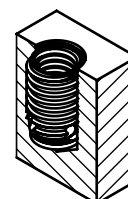
Materiale: acciaio _____ .16
 acciaio inox ferritico (fino a M14) 1.4.105 _____ .40
 (serie 307 fino ad esaurimento scorte da M4 a M12, serie 308 fino ad esaurimento scorte da M3 a M16)
 acciaio inox austenitico (fino a M12) 1.4.305 _____ .50

Finitura: boccole in acciaio: zincatura
 boccole in acciaio inox: allo stato naturale

Tolleranze: ISO 2768 - m

Filettatura d1: metrica ISO 6 H

Esempio di designazione: boccola autofilettante Ensat® serie 308
 filettatura M 5, in acciaio zincato: 308 0050.16



NEL COSTANTE IMPEGNO DI MIGLIORARE I PROPRI PRODOTTI LA SPECIALINSERT® SI RISERVA IL DIRITTO DI MODIFICARE LE CARATTERISTICHE TECNICHE E COSTRUTTIVE SENZA PREAVVISO. PROPRIETÀ E DIRITTI DEL DOCUMENTO SONO RISERVATI ALL'ENVIETATA LA RIPRODUZIONE, ANCHE PARZIALE E LA DIFFUSIONE A TERZI SENZA AUTORIZZAZIONE.