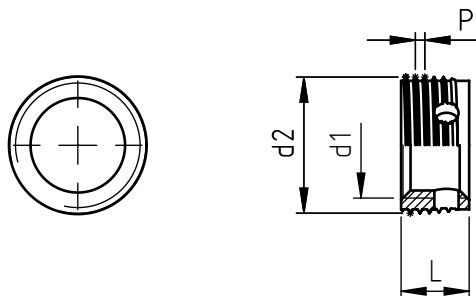


Applicazione: su sedi di candele deteriorate nei motori.
Montaggio: con apposita attrezzatura.



codice	filettatura			filetto		lunghezza	Ø foro
	d1	P	DIN	d2	P	L	(*)
304 0140.16	14	1,25	72502	17,7	1,25	9	17,0
304 0141.16	14	1,25	72502	17,7	1,25	15	17,0
304 0180.16	18	1,5	72501	21,7	1,25	9	21,0

Le dimensioni sono indicative, non vincolanti, espresse in mm.

Valori indicativi per applicazioni normali.

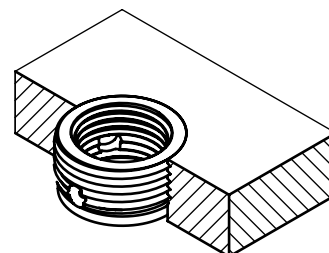
* Differenze secondo la resistenza della lega delle testate $\pm 0,1$ mm.

■ Standard

□ Su richiesta

--- Non prodotto

Materiale: acciaio
Finitura: zincatura
Esempio di designazione: boccola autofilettante per candele con filetto interno M 14x1,25 lunghezza 9 mm in acciaio zincato:
304 0140.16



NEL COSTANTE IMPEGNO DI MIGLIORARE I PROPRI PRODOTTI LA SPECIALINSERT® SI RISERVA IL DIRITTO DI MODIFICARE LE CARATTERISTICHE TECNICHE E COSTRUTTIVE SENZA PREAVVISO. PROPRIETÀ E DIRITTI DEL DOCUMENTO SONO RISERVATI ALL'ENI. VIETATA LA RIPRODUZIONE, ANCHE PARZIALE E LA DIFFUSIONE A TERZI SENZA AUTORIZZAZIONE.