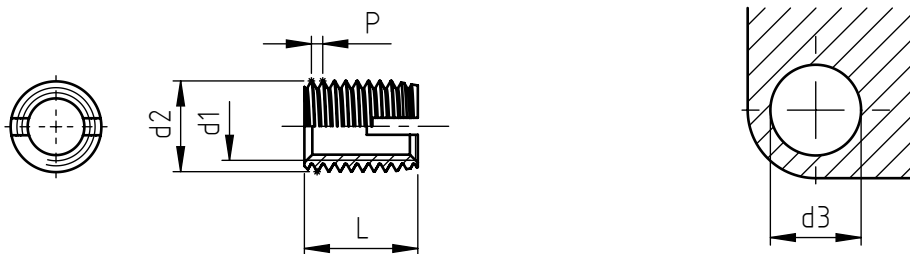


Applicazione: su materiali plastici, materiali teneri, resine. Adatta su sedi con pareti residue sottili e per la riduzione di pesi ed ingombri dei pezzi.  
Montaggio: con apposita attrezzatura.



codice	filettatura metrica	filettatura esterna speciale		lunghezza totale	foratura indicativa diametro d3		profondità minima di foratura
	d1	d2	P	L	materiali teneri plastica legno duro	materiali fragili plastica dura	
303 0030. __	M 3	4,5	0,5	6	4,0 ÷ 4,1	4,1 ÷ 4,2	8
303 0035. __	M 3,5	5	0,6	6	4,5 ÷ 4,6	4,6 ÷ 4,7	8
303 0040. __	M 4	6	0,7	6	5,3 ÷ 5,4	5,5 ÷ 5,6	8
303 0050. __	M 5	7	0,8	8	6,3 ÷ 6,4	6,5 ÷ 6,6	10
303 0060. __	M 6	8	1	10	7,1 ÷ 7,2	7,3 ÷ 7,5	13
303 0080. __	M 8	10	1,25	12	8,6 ÷ 8,8	8,9 ÷ 9,2	15
303 0100. __	M10	12	1,5	15	10,6 ÷ 10,8	10,9 ÷ 11,2	18

Le dimensioni sono indicative, non vincolanti, espresse in mm.  
Per ottenere un corretto impiego del prodotto, è consigliabile effettuare prove di montaggio per determinare l'esatto diametro di foratura.

Standard     
  Su richiesta     
  Non prodotto

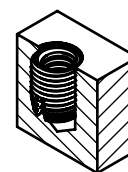
Materiale:      acciaio \_\_\_\_\_ .16  
 acciaio inox ferritico 1.4105 (fino ad esaurimento scorte da M3 a M8) \_\_\_\_\_ .40  
 acciaio inox austenitico 1.4305 (da M4 a M8) \_\_\_\_\_ .50  
 ottone \_\_\_\_\_ .80

Finitura:      boccole in acciaio:      zincatura  
 boccole in acciaio inox: allo stato naturale  
 boccole in ottone:      allo stato naturale

Tolleranze:      ISO 2768 - m

Filettatura d1:      metrica ISO

Esempio di designazione:      boccola autofilettante Ensat® serie 303,  
 filettatura M5, in acciaio zincato:      303 0050.16



NEL COSTANTE IMPEGNO DI MIGLIORARE I PROPRI PRODOTTI LA SPECIALINSERT® SI RISERVA IL DIRITTO DI MODIFICARE LE CARATTERISTICHE TECNICHE E COSTRUTTIVE SENZA PREAVVISO. PROPRIETÀ E DIRITTI DEL DOCUMENTO SONO RISERVATI. NE È VIETATA LA RIPRODUZIONE, ANCHE PARZIALE E LA DIFFUSIONE A TERZI SENZA AUTORIZZAZIONE.