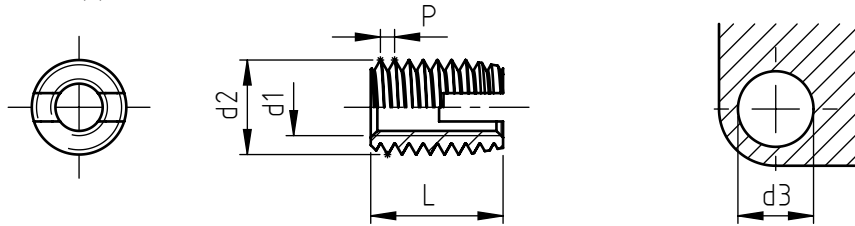


Applicazione: leghe leggere, metalli non ferrosi, ghisa, ottone, materiali plastici, resine.
Montaggio: con apposita attrezzatura.



codice	filettatura metrica	filettatura esterna speciale		lunghezza totale L	foratura indicativa diametro d3			profondità minima di foratura
		d2	P		lega leggera Rm<250 <150HB plastica	lega leggera Rm<350 ghisa<200HB plastica dura	lega leggera Rm>350 ghisa >200HB ottone, metalli non ferrosi	
302 0020. *	M 2	4,5	0,5	6	4,1	4,1 ÷ 4,2	4,2 ÷ 4,3	8
302 0025. *	M 2,5	4,5	0,5	6	4,1	4,1 ÷ 4,2	4,2 ÷ 4,3	8
302 0030. *	M 3	5	0,5	6	4,6	4,6 ÷ 4,7	4,7 ÷ 4,8	8
302 0035. *	M 3,5	6	0,75	8	5,4	5,5 ÷ 5,6	5,6 ÷ 5,7	10
302 0040. _____	M 4	6,5	0,75	8	5,9 ÷ 6,0	6,0 ÷ 6,1	6,1 ÷ 6,2	10
302 0050. _____	M 5	8	1	10	7,2 ÷ 7,3	7,3 ÷ 7,5	7,5 ÷ 7,6	13
302 0061. _____	M 6	9	1	12	8,2 ÷ 8,3	8,3 ÷ 8,5	8,5 ÷ 8,6	15
302 0060. _____	M 6	10	1,5	14	8,8 ÷ 9,0	9,0 ÷ 9,2	9,2 ÷ 9,4	17
302 0080. _____	M 8	12	1,5	15	10,8 ÷ 11,0	11,0 ÷ 11,2	11,2 ÷ 11,4	18
302 0100. _____	M10	14	1,5	18	12,8 ÷ 13,0	13,0 ÷ 13,2	13,2 ÷ 13,4	22
302 0120. _____	M12	16	1,5	22	14,8 ÷ 15,0	15,0 ÷ 15,2	15,2 ÷ 15,4	26
302 0140. _____	M14	18	1,5	24	16,8 ÷ 17,0	17,0 ÷ 17,2	17,2 ÷ 17,4	28
302 0160. _____	M16	20	1,5	22	18,8 ÷ 19,0	19,0 ÷ 19,2	19,2 ÷ 19,4	27
302 0180. _____	M18	22	1,5	24	20,8 ÷ 21,0	21,0 ÷ 21,2	21,2 ÷ 21,4	29
302 0200. _____	M20	26	1,5	27	24,8 ÷ 25,0	25,0 ÷ 25,2	25,2 ÷ 25,4	32
302 0220. _____	M22	26	1,5	30	24,8 ÷ 25,0	25,0 ÷ 25,2	25,2 ÷ 25,4	36
302 0240. _____	M24	30	1,5	30	28,8 ÷ 29,0	29,0 ÷ 29,2	29,2 ÷ 29,4	36
302 0270. _____	M27	34	1,5	30	32,8 ÷ 33,0	33,0 ÷ 33,2	33,2 ÷ 33,4	36
302 0300. _____	M30	36	1,5	40	34,8 ÷ 35,0	35,0 ÷ 35,2	35,2 ÷ 35,4	46

Rm = carico unitario di rottura N/mm² HB = durezza Brinell

Le dimensioni sono indicative, non vincolanti, espresse in mm.

* Utilizzare solo su materiali teneri, diversamente la resistenza del mandrino dell'attrezzo potrebbe risultare insufficiente.

Altre filettature METRICHE, UNC, UNF, WHITWORTH, sono fornibili a richiesta.

Per ottenere un corretto impiego del prodotto, è consigliabile effettuare prove di montaggio per determinare l'esatto diametro di foratura.

■ Standard □ Su richiesta -- Non prodotto

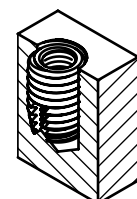
Materiale: acciaio _____ .16
 acciaio inox ferritico 1.4105 (fino ad esaurimento scorte da M3 a M16) _____ .40
 acciaio inox austenitico 1.4305 (fino a M20) _____ .50
 ottone (fino a M16) _____ .80

Finitura: bocche in acciaio: zincatura
 bocche in acciaio inox: allo stato naturale
 bocche in ottone: allo stato naturale

Tolleranze: ISO 2768 - m

Filettatura d1: metrica ISO 6 H

Esempio di designazione: boccola autofilettante Ensat® serie 302,
 filettatura M5, in acciaio zincato: 302 0050.16



NEL COSTANTE IMPEGNO DI MIGLIORARE I PROPRI PRODOTTI LA SPECIAL INSERT® SI RISERVA IL DIRITTO DI MODIFICARE LE CARATTERISTICHE TECNICHE E COSTRUTTIVE SENZA PREAVVISO. PROPRIETÀ E DIRITTI DEL DOCUMENTO SONO RISERVATI A N.E. VIETATA LA RIPRODUZIONE, ANCHE PARZIALE E LA DIFFUSIONE A TERZI SENZA AUTORIZZAZIONE.