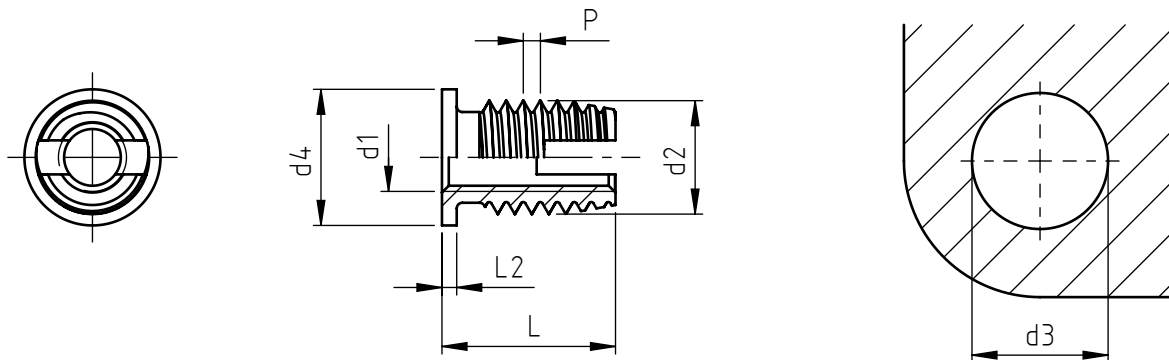


Applicazione: leghe leggere, ghisa, ottone, bronzo, materiali plastici, laminati, resine, legno duro.
 Montaggio: con apposita attrezzatura.

302 1/S con battuta può essere applicata come supporto per contatti/conduzione elettrica, per fissaggi simultanei di più parti; quando la sollecitazione è applicata contro la testa, la forza di trazione aumenta sensibilmente.



codice	filetto interno d1	filetto esterno		diametro testa d4	spessore testa L2	lung. L	diametro foratura indicativa d3			profondità minima di foratura
		d2	P				lega leggera Rm<350<150HB, plastica	lega leggera Rm<350 ghisa<200HB, plastica dura	lega leggera Rm>350 ghisa >200HB	
302 1040.80/S	M 4	6,5	0,75	9	1,0	9,0	5,9 ÷ 6,0	6,0 ÷ 6,1	6,1 ÷ 6,2	10
302 1050.80/S	M 5	8,0	1,00	11	1,0	11,0	7,2 ÷ 7,3	7,3 ÷ 7,5	7,5 ÷ 7,6	12
302 1060.80/S	M 6	10,0	1,50	13	1,5	15,5	8,8 ÷ 9,0	9,0 ÷ 9,2	9,2 ÷ 9,4	16
302 1080.80/S	M 8	12,0	1,50	15	1,5	16,5	10,8 ÷ 11,0	11,0 ÷ 11,2	11,2 ÷ 11,4	17
302 1100.80/S	M 10	14,0	1,50	17	1,5	19,5	12,8 ÷ 13,0	13,0 ÷ 13,2	13,2 ÷ 13,4	20

Rm = carico unitario di rottura N/mm² HB = durezza Brinell

Le dimensioni sono indicative, non vincolanti, espresse in mm.

Altre filettature Metriche, UNC, UNF, Whitworth sono fornibili su richiesta.

Per ottenere un corretto impiego del prodotto è consigliabile effettuare prove di montaggio per determinare l'esatto diametro di foratura.

Standard Su richiesta Non prodotto

Materiale: ottone _____ .80
 (altri materiali su richiesta)

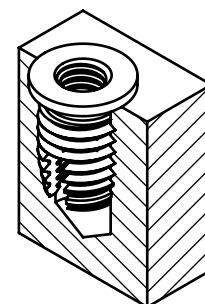
Finitura: allo stato naturale

Tolleranze: ISO 2768 - m

Filettatura d1: metrica ISO 6H

Esempio di designazione: boccola autofilettante serie 302 1/S, filettatura M5 in ottone:

302 1050.80/S



NEL COSTANTE IMPEGNO DI MIGLIORARE I PROPRI PRODOTTI LA SPECIALINSERT® SI RISERVA IL DIRITTO DI MODIFICARE LE CARATTERISTICHE TECNICHE E COSTRUTTIVE SENZA PREAVVISO. PROPRIETÀ E DIRITTI DEL DOCUMENTO SONO RISERVATI. NE È VIETATA LA RIPRODUZIONE, ANCHE PARZIALE E LA DIFFUSIONE A TERZI SENZA AUTORIZZAZIONE.