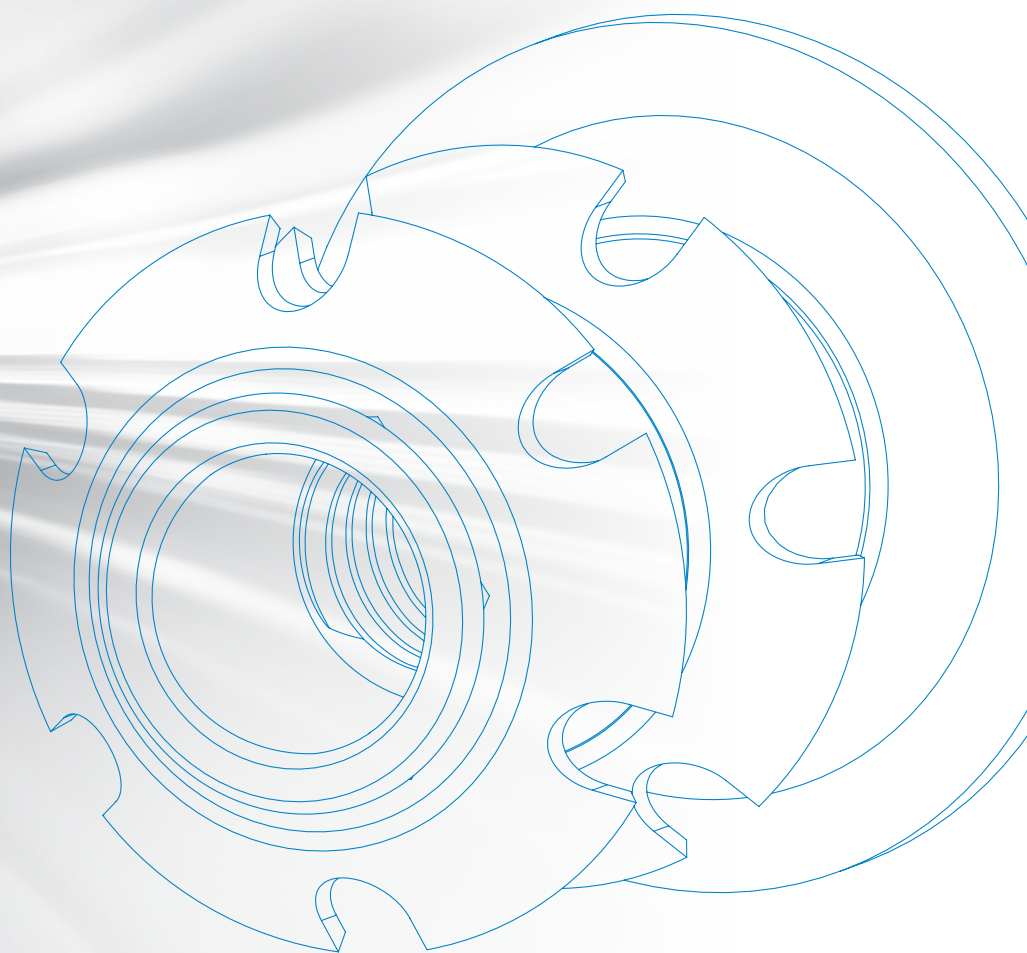




# CROWN-NUT

INSERTI PER INTERNO TUBI  
*INSERTS FOR THE INTERIOR OF THE TUBES*



 **specialinsert**



**Specialinsert** è un'azienda presente nel mondo dei fasteners da oltre **35 anni**. Nasce nel 1974 per iniziativa di tre tecnici commerciali che, grazie alla loro esperienza nel settore dei sistemi di fissaggio, decidono di avviare l'attività di commercializzazione fasteners in proprio, trasformandola negli anni in produzione e commercializzazione.

Con tre unità locali, tre depositi, uno stabilimento di produzione italiano, un ufficio studi ed un laboratorio prove, **Specialinsert** è in grado di fornire ai clienti soluzioni sempre più avanzate e adatte ai diversi problemi di fissaggio.

**Specialinsert** vanta una serie di proposte che spaziano dagli inserti tubolari filettati alle boccole per materie plastiche; dai filetti riportati alle boccole autofilettanti; dagli inserti per legno ai rivetti a strappo ed alle chiusure rapide a ¼ di giro.

La produzione **Specialinsert** è interamente fatta in Italia nel suo stabilimento di Maerne. Il suo sistema aziendale è certificato dal 1997 presso l'ente certificatore ICIM.

La mission **Specialinsert** è quella di affermarsi nel mercato come azienda in continua evoluzione ed innovazione tecnologica, questo per poter offrire ai clienti sempre più soluzioni e servizi al passo con i tempi.

**Specialinsert** - proudly a successful presence in the world of fasteners for 35 years. **Specialinsert** was established in 1974 by three sales agents who decided to exploit their experience in the fasteners industry to start up their own retail business. The company later developed and started its own production.

With three local Branches, three warehouses, one production plant in Italy, R&D office and one Testing laboratory we supply cutting-edge solutions suited to solving the most diverse fastening problems.

**Specialinsert** products range span from threaded tubular inserts and bushings for plastic materials to inserts for wood, Self-tapping inserts and ¼ quick-turn fasteners.

**Specialinsert** production is entirely made in Italy at the Maerne plant. The company's Quality System has been certified by ICIM since 1997.

**Specialinsert's** mission is to establish ourselves on the market as an innovative, continuously evolving company and to increasingly offer more and more state-of-the-art solutions and services in step with - and even ahead of - times.



## PRODOTTI | PRODUCTS

### LAMINATI | METAL SHEETS

Inserti per laminati profilati tubolari

*Inserts for metal sheets sections*



### CORPI SOLIDI | SOLID PARTS

Inserti per corpi pieni legno metallo

*Inserts for solid wood-metal parts*



### PLASTICA | PLASTIC

Inserti per materie plastiche

*Plastic material inserts*

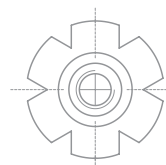
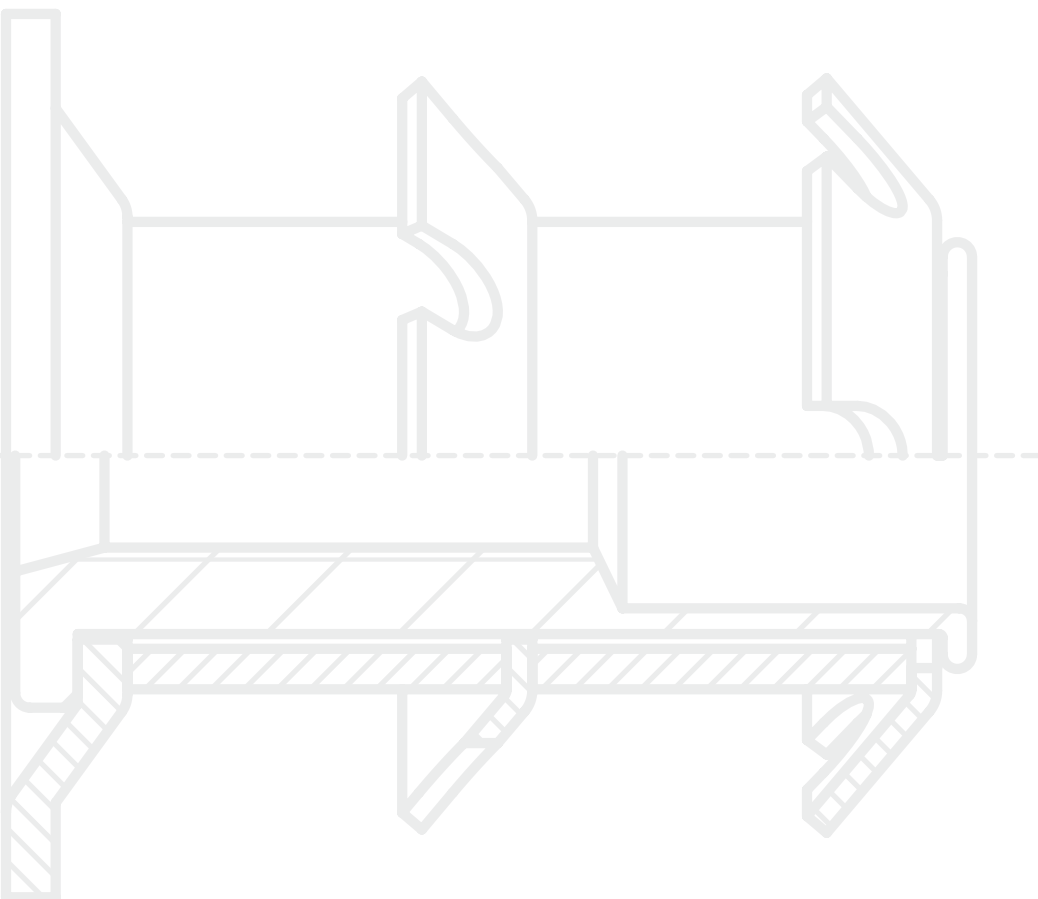


### COMPOSITI | COMPOSITES

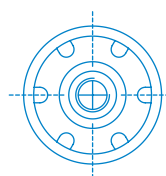
Inserti per materiali compositi

*Inserts for composite materials*

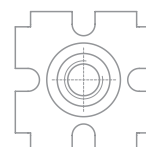




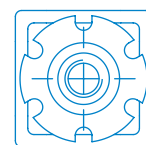
**CROWN - NUT**  
ITT2S



**CROWN - NUT**  
ITT2T



**CROWN - NUT**  
ITQ2S



**CROWN - NUT**  
ITT2Q

**CROWN - NUT**

Vantaggi | *Advantages* ..... pg. 04  
 Le Serie | *Series* ..... pg. 05

- Serie - *Series* ITT2S ..... pg. 06 - 07
- Serie - *Series* ITT2T ..... pg. 08 - 09
- Serie - *Series* ITQ2S ..... pg. 10
- Serie - *Series* ITT2Q ..... pg. 11

Inserimento Crown-nut | *Crown-nut insert*..... pg. 12  
 Servizi e processi | *Services and processes*.....pg. 14 - 15

Nel costante impegno di migliorare i propri prodotti Specialinsert si riserva il diritto di modificare le caratteristiche tecniche e costruttive senza preavviso. Proprietà e diritti del documento sono riservati. Ne è vietata la riproduzione, anche parziale e la diffusione a terzi senza autorizzazione.

*Specialinsert is dedicated to the ongoing improvement of its products and for this reason reserves the right to make any modifications to its technical or engineering specifications without notice. This document is protected by copyright. None of its parts may be reproduced or transmitted to third parties without permission.*

Il **Crown-nut** è una risposta rivoluzionaria all'esigenza di creare sedi filettate in testa a tubi tondi e tubi quadrati. Questo sistema risolve le problematiche di fissaggio dei processi di lavorazione su tubo, garantendo elevate prestazioni di tenuta.

Il prodotto offre soluzioni per tubi tondi e quadrati ed è disponibile in un'ampia gamma dimensionale.

*The **Crown-nut** is a revolutionary solution for the creation of threaded seats at the head of round and square section tubes.*

*This system solves any anchoring issues for machining processes on the tubes and guarantees superior hold.*

*The product offers solutions for round and square tubes and is available in a wide range of sizes.*

### VANTAGGI DEL CROWN-NUT

- Montaggio su tubi con ampie tolleranze di diametro interno. Il sistema consente, grazie all'elasticità delle corone, di utilizzare lo stesso codice per diametri interni variabili (fino a circa 2 mm) adattandosi a difformità di produzione e risolvendo la problematica di possibili restringimenti di diametro interno, causati dalla saldatura del tubo.

- Design, non danneggia e non altera la forma del materiale ricevente, garantendo la soddisfazione di criteri estetici.

- Facilità di montaggio e contenimento dei costi. L'inserimento a pressione, facile e veloce, consente di eliminare i tradizionali e costosi processi di montaggio mediante saldatura e acciaccatura.

### ATTENZIONE

Evitare trattamenti termici, galvanici o altre operazioni di riscaldamento successive all'inserimento del **Crown-nut**, che possano compromettere le caratteristiche del prodotto.

Per la serie inserto con flangia è consigliabile inserire un controdado di bloccaggio sul perno da montare.

### ADVANTAGES OF THE CROWN-NUT

- Fits on tubes with ample internal diameter tolerances. Thanks to the elasticity of the crowns, the system allows the same item code to be used for various internal diameters (up to 2 mm) adapting to production warping and solving issues of possible internal diameter bottlenecks caused by tube welding.

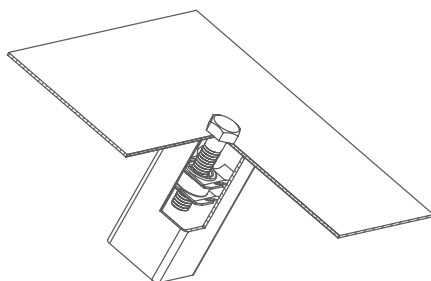
- Design does not damage or alter the shape of the receiving material, guaranteeing total compliance with aesthetic criteria.

- Easy to fit and cost effective. The press-in fit is fast and easy, enabling the elimination of traditional and costly assembly processes using soldering and staking.

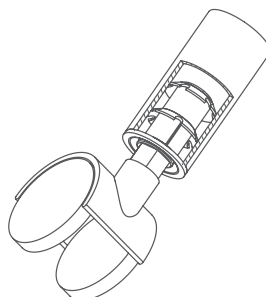
### CAUTION

Avoid heat and galvanic processes or other heat-based systems after the **Crown-nut** has been inserted, as they could be detrimental for the product specifications.

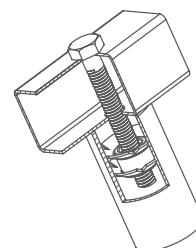
We recommend inserting a blocking counter nut on the pin to be fitted for the flange + insert series.



ITQ2S



ITT2T



ITT2S

## CROWN-NUT LE SERIE | / CROWN-NUT SERIES

	Serie ITT2S e ITQ2S con due corone senza flangia	ITT2S and ITQ2S series with two crowns without flange
 <p><b>ITT2S</b></p>  <p><b>ITQ2S</b></p>	<p>Indicata per applicazioni con sollecitazioni a trazione, data la sua geometria non è adatta per carichi a spinta. L'assenza della flangia permette di posizionare l'inserto <b>Crown-nut</b>, all'interno del tubolare alla profondità che si desidera. Questa tipologia è disponibile in due serie:</p> <p><b>ITT2S PER TUBI TONDI</b> <b>ITQ2S PER TUBI QUADRI</b></p> <p>Il montaggio avviene mediante pressione, esercitare sull'inserto una forza graduale e progressiva. Per una corretta posa, si consiglia l'utilizzo di un apposito punzone con le caratteristiche come riportate nella pagina 12.</p>	<p><i>Ideal for applications subject to traction stress; not suitable for thrust loads due to its particular shape. The lack of flange lets the <b>Crown-nut</b> insert be positioned inside the tube at the preferred depth.</i></p> <p><i>This type is available in two series:</i></p> <p><b>ITT2S FOR ROUND TUBES</b> <b>ITQ2S FOR SQUARE TUBES</b></p> <p><i>Press-in fit: increase the pressure on the insert gradually. We recommend using a suitable punch with the specifications listed on page 12 for the guarantee of a correct fit.</i></p>
 <p><b>ITT2T</b></p>  <p><b>ITT2Q</b></p>	<p>Adatta per applicazioni con sollecitazioni a spinta e trazione. La flangia determina il montaggio esclusivamente in testa al tubolare, dando la possibilità di impiegare l'inserto <b>Crown-nut</b> per la ricezione di piedini o ruote. Questa tipologia è disponibile in due serie:</p> <p><b>ITT2T PER TUBI TONDI</b> <b>ITT2Q PER TUBI QUADRI</b></p> <p>Il montaggio avviene mediante pressione, esercitare sull'inserto una forza graduale e progressiva. Per una corretta posa, si consiglia l'utilizzo di un apposito punzone con le caratteristiche come riportate nella pagina 12.</p>	<p><i>Ideal for applications subject to thrust and traction stress. The flange only allows fitting on the head of the tube so the <b>Crown-nut</b> insert can be used to accommodate feet or wheels.</i></p> <p><i>This type is available in two series:</i></p> <p><b>ITT2T FOR ROUND TUBES</b> <b>ITT2Q FOR SQUARE TUBES</b></p> <p><i>Press-in fit: increase the pressure on the insert gradually. We recommend using a suitable punch with the specifications listed on page 12 for the guarantee of a correct fit.</i></p>

## INSTALLAZIONE | INSTALLATION

L'inserto **Crown-nut** va posizionato all'interno del tubo, in profondità idonea al tipo di applicazione. Indicativamente si consiglia per la serie **Crown-nut** senza flangia di montare l'inserto ad una profondità di circa mm 10, dimensione definita data dalla geometria del punzone. Variare questa dimensione in relazione al montaggio da ottenere. Per la serie con flangia, è sufficiente portare in battuta quest'ultima con la testa del tubo. Si rimanda alla pagina 12 per le fasi di montaggio e la realizzazione del punzone.

*The **Crown-nut** insert is positioned inside the tube at a suitable depth based on the type of application. As a guideline, for the **Crown-nut** series with no flange we advise fitting the insert at a depth of approximately 10 mm, but the final dimension depends on the shape of the punch. Adjust this dimension depending on the required fit. For the series with flange, simply ensure this is fitted flush with the head of the tube. See page 12 for the fitting steps and the production of the punch.*

# Crown - nut

## SERIE ITT2S

S E R I E S

INSERTO PER INTERNO TUBI TONDI

INSERT FOR THE INTERIOR OF ROUND TUBES

**APPLICAZIONE | APPLICATION**

 In testa a tubi metallici e non.  
 At the end of square metallic and non-metallic tubes.

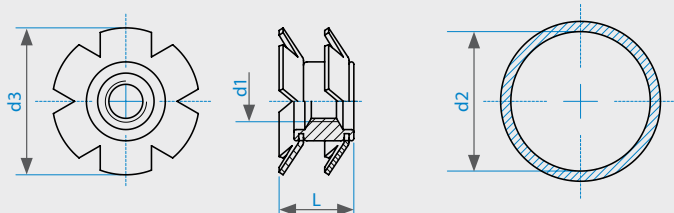
**MONTAGGIO | ASSEMBLY**

Mediante pressione. | By pressure.

PRODOTTO PRODUCT		CODICE CODE	Filettatura metrica Metric thread	Dimensione interno tubo Internal dimension of the tube	Dimensione corone Crown diameter	Lunghezza totale Total length
S**	R***		(d1)	(d2*)	(d3)	(L)
●		ITT2S/M 6/13.8	M 6	13,8 ÷ 14,2	14,7	13,2
●		ITT2S/M 6/15.7		15,7 ÷ 17,1	18,1	9,4
●		ITT2S/M 6/16.4		16,4 ÷ 17,7	18,7	9,5
●		ITT2S/M 6/17.9		17,9 ÷ 19,3	19,7	9,5
●		ITT2S/M 6/18.9		18,9 ÷ 20,2	21	9,5
●		ITT2S/M 6/19.5		19,5 ÷ 20,9	21,7	11
●		ITT2S/M 6/21.4		21,4 ÷ 22,4	23,2	10
●		ITT2S/M 6/22.1		22,1 ÷ 23,4	24,6	10
●		ITT2S/M 6/22.7		22,7 ÷ 24,0	25,4	10,5
●		ITT2S/M 6/24.6		24,6 ÷ 25,6	26,6	9,5
●		ITT2S/M 6/25.3		25,3 ÷ 26,6	27,6	10
●		ITT2S/M 6/26		26,0 ÷ 28,0	28,4	10
●		ITT2S/M 6/28.4		28,4 ÷ 29,8	30,6	11,5
●		ITT2S/M 6/31.7		31,7 ÷ 32,9	33,8	13
●		ITT2S/M 8/16.4	M 8	16,4 ÷ 17,7	18,7	12,4
●		ITT2S/M 8/17.9		17,9 ÷ 19,3	20	13
●		ITT2S/M 8/19.5		19,5 ÷ 20,9	21,5	14,5
●		ITT2S/M 8/21.4		21,4 ÷ 22,4	23,4	13
●		ITT2S/M 8/22.7		22,7 ÷ 24,0	25,4	14
●		ITT2S/M 8/24.6		24,6 ÷ 25,6	26,5	13,3
●		ITT2S/M 8/25.3		25,3 ÷ 26,6	27,6	13,5
●		ITT2S/M 8/26.0		26,0 ÷ 28,0	28,4	13
●		ITT2S/M 8/28.4		28,4 ÷ 29,8	30,6	15
●		ITT2S/M 8/31.7		31,7 ÷ 32,9	33,6	15

S** standard standard	R*** a richiesta on demand
-----------------------------	----------------------------------

Le dimensioni sono indicative, non vincolanti, espresse in mm. | Non binding dimensions, expressed in mm.





PRODOTTO PRODUCT		CODICE CODE	Filettatura metrica Metric thread	Dimensione interno tubo Internal dimension of the tube	Dimensione corone Crown diameter	Lunghezza totale Total length
S**	R***		(d1)	(d2*)	(d3)	(L)
●		ITT2S/M 8/34.8	M 8	34,8 ÷ 36,1	37	16
●		ITT2S/M 8/36.0		36,0 ÷ 38,0	39	15,3
●		ITT2S/M 8/38.4		38,4 ÷ 40,4	41,3	15,5
●		ITT2S/M 8/41.4		41,4 ÷ 42,4	43,5	16,4
●		ITT2S/M 8/47.5		47,5 ÷ 48,8	50	10,5
●		ITT2S/M10/17.9	M10	17,9 ÷ 19,3	20,3	13
●		ITT2S/M10/18.9		18,9 ÷ 20,2	21	12,5
●		ITT2S/M10/19.5		19,5 ÷ 20,9	21,7	12,5
●		ITT2S/M10/21.4		21,4 ÷ 22,4	23,2	13,5
●		ITT2S/M10/22.1		22,1 ÷ 23,4	25	14
●		ITT2S/M10/24.6		24,6 ÷ 25,6	26,2	13,8
●		ITT2S/M10/26.0		26,0 ÷ 28,0	28,9	15
●		ITT2S/M10/31.7		31,7 ÷ 32,9	33,8	14,3
●		ITT2S/M10/34.8		34,8 ÷ 36,1	37,3	16,5
●		ITT2S/M10/36.0		36,0 ÷ 38,0	39	15,2
●		ITT2S/M10/38.4		38,4 ÷ 40,4	41,6	16
●		ITT2S/M10/47.5		47,5 ÷ 48,8	50	17
●		ITT2S/M10/56.0		56,0 ÷ 58,0	60	16,8

<b>S**</b> standard standard	<b>R***</b> a richiesta on demand
------------------------------------	---

• **MATERIALE | MATERIAL**

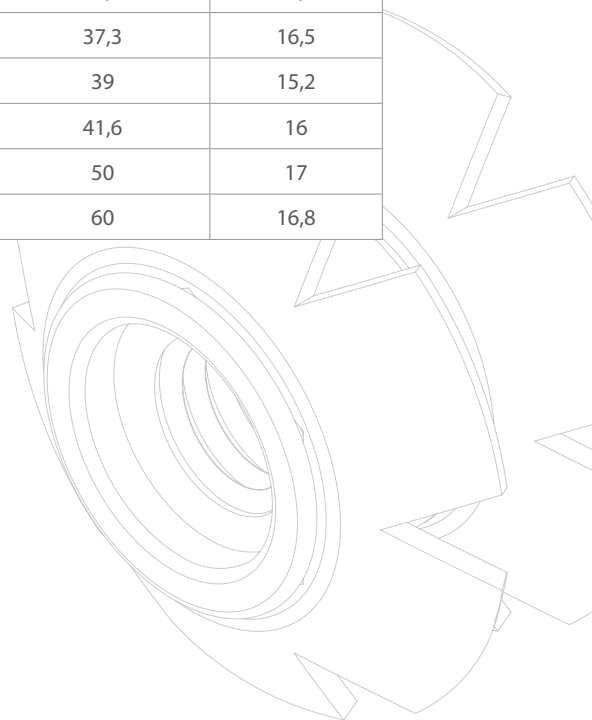
Acciaio | Steel

• **ESEMPIO DI DESIGNAZIONE | EXAMPLE OF CODE DESIGNATION**

Insero 2 corone senza flangia per intestare tubi tondi, filettatura M 6,

per diametro interno del tubo 20,5 mm: **ITT2S/M 6/19.5**

2-crowns without flange insert for round tubes, M 6 thread,  
internal diameter 20,5 mm: **ITT2S/M 6/19.5**



\* Per la definizione del prodotto è consigliabile effettuare prove di montaggio.  
Evitare trattamenti termici, galvanici o altre operazioni di riscaldamento successive all'inserimento del Crown - nut che possano compromettere le caratteristiche del prodotto.

\* It is advisable to carry out some preliminary assembling tests in order to determine the best product.  
After the insertion of the Crown - nut do avoid heat treatments, galvanization and other heating operations that might compromise the characteristics of the product.

# Crown - nut

## SERIE ITT2T

S E R I E S

INSERTO CON FLANGIA PER INTERNO  
TUBI TONDI

FLANGE INSERT FOR THE INTERIOR  
OF ROUND TUBES

### APPLICAZIONE | APPLICATION

In testa a tubi metallici e non.  
At the end of square metallic and non-metallic tubes.

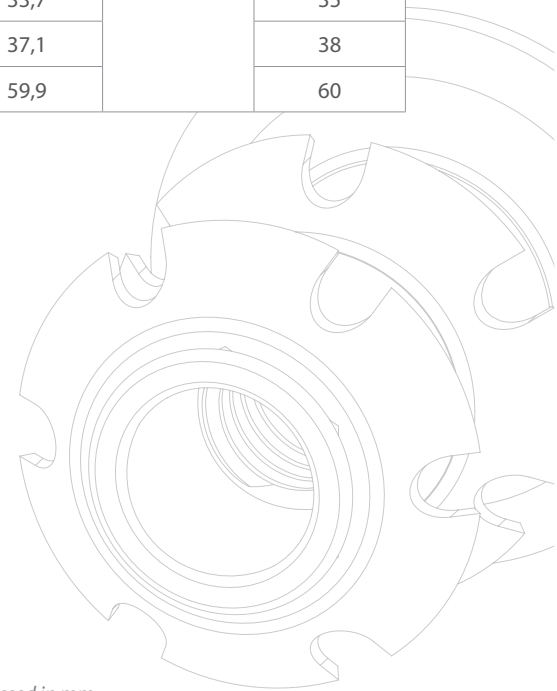
### MONTAGGIO | ASSEMBLY

Mediante pressione. | By pressure.

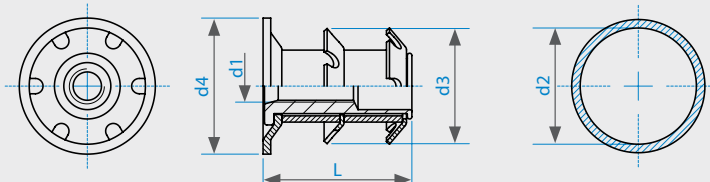
PRODOTTO PRODUCT		CODICE CODE	Filettatura metrica Metric thread	Dimensione interno tubo Internal dimension of the tube	Dimensione corone Crown diameter	Lunghezza totale Total length	Dimensione flangia Flange dimension
S**	R***		(d1)	(d2*)	(d3)	(L)	(d4)
●		ITT2T/M 8/14.8	M 8	14,8 ÷ 16,1	17,0	26	19
●		ITT2T/M 8/16.4		16,4 ÷ 17,7	18,7		19
●		ITT2T/M 8/17.9		17,9 ÷ 19,3	19,7		22
●		ITT2T/M 8/18.9		18,9 ÷ 20,2	21,0		22
●		ITT2T/M 8/19.5		19,5 ÷ 20,9	21,6		22
●		ITT2T/M 8/21.4		21,4 ÷ 22,4	23,5		25
●		ITT2T/M 8/22.1		22,1 ÷ 23,4	24,6		25
●		ITT2T/M 8/22.7		22,7 ÷ 24,0	25,4		25
●		ITT2T/M 8/24.6		24,6 ÷ 25,6	26,5		28
●		ITT2T/M 8/25.3		25,3 ÷ 26,6	27,6		29
●		ITT2T/M 8/26.0		26,0 ÷ 28,0	28,9		30
●		ITT2T/M 8/28.4		28,4 ÷ 29,8	30,8		32
●		ITT2T/M 8/31.7		31,7 ÷ 32,9	33,7		35
●		ITT2T/M 8/34.8		34,8 ÷ 36,1	37,1		38
●		ITT2T/M 8/56.0		56,0 ÷ 58,0	59,9		60

S\*\*  
standard  
standard

R\*\*\*  
a richiesta  
on demand



Le dimensioni sono indicative, non vincolanti, espresse in mm. | Non binding dimensions, expressed in mm.





PRODOTTO PRODUCT		CODICE CODE	Filettatura metrica Metric thread	Dimensione interno tubo Internal dimension of the tube	Dimensione corone Crown diameter	Lunghezza totale Total length	Dimensione flangia Flange dimension
S**	R***		(d1)	(d2*)	(d3)	(L)	(d4)
●		ITT2T/M 10/18.9	M 10	18,9 ÷ 20,2	21,6	26	22
●		ITT2T/M 10/21.4		21,4 ÷ 22,4	23,5		25
●		ITT2T/M 10/26.0		26,0 ÷ 28,0	28,9		30
●		ITT2T/M 10/28.4		28,4 ÷ 29,8	30,8		32
●		ITT2T/M 10/31.7		31,7 ÷ 32,9	33,7		35
●		ITT2T/M 10/34.8		34,8 ÷ 36,1	37,1		38
●		ITT2T/M 10/36.0		36,0 ÷ 38,0	39,0		40

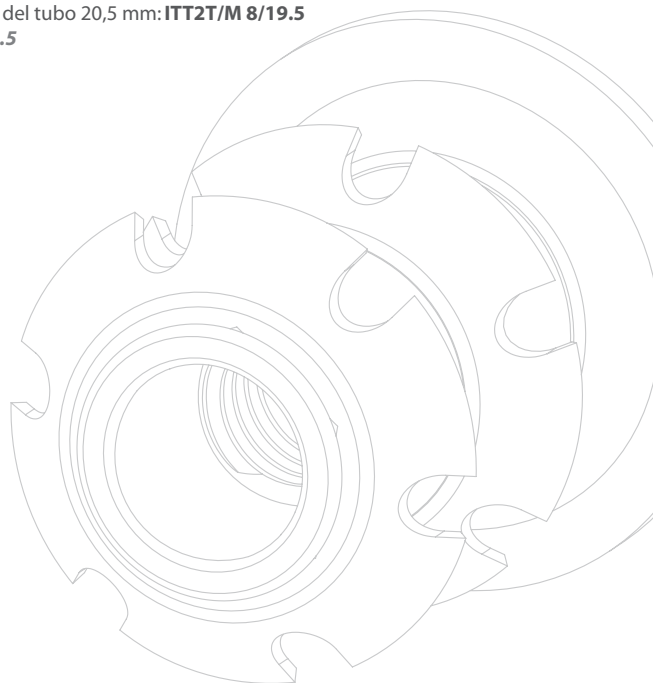
S** standard standard	R*** a richiesta on demand
-----------------------------	----------------------------------

• **MATERIALE | MATERIAL**

Acciaio | Steel

• **ESEMPIO DI DESIGNAZIONE | EXAMPLE OF CODE DESIGNATION**

Inserto 2 corone con flangia per intestare tubi tonde, filettatura M 8, per diametro interno del tubo 20,5 mm: **ITT2T/M 8/19.5**  
 2-crowns flange insert for round tubes, M 8 thread, internal diameter 20,5 mm: **ITT2T/M 8/19.5**



\* Per la definizione del prodotto è consigliabile effettuare prove di montaggio.  
 Evitare trattamenti termici, galvanici o altre operazioni di riscaldamento successive all'inserimento del Crown - nut che possano compromettere le caratteristiche del prodotto.  
 Per un corretto utilizzo è consigliabile inserire un controdado di bloccaggio del perno.

\* It is advisable to carry out some preliminary assembling tests in order to determine the best product.  
 After the insertion of the Crown - nut do avoid heat treatments, galvanization and other heating operations that might compromise the characteristics of the product.  
 For proper use it is suggested to use a locknut for the pin.

# Crown - nut

## SERIE ITQ2S

S E R I E S

INSERTO QUADRO PER INTERNO TUBI  
QUADRI

SQUARE INSERT FOR THE INTERIOR OF  
SQUARE TUBES



### APPLICAZIONE | APPLICATION

In testa a tubi quadri metallici e non.  
At the end of square metallic and non-metallic tubes.

### MONTAGGIO | ASSEMBLY

Mediante pressione. | By pressure.

PRODOTTO PRODUCT		CODICE CODE	Filettatura metrica Metric thread	Dimensione interno tubo Internal dimension of the tube	Dimensione corone Crown diameter	Lunghezza totale Total length
S**	R***		(d1)	(L2*)	(L1)	(L)
●		ITQ2S/M 6/15.7	M 6	15,7 ÷ 17,1	18,3	11
●		ITQ2S/M 6/16.7		16,7 ÷ 18,1	19,3	10
●		ITQ2S/M 6/18.9		18,9 ÷ 20,2	21,6	10
●		ITQ2S/M 6/22.1		22,1 ÷ 23,4	24,3	10,5
●		ITQ2S/M 6/26.0		26,0 ÷ 28,0	29,2	12
●		ITQ2S/M 8/15.7	M 8	15,7 ÷ 17,1	18	15
●		ITQ2S/M 8/18.9		18,9 ÷ 20,2	21,4	14
●		ITQ2S/M 8/22.1		22,1 ÷ 23,4	24,3	13,8
●		ITQ2S/M 8/26.0		26,0 ÷ 28,0	29,1	16,2
●		ITQ2S/M 8/34.8		34,8 ÷ 36,1	37,4	17,3

S\*\*  
standard  
standard

R\*\*\*  
a richiesta  
on demand

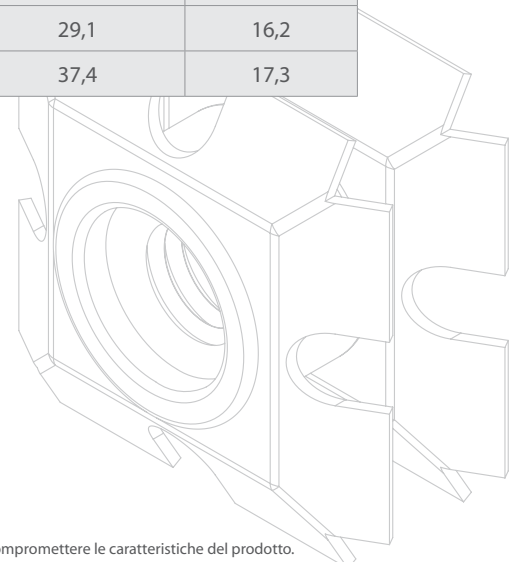
### • MATERIALE | MATERIAL

Acciaio | Steel

### • ESEMPIO DI DESIGNAZIONE | EXAMPLE

Inserto 2 corone senza flangia per intestare tubi quadri, filettatura M 6,  
con dimensione interna del tubo 20x20 mm: **ITQ2S/M 6/18.9**

2-crowns without flange insert for square tubes, M 6 thread,  
tube internal dimension 20x20 mm: **ITQ2S/M 6/18.9**



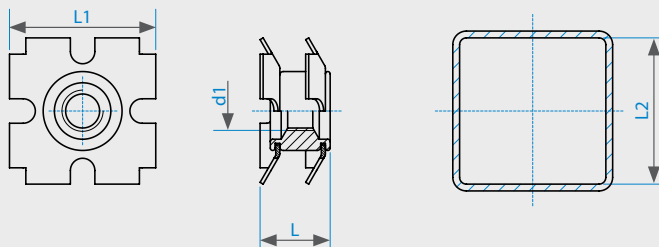
\* Per la definizione del prodotto è consigliabile effettuare prove di montaggio.

Evitare trattamenti termici, galvanici o altre operazioni di riscaldamento successive all'inserimento del Crown - nut che possano compromettere le caratteristiche del prodotto.

\* It is advisable to carry out some preliminary assembling tests in order to determine the best product.

After the insertion of the Crown - nut do avoid heat treatments, galvanization and other heating operations that might compromise the characteristics of the product.

Le dimensioni sono indicative, non vincolanti, espresse in mm. | Non binding dimensions, expressed in mm.



# Crown - nut

## SERIE ITT2Q

S E R I E S

INSERTO CON FLANGIA PER INTERNO  
TUBI QUADRI

FLANGED INSERT FOR THE INTERIOR OF  
SQUARE TUBES

### APPLICAZIONE | APPLICATION

In testa a tubi metallici e non.  
At the end of square metallic and non-metallic tubes.

### MONTAGGIO | ASSEMBLY

Mediante pressione. | By pressure.

PRODOTTO PRODUCT		CODICE CODE	Filettatura metrica Metric thread	Dimensione interno tubo Internal dimension of the tube	Dimensione corone Crown diameter	Lunghezza totale Total length	Dimensione flangia Flange dimension
S**	R***		(d1)	(L2*)	(d3)	(L)	(L4)
●		ITT2Q/M 8/15.7	M 8	15,7 ÷ 17,1	18,1	26	19
●		ITT2Q/M 8/18.9		18,9 ÷ 20,2	20,9		22
●		ITT2Q/M 8/22.1		22,1 ÷ 23,4	24,7		25
●		ITT2Q/M 8/25.3		25,3 ÷ 26,6	27,5		28
●		ITT2Q/M 8/26.6		26,6 ÷ 27,6	28,9		30
●		ITT2Q/M 8/28.4		28,4 ÷ 29,8	30,7		32
●		ITT2Q/M 8/34.8		34,8 ÷ 36,1	37,9		38
●		ITT2Q/M 10/22.1	M 10	22,1 ÷ 23,4	24,7	26	25
●		ITT2Q/M 10/26.6		26,6 ÷ 27,6	28,8		30
●		ITT2Q/M 10/34.8		34,8 ÷ 36,1	37,9		38

S\*\*  
standard  
standard

R\*\*\*  
a richiesta  
on demand

### • MATERIALE | MATERIAL

Acciaio | Steel

### • ESEMPIO DI DESIGNAZIONE | EXAMPLE

Inserto 2 corone con flangia per intestare tubi quadri, filettatura M 8, con dimensione interna del tubo 23x23 mm: **ITT2Q/M 8/22.1**

2-crowns flange insert for square tubes, M 8 threaded, tube internal dimension 23x23 mm: **ITT2Q/M 8/22.1**

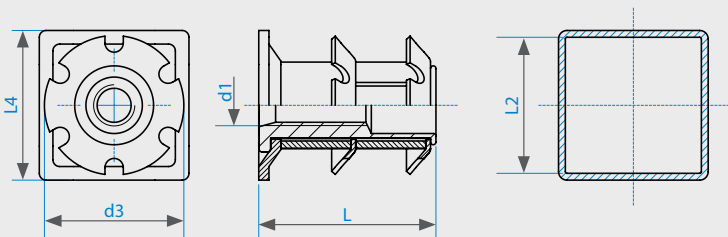
\* Per la definizione del prodotto è consigliabile effettuare prove di montaggio.

Evitare trattamenti termici, galvanici o altre operazioni di riscaldamento successive all'inserimento del Crown - nut che possano compromettere le caratteristiche del prodotto. Per un corretto utilizzo è consigliabile inserire un controdado di bloccaggio del perno.

\* It is advisable to carry out some preliminary assembling tests in order to determine the best product.

After the insertion of the Crown - nut do avoid heat treatments, galvanization and other heating operations that might compromise the characteristics of the product. For proper use it is suggested to use a locknut for the pin.

Le dimensioni sono indicative, non vincolanti, espresse in mm. | Non binding dimensions, expressed in mm.



## INSERIMENTO CROWN-NUT

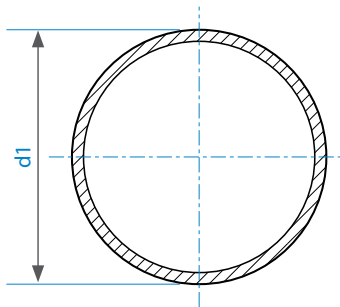
- 1) Realizzare il punzone in funzione della tipologia di **Crown-nut** e alla profondità di installazione che si vuole ottenere.
- 2) Assicurarsi che il tubo ricevente sia bloccato.
- 3) Posizionare il **Crown-nut** all'interno del punzone, assicurandosi che l'orientamento delle corone sia corretto, (piegate verso il punzone come da figura).
- 4) Collocare il gruppo **Crown-nut** e punzone in testa al tubo. È importante che l'estremità del tubo sia di forma e taglio regolare, poiché eventuali anomalie e difetti sui tagli non perpendicolari, possono influire negativamente sulla corretta posa e funzionalità del **Crown-nut**.
- 5) Esercitare una pressione graduale e progressiva fino a fondo corsa.
- 6) Estrarre il punzone.

## CROWN-NUT INSERT

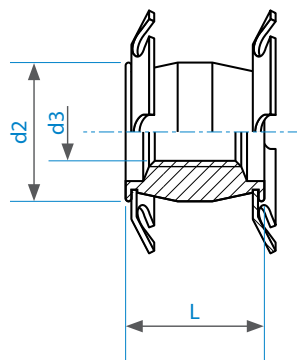
- 1) Make the punch according to the type of **Crown-nut** and the depth of installation required.
- 2) Make sure the receiving tube is firmly anchored.
- 3) Place the **Crown-nut** inside the punch, making sure the crowns are facing the right way, (bent towards the punch, as shown).
- 4) Place the **Crown-nut** and punch assembly on the head of the tube. It is important that the end of the tube is a uniform shape and cut as any cutting faults or anomalies and non perpendicular cuts may be detrimental for the correct fitting and function of the **Crown-nut**.
- 5) Apply gradually increasing pressure until the end of the run.
- 6) Remove the punch.

## REALIZZAZIONE PUNZONE CROWN-NUT | MAKING THE CROWN-NUT PUNCH

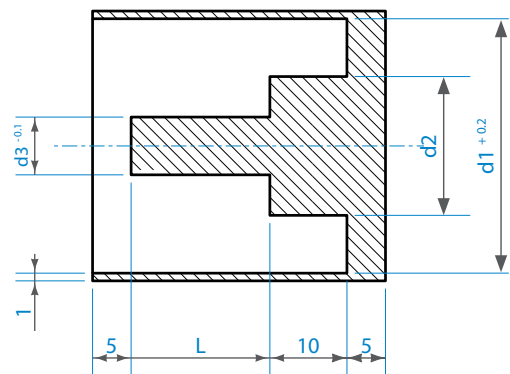
TUBO | TUBE



INSERTO | INSERT

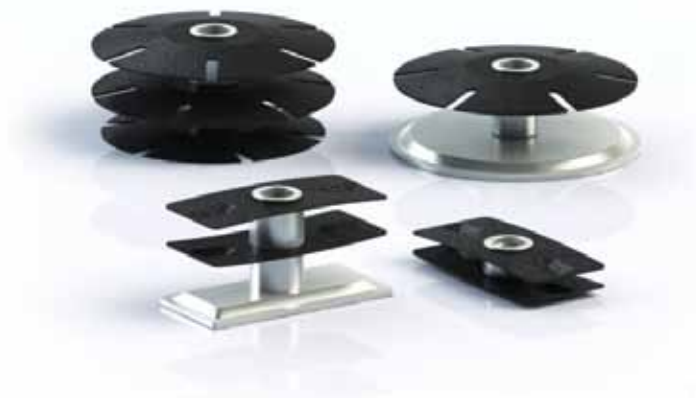


PUNZONE | PUNCH



Per le dimensioni mancanti si rimanda alla specifica scheda prodotto.  
 Refer to the specific product file for any other dimensions.

**DIMENSIONI E FORME SPECIALI**  
**SPECIAL SHAPES AND SIZES**



**PER RUOTE GIREVOLI CON ATTACCO PERNO AD INNESTO RAPIDO**  
**FOR SWIVEL WHEELS WITH QUICK-FIT PIN CONNECTION**



**CON PIEDINO ORIENTABILE**  
**WITH ADJUSTABLE FOOT**



**PRODOTTI SPECIALI SONO FORNIBILI A RICHIESTA.**  
**PER ULTERIORI INFORMAZIONI CONTATTARE IL SERVIZIO TECNICO SPECIALINSERT.**

*SPECIAL PRODUCTS ARE AVAILABLE ON REQUEST.*  
*FOR FURTHER INFORMATION PLEASE CONTACT SPECIALINSERT TECHNICAL DEPARTMENT.*

Technical assistance is supplied by our sales personnel before, during and after product delivery by giving targeted advice to buy the most suitable fasteners for all purposes.

Our customers know they have someone they can rely on to solve problems: their **Specialinsert** technician.

Various mechanical tests are carried out in our technical laboratory:

- Pull-out tests
- Compression tests
- Apparatus inspections
- Statistic process monitoring
- Torque test
- Hardnesses tests

## SALES ASSISTANCE

Our technical sales staff, directly employed by **Specialinsert**, assess needs and are fully equipped to set up practical demonstrations at your plant.

## QUALITY

**Specialinsert** has an integrated Global Safety & Quality System.

Policies of both systems are seen as an integral, priority part of company management as a whole.

**Specialinsert** managers periodically update and approve the Quality Assurance & Safety Policy.



## R&D

Our Testing laboratory and R&D office are constantly seeking new fastening solutions to provide solutions to customer's requests and to develop their own lines of research.

**Specialinsert** has filed five patents as a result.



ISO 9001 - Cert. n° 0724

Assistenza tecnica dei nostri commerciali prima, durante e post consegna dei prodotti, con consigli mirati per l'acquisto del sistema di fissaggio più adatto per lo scopo.

Grazie a questo nostro servizio i clienti avranno sempre un punto fermo a cui rivolgersi in caso di problematiche: il tecnico **Specialinsert**.

Il nostro laboratorio prove è in grado di eseguire test di:

- **Trazione**
- **Compressione**
- **Controllo apparecchiature**
- **Controllo statistico di processo**
- **Torsione**
- **Durezza**

## ASSISTENZA VENDITE

I funzionari tecnico-commerciali, alle dirette dipendenze della **Specialinsert**, sono in grado di valutare le vostre esigenze e dotati di tutto ciò che serve per effettuare dimostrazioni pratiche presso i vostri stabilimenti.

## QUALITÀ

La Direzione **Specialinsert** ha implementato un Sistema integrato di Gestione per la Qualità e per la Sicurezza e Salute sul lavoro definendo la Politica aziendale e le procedure di sistema documentate.

La Politica per la Qualità e Sicurezza rappresenta interamente gli intendimenti della Direzione ed è considerata parte integrante e prioritaria per l'intera gestione aziendale. Essa viene definita e approvata periodicamente.

## RICERCA E SVILUPPO

La presenza all'interno dell'azienda del laboratorio tecnologico e dell'ufficio studi permette alla **Specialinsert** di trovare sempre nuove soluzioni di fissaggio sia su specifiche problematiche dei clienti, che da proprie ricerche.

Grazie alle unità sopra descritte sono stati depositati 5 brevetti.



## PERCHÉ SCEGLIERE SPECIALINSERT?

- Ricerca e Sviluppo.
- Assistenza costante.
- Continua innovazione tecnologica.
- Rete di vendita tecnicamente qualificata alle dirette dipendenze.
- Soluzioni a 360° per ogni settore, versatilità, flessibilità, dinamismo.
- Alta specializzazione.

## WHY CHOOSE SPECIALINSERT?

- *R&D.*
- *Continuous assistance.*
- *Continuous technological innovation.*
- *Technically qualified sales staff directly employed by the company.*
- *360° solutions for all fields, versatility, flexibility and dynamism.*
- *High specialisation.*



# specialinsert

**SEDE TORINO | HEADQUARTER AND EXPORT DEPARTMENT**

Strada della Pronda 66/6 - 10142 - Tel. +39 011.700.301 r.a. - Fax +39 011.702.947

**FILIALI E STABILIMENTO | PRODUCTION DEPARTMENT AND BRANCH**

MILANO - Via E. Cialdini 37 - 20161 - Tel. +39 02.646.84.76 r.a. - Fax +39 02.662.002.75

MAERNE DI MARTELLAGO (VE) - Via E. Pavanello 1 - 30030 - Tel. +39 041.503.01.00 r.a. - Fax +39 041.503.01.10

**[www.specialinsert.it](http://www.specialinsert.it) - [info@specialinsert.it](mailto:info@specialinsert.it) - [export@specialinsert.it](mailto:export@specialinsert.it)**